

ข้อบัญญัติองค์การบริหารส่วนตำบลคลองน้อย

เรื่อง กำหนดบริเวณห้ามก่อสร้าง ดัดแปลง หรือเปลี่ยนแปลงการใช้อาคารบางชนิดหรือบางประเภท
ในท้องที่องค์การบริหารส่วนตำบลคลองน้อย อำเภอเมืองสุราษฎร์ธานี จังหวัดสุราษฎร์ธานี
พ.ศ. ๒๕๕๗

อาศัยอำนาจตามมาตรา ๙ วรรคสอง แห่งพระราชบัญญัติควบคุมอาคาร พ.ศ. ๒๕๒๒
ซึ่งแก้ไขเพิ่มเติมโดยพระราชบัญญัติควบคุมอาคาร (ฉบับที่ ๒) พ.ศ. ๒๕๓๕ และมาตรา ๗๑
แห่งพระราชบัญญัติสภาตำบลและองค์การบริหารส่วนตำบล (ฉบับที่ ๕) พ.ศ. ๒๕๔๖ องค์การบริหาร
ส่วนตำบลคลองน้อย โดยความเห็นชอบของสภาองค์การบริหารส่วนตำบลคลองน้อย และนายอำเภอ
เมืองสุราษฎร์ธานี จึงตราข้อบัญญัติไว้ ดังต่อไปนี้

ข้อ ๑ ข้อบัญญัตินี้เรียกว่า “ข้อบัญญัติองค์การบริหารส่วนตำบลคลองน้อย เรื่อง กำหนด
บริเวณห้ามก่อสร้าง ดัดแปลง หรือเปลี่ยนแปลงการใช้อาคารบางชนิดหรือบางประเภทในท้องที่องค์การบริหาร
ส่วนตำบลคลองน้อย อำเภอเมืองสุราษฎร์ธานี จังหวัดสุราษฎร์ธานี พ.ศ. ๒๕๕๗”

ข้อ ๒ ข้อบัญญัตินี้ให้ใช้บังคับตั้งแต่วันถัดจากวันประกาศในราชกิจจานุเบกษาเป็นต้นไป
และให้สิ้นสุดระยะเวลาการใช้บังคับ เมื่อมีการประกาศกฎกระทรวงให้ใช้บังคับผังเมืองรวมเมืองสุราษฎร์ธานี
ที่ออกตามความในพระราชบัญญัติการผังเมือง พ.ศ. ๒๕๑๘

ข้อ ๓ ในข้อบัญญัตินี้

“แนวเขตควบคุมอาคาร” หมายความว่า พื้นที่ในบริเวณ ดังต่อไปนี้

ทิศเหนือ จดแนวเขตตำบลบางโพธิ์ อำเภอเมืองสุราษฎร์ธานี จังหวัดสุราษฎร์ธานี

ทิศตะวันออก จดแนวเขตตำบลบางไทรและตำบลบางใบไม้ อำเภอเมืองสุราษฎร์ธานี
จังหวัดสุราษฎร์ธานี

ทิศตะวันตก จดแนวเขตเทศบาลเมืองท่าข้าม อำเภอพุนพิน จังหวัดสุราษฎร์ธานี และ
ตำบลบางโพธิ์ อำเภอเมืองสุราษฎร์ธานี จังหวัดสุราษฎร์ธานี

ทิศใต้ จดแนวเขตตำบลวัดประดู่ อำเภอเมืองสุราษฎร์ธานี จังหวัดสุราษฎร์ธานี
ทั้งนี้ ตามแผนที่ท้ายข้อบัญญัตินี้

ข้อ ๔ ภายในแนวเขตควบคุมอาคาร ห้ามบุคคลใดก่อสร้างอาคาร ดังต่อไปนี้

(๑) โรงงานทุกประเภทตามกฎหมายว่าด้วยโรงงาน เว้นแต่โรงงานตามประเภทชนิดและจำพวกที่กำหนดให้ดำเนินการได้ตามบัญชีท้ายข้อบัญญัตินี้ และโรงงานบำบัดน้ำเสียรวมของชุมชน

(๒) คลังก๊าซปิโตรเลียมเหลว สถานที่บรรจุก๊าซปิโตรเลียมเหลวประเภทโรงบรรจุ สถานที่บรรจุก๊าซ ปิโตรเลียมเหลวประเภทห้องบรรจุ และสถานที่เก็บรักษาก๊าซปิโตรเลียมเหลวประเภทโรงเก็บตามกฎหมายว่าด้วยการควบคุมน้ำมันเชื้อเพลิง

(๓) คลังน้ำมันเชื้อเพลิงและสถานที่เก็บรักษาน้ำมัน ลักษณะที่สาม ตามกฎหมายว่าด้วยการควบคุมน้ำมันเชื้อเพลิงเพื่อจำหน่าย

(๔) สุสานและฌาปนสถานตามกฎหมายว่าด้วยสุสานและฌาปนสถาน เว้นแต่เป็นการก่อสร้างแทนสุสาน หรือฌาปนสถานที่มีอยู่เดิม

(๕) อาคารอยู่อาศัย หรืออาคารพาณิชย์ประเภทอาคารขนาดใหญ่ แต่ไม่หมายความรวมถึงอาคารพาณิชย์กรรมประเภทค้าปลีกค้าส่ง

(๖) ห้องชุด อาคารชุด

ข้อห้ามการก่อสร้างอาคารตาม (๕) และ (๖) มิให้ใช้บังคับในกรณีการดำเนินการของการเคหะแห่งชาติที่ได้รับเงินอุดหนุนจากรัฐ เพื่อรองรับโครงการโยกย้ายชุมชนแออัด

ข้อ ๕ ภายในพื้นที่ที่กำหนดไว้ในข้อ ๓ ห้ามบุคคลใดตัดแปลง หรือเปลี่ยนการใช้อาคารใด ๆ ให้เป็นอาคารชนิดหรือประเภทที่มีลักษณะต้องห้ามตามที่กำหนดในข้อ ๔

ข้อ ๖ อาคารที่มีอยู่แล้วในพื้นที่ที่กำหนด ตามข้อ ๓ ก่อนหรือวันที่ข้อบัญญัตินี้ใช้บังคับ ให้ได้รับการยกเว้นไม่ต้องปฏิบัติตามข้อบัญญัตินี้ แต่ห้ามตัดแปลง หรือเปลี่ยนการใช้อาคารดังกล่าว ให้เป็นอาคารชนิดหรือประเภทที่เป็นลักษณะต้องห้ามตามที่กำหนดในข้อ ๔

ข้อ ๗ อาคารที่ได้รับใบอนุญาตหรือใบรับแจ้งการก่อสร้าง ดัดแปลง หรือเปลี่ยนการใช้ตามกฎหมายว่าด้วยการควบคุมอาคาร หรือที่ได้รับอนุญาตตามกฎหมายเฉพาะว่าด้วยการนั้น ก่อนวันที่ข้อบัญญัตินี้ใช้บังคับ และยังก่อสร้าง ดัดแปลง หรือเปลี่ยนการใช้ไม่แล้วเสร็จ ให้ได้รับการยกเว้นไม่ต้องปฏิบัติตามข้อบัญญัตินี้ แต่จะขอเปลี่ยนแปลงการขออนุญาตหรือการแจ้งให้เป็นการขัดต่อข้อบัญญัติไม่ได้

ข้อ ๘ ให้นายกองการบริหารส่วนตำบลคลองน้อยรักษาการตามข้อบัญญัตินี้

ประกาศ ณ วันที่ ๑๕ กันยายน พ.ศ. ๒๕๕๗

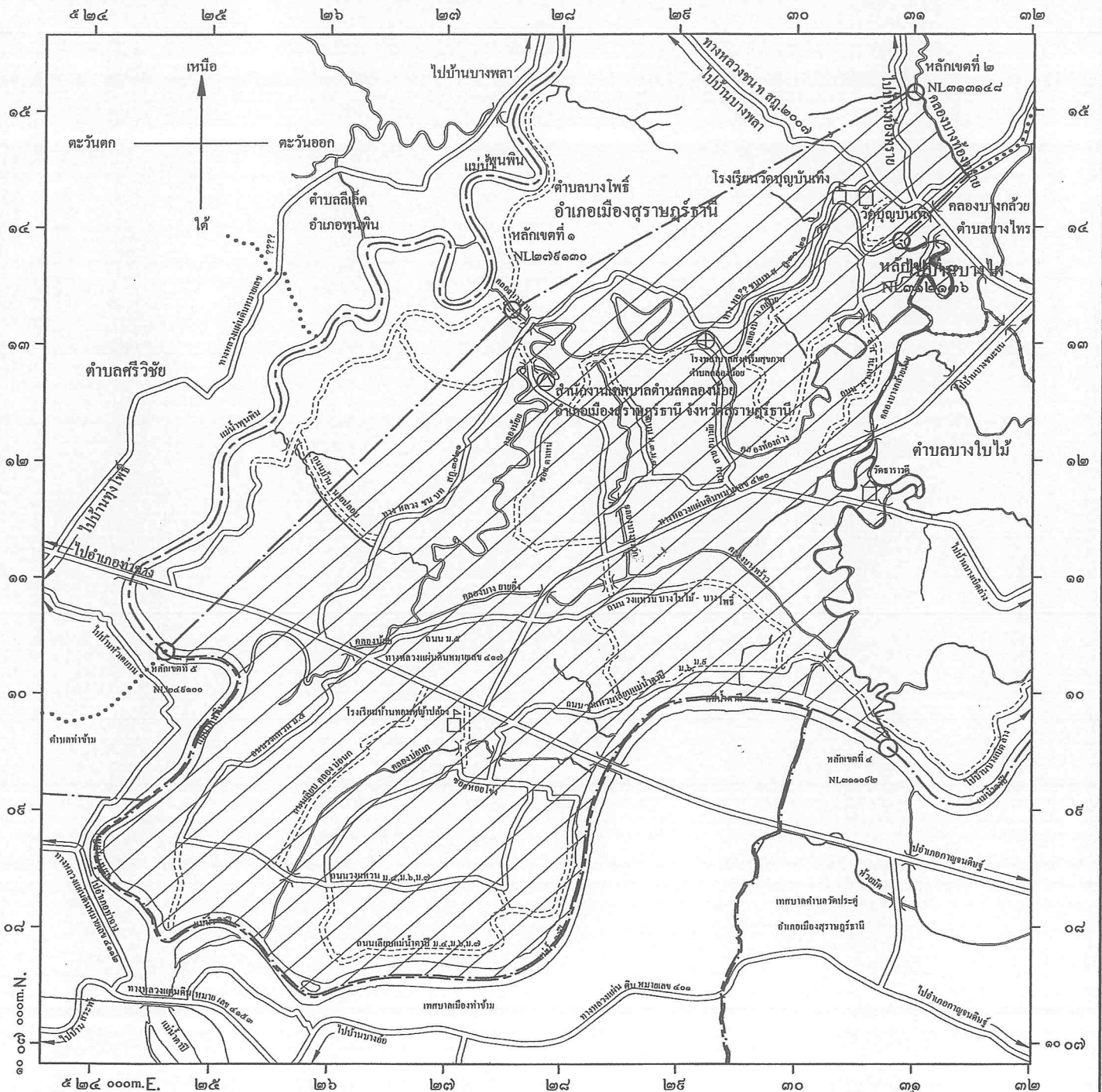
สุจิน ชุนปักษ์

นายกองค์การบริหารส่วนตำบลคลองน้อย

แผนที่ท้ายข้อบัญญัติองค์การบริหารส่วนตำบลคลองน้อย
เรื่อง กำหนดบริเวณห้ามก่อสร้าง คัดแปลง หรือเปลี่ยนแปลง ใช้อาคารบางชนิดหรือบางประเภท
ในท้องที่องค์การบริหารส่วนตำบลคลองน้อย อำเภอเมืองสุราษฎร์ธานี จังหวัดสุราษฎร์ธานี พ.ศ. ๒๕๕๗

มาตราส่วน ๑ : ๕๐,๐๐๐

๐ ๐.๕ ๑ ๒ ๓ ๔ กิโลเมตร



เครื่องหมาย



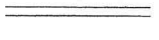
แนวเขตควบคุมอาคาร



เขตตำบล เขตองค์การบริหารส่วนตำบล



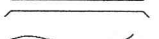
เขตอำเภอ เขตกิ่งอำเภอ



ทางหลวง ถนน ซอย



ถนนลูกรัง พื้นถนนอ่อน



สะพาน



แม่น้ำ คลอง ห้วย



มหาวิทยาลัย วิทยาลัย โรงเรียน



วัด ศาสนสถาน



สถานที่ราชการ



โรงพยาบาล สถานีอนามัย

(นายพงษ์วิทย์ เวฬุวนาราชิน)
ผู้อำนวยการกองช่าง

(นางสุนันทา บุญบงค์)

รองปลัดองค์การบริหารส่วนตำบลรักษาราชการแทน
ปลัดองค์การบริหารส่วนตำบลคลองน้อย

(นายสุจิน ขุนปิกย์)

นายกองค์การบริหารส่วนตำบลคลองน้อย

บัญชีท้ายข้อบัญญัติองค์การบริหารส่วนตำบลคลองน้อย
เรื่อง กำหนดบริเวณห้ามก่อสร้าง ดัดแปลง หรือเปลี่ยนการใช้อาคารบางชนิดหรือบางประเภท
ในท้องที่องค์การบริหารส่วนตำบลคลองน้อย อำเภอเมืองสุราษฎร์ธานี จังหวัดสุราษฎร์ธานี พ.ศ. ๒๕๕๗

ลำดับ	ประเภทหรือชนิดของอาคาร	อาคารประเภท		
		แนวเขตควบคุมอาคาร		
		โรงงานจำพวก		
		๑	๒	๓
๑	๒. โรงงานประกอบกิจการเกี่ยวกับผลิตผลเกษตรกรรม อย่างใดอย่างหนึ่งหรือหลายอย่าง ดังต่อไปนี้ (๑) การต้ม นึ่ง หรืออบพืช เมล็ดพืช		ได้	
	(๒) การกะเทาะเมล็ดหรือเปลือกเมล็ดพืช		ได้	
	(๕) การเก็บรักษาหรือลำเลียงพืช เมล็ดพืช หรือผลิตผลจากพืชในไซโล โกดังหรือคลังสินค้า			ได้
	(๖) การบรรดหรือปนหรือย่อยส่วนต่าง ๆ ของพืช		ได้	
	(๘) การเพราะเชื้อเห็ด กล้ายไม้ หรือถั่วงอก	ได้	ได้	
	(๙) การ ร่อน ล้าง คัด หรือแยกขนาดหรือคุณภาพของผลิตผลเกษตรกรรม	ได้	ได้	
	(๑๑)การฟักไข่โดยใช้ตูบ	ได้		
๒	๔. โรงงานประกอบกิจการเกี่ยวกับสัตว์ ซึ่งมีใช้สัตว์นำ อย่างใดอย่างหนึ่งหรือหลายอย่าง ดังต่อไปนี้ (๑) การฆ่าสัตว์			ได้
	(๒) การถนอมเนื้อสัตว์โดยวิธีอบ รมควัน ใส่เกลือ ดอง ตากแห้ง หรือทำให้เยือกแข็งโดยฉับพลันหรือเหือดแห้ง	ได้	ได้	
	(๓) การทำผลิตภัณฑ์สำเร็จรูปจากเนื้อสัตว์ มนสัตว์ หรือสารที่สกัดจากไขมันสัตว์หรือกระดูกสัตว์		ได้	
	(๖) การล้าง ขำและ แกะ ต้ม นึ่ง ทอด หรืออบสัตว์หรือส่วนหนึ่งส่วนใดของสัตว์		ได้	
	(๗) การทำผลิตภัณฑ์จากไข่เพื่อใช้ประกอบเป็นอาหาร เช่น ไข่เค็ม ไข่เยี่ยวม้า ไข่ผง ไข่เหลวเยือกแข็งหรือไข่เหลวแช่เย็น	ได้	ได้	

ลำดับที่	ประเภทหรือชนิดของอาคาร	อาคารประเภท		
		แนวเขตควบคุมอาคาร		
		โรงงานจำพวก		
		๑	๒	๓
๓	๖. โรงงานประกอบกิจการเกี่ยวกับสัตว์น้ำ อย่างใดอย่างหนึ่งหรือหลายอย่างดังต่อไปนี้ (๒) การถนอมสัตว์น้ำโดยวิธีอบ ร่มควัน ใส่เกลือ ดอง ตากแห้งหรือทำให้เยือกแข็งโดยฉับพลันหรือเหือดแห้ง (๓) การทำผลิตภัณฑ์อาหารสำเร็จรูปจากสัตว์น้ำ หนึ่ง หรือไขมันสัตว์น้ำ (๔) การล้าง ข่าแหละ แกะ ต้ม นึ่ง ทอด หรืออบสัตว์น้ำ			
		ได้	ได้	
			ได้	
			ได้	
			ได้	
๔	๘. โรงงานประกอบกิจการเกี่ยวกับผัก พืช หรือผลไม้ อย่างใดอย่างหนึ่งหรือหลายอย่าง ดังต่อไปนี้ (๑) การทำอาหารหรือเครื่องดื่มาจากผัก พืช หรือผลไม้และบรรจุในภาชนะที่ผนึกและอากาศเข้าไม่ได้ (๒) การถนอมผัก พืช หรือผลไม้โดยวิธีการกวน ตากแห้ง ดอง หรือทำให้เยือกแข็งโดยฉับพลันหรือเหือดแห้ง	ได้	ได้	
		ได้	ได้	
		ได้	ได้	
๕	๙. โรงงานประกอบกิจการเกี่ยวกับเมล็ดพืช หรือ หัวพืช อย่างใดอย่างหนึ่งดังต่อไปนี้ (๑) การสี ผีด หรือขัดขาว (๓) การป่นหรืออบเมล็ดพืชหรือหัวพืช (๔) การผลิตอาหารสำเร็จรูปจากเมล็ดพืชหรือหัวพืช (๖) การบดหัวพืชหรือทำหัวพืชให้เป็นเส้น แวนหรือแท่ง	ได้	ได้	
		ได้	ได้	
		ได้	ได้	
		ได้	ได้	
		ได้	ได้	
๖	๑๐. โรงงานประกอบกิจการเกี่ยวกับอาหารจากแป้งอย่างใดอย่างหนึ่งหรือหลายอย่าง ดังต่อไปนี้ (๑) การทำขนมปังหรือขนมเค้ก (๒) การทำขนมปังกรอบหรือขนมอบแห้ง (๓) การทำผลิตภัณฑ์อาหารจากแป้งเป็นเส้น เม็ดหรือชิ้น	ได้	ได้	
		ได้	ได้	
		ได้	ได้	
		ได้	ได้	
		ได้	ได้	
๗	๑๑. โรงงานประกอบกิจการเกี่ยวกับน้ำตาล ซึ่งทำจากอ้อย พืช หญ้าหวาน หรือพืชอื่นที่ให้ความหวานอย่างใดอย่างหนึ่งหรือหลายอย่างดังต่อไปนี้ (๑) การทำน้ำเชื่อม (๓) การทำน้ำตาลจากน้ำหวานของต้นมะพร้าว ต้นตาลโตนดหรือพืชอื่นๆ ซึ่งมีใช้อยู่	ได้		
		ได้		
		ได้		
		ได้		
		ได้		

ลำดับที่	ประเภทหรือชนิดของอาคาร	อาคารประเภท		
		แนวเขตควบคุมอาคาร		
		โรงงานจำพวก		
		๑	๒	๓
๘	๑๒. โรงงานประกอบกิจการเกี่ยวกับชา กาแฟ โกโก้ ช็อกโกแลต หรือขนมหวาน อย่างใดอย่างหนึ่งหรือหลายอย่าง ดังต่อไปนี้ (๑) การทำใบชาแห้ง หรือ ใบชาผง (๒) การคั่ว บดหรือปั่นกาแฟ หรือการทำกาแฟ (๓) การทำโกโก้ผงหรือขนมจากโกโก้ (๔) การทำช็อกโกแลต ช็อกโกแลตผง หรือขนมจากช็อกโกแลต (๕) การทำเค้กชวยผง ชิงผง หรือเครื่องต้มขนมจากพืชอื่น ๆ (๖) การทำมะขามอัดเม็ด มะนาวอัดเม็ด หรือผลไม้อัดเม็ด (๗) การเชื่อมหรือแช่ผลไม้หรือเปลือกผลไม้ หรือการเคลือบผลไม้หรือเปลือกผลไม้ด้วยน้ำตาล (๘) การอบหรือคั่วถั่วหรือเมล็ดผลไม้ (Nuts) หรือการเคลือบถั่วหรือเมล็ดผลไม้ (Nuts) ด้วยน้ำตาล กาแฟ โกโก้ หรือช็อกโกแลต (๑๐) การทำลูกกวาดหรือทอฟฟี่ (๑๑) การทำไอศกรีม	ได้	ได้	
		ได้	ได้	
		ได้	ได้	
		ได้	ได้	
		ได้	ได้	
		ได้	ได้	
		ได้	ได้	
		ได้	ได้	
		ได้	ได้	
		ได้	ได้	
		ได้	ได้	
๙	๑๓. โรงงานประกอบกิจการเกี่ยวกับเครื่องปรุงหรือเครื่องประกอบอาหารอย่างใดอย่างหนึ่งหรือหลายอย่าง ดังต่อไปนี้ (๖) การทำน้ำมันสลัด (๗) การบดหรือปั่นเครื่องเทศ (๘) การทำพริกป่น พริกไทยป่น หรือเครื่องแกง	ได้	ได้	
		ได้	ได้	
		ได้	ได้	
		ได้	ได้	
๑๐	๑๔. โรงงานประกอบกิจการเกี่ยวกับการทำน้ำแข็ง หรือตัด ซอย บดหรือย่อยน้ำแข็ง		ได้	

ลำดับที่	ประเภทหรือชนิดของอาคาร			อาคารประเภท		
				แนวเขตควบคุมอาคาร		
				โรงงานจำพวก		
	๑	๒	๓	๑	๒	๓
๑๑	๒๐. โรงงานประกอบกิจการเกี่ยวกับน้ำดื่ม เครื่องดื่มที่ไม่มีแอลกอฮอล์ น้ำอัดลม หรือน้ำแร่ อย่างใดอย่างหนึ่งหรือหลายอย่าง ดังต่อไปนี้ (๑) การทำน้ำดื่ม (๒) การทำเครื่องดื่มที่ไม่มีแอลกอฮอล์ (๔) การทำน้ำแร่			ได้	ได้	
๑๒	๒๑. โรงงานประกอบกิจการเกี่ยวกับยาสูบ ยาอัด ยาเส้น ยาเคี้ยว หรือยานัตถุ์ อย่างใดอย่างหนึ่งหรือหลายอย่าง ดังต่อไปนี้ (๑) การอบใบยาสูบให้แห้งหรือการรูดก้านใบยาสูบ (๓) การทำยาอัด ยาเส้น ยาเส้นปรุงร่ง หรือยาเคี้ยว (๔) การทำยานัตถุ์			ได้	ได้	
๑๓	๒๓. โรงงานประกอบกิจการเกี่ยวกับผลิตภัณฑ์จากสิ่งทอ ซึ่งมีใช้เครื่องนุ่งห่มอย่างใดอย่างหนึ่งหรือหลายอย่าง ดังต่อไปนี้ (๑) การทำผลิตภัณฑ์จากสิ่งทอเป็นเครื่องใช้ในบ้าน (๒) การทำถุงหรือกระสอบซึ่งมีใช้ถุงหรือกระสอบพลาสติก (๓) การทำผลิตภัณฑ์จากผ้าใบ (๔) การตกแต่งหรือเย็บปักถักร้อยสิ่งทอ			ได้	ได้	
๑๔	๒๔. โรงงานถักผ้า ผ้าลูกไม้หรือเครื่องนุ่งห่มด้วยด้ายหรือเส้นใย หรือพอก ย้อมสี หรือแต่งสำเร็จผ้า ผ้าลูกไม้หรือเครื่องนุ่งห่ม ที่ถักด้วยด้ายหรือเส้นใย			ได้	ได้	
๑๕	๒๕. โรงงานผลิตเสื้อหรือพรมด้วยวิธีทอ สาน ถัก หรือผูกให้เป็นรูป ซึ่งมิใช่เสื้อหรือพรมที่ทำด้วยยางหรือพลาสติกหรือพรมน้ำมัน			ได้	ได้	

ลำดับที่	ประเภทหรือชนิดของอาคาร	อาคารประเภท		
		แนวเขตควบคุมอาคาร		
		โรงงานจำพวก		
		๑	๒	๓
๑๖	๒๖. โรงงานประกอบกิจการเกี่ยวกับเชื้อก ตาข่าย แห หรืออวน อย่างใดอย่างหนึ่งหรือหลายอย่าง ดังต่อไปนี้ (๑) การผลิตเชือก (๒) การผลิต หรือซ่อมแซมตาข่าย แห หรืออวน และรวมถึงชิ้นส่วนหรืออุปกรณ์ของผลิตภัณฑ์ดังกล่าว	ได้	ได้	
๑๗	๒๘. โรงงานประกอบกิจการเกี่ยวกับเครื่องแต่งกาย ซึ่งมีโครงร่าง อย่างใดอย่างหนึ่งหรือหลายอย่างดังต่อไปนี้ (๑) การตัดหรือเย็บเครื่องนุ่งห่ม เติมขัด ผ้าเช็ดหน้า ผ้าพันคอ เนกไท หูกระต่าย ปลอกแขน ถุงมือ ถุงเท้าจากผ้าหนังสัตว์ ขนสัตว์หรือวัสดุอื่น (๒) การทำหมวก	ได้	ได้	
๑๘	๓๓. โรงงานผลิตรองเท้าหรือชิ้นส่วนของรองเท้า ซึ่งมีได้ทำจากไม้ยางอบแห้ง ยางอัดเข้ารูป หรือพลาสติกอัดเข้ารูป	ได้	ได้	
๑๙	๓๔. โรงงานประกอบกิจการเกี่ยวกับไม้ อย่างใดอย่างหนึ่งหรือหลายอย่าง ดังต่อไปนี้ (๑) การเลื่อย ไล่ ขอย เสาหรือการแปรรูปไม้ด้วยวิธีอื่นที่คล้ายคลึงกัน (๒) การทำวงกบ ขอบประตู ขอบหน้าต่าง บานหน้าต่าง บานประตูหรือส่วนประกอบที่ทำด้วยไม้หรืออาคาร			ได้
๒๐	๓๕. โรงงานผลิตภาชนะบรรจุ หรือเครื่องใช้จากไม้ ฝ้าย หวาย ฟาง อ้อ กก หรือผักตบชวา	ได้	ได้	

ลำดับที่	ประเภทหรือชนิดของอาคาร			อาคารประเภท		
	แนวเขตควบคุมอาคาร					
	โรงงานจำพวก					
	๑	๒	๓			
๒๑	๓๖. โรงงานประกอบกิจการเกี่ยวกับผลิตภัณฑ์จากไม้หรือไม้เทียมหรือพลาสติกอย่างใดอย่างหนึ่งหรือหลายอย่าง ดังต่อไปนี้ (๑) การทำภาชนะบรรจุ เครื่องมือหรือเครื่องใช้จากไม้ และรวมถึงชิ้นส่วนของผลิตภัณฑ์ดังกล่าว (๒) การทำรองเท้าชิ้นส่วนของรองเท้าหรือรองเท้าจากไม้ (๓) การแกะสลักไม้ (๔) การทำกรอบรูปหรือกรอบกระจกจากไม้ (๕) การทำผลิตภัณฑ์จากไม้ก๊อก					ได้
๒๒	๓๗. โรงงานทำเครื่องเรือนหรือเครื่องตกแต่งภายในอาคารจากไม้ แก้ว ยาง หรือโลหะอื่น ซึ่งมีใช้เครื่องเรือนหรือเครื่องตกแต่งภายในอาคารจากพลาสติกอัดเข้ารูป และรวมถึงชิ้นส่วนของผลิตภัณฑ์ดังกล่าว					ได้
๒๓	๔๑. โรงงานประกอบกิจการเกี่ยวกับ (๑) การพิมพ์ การทำแผ่นเก็บเอกสาร การเย็บเล่ม ทำปก หรือตกแต่ง สิ่งพิมพ์ (๒) การทำแม่พิมพ์โลหะ			ได้	ได้	ได้
๒๔	๔๒. โรงงานประกอบกิจการเกี่ยวกับยาง อย่างใดอย่างหนึ่งหรือหลายอย่างดังต่อไปนี้ (๑) การทำยางแผ่นในขั้นต้นจากน้ำยางธรรมชาติ ซึ่งมีใช้การทำในสวนยางหรือป่า (๒) การทำแผ่น ผสม วัสดุให้เป็นแผ่นหรือตัดแผ่นยางธรรมชาติ ซึ่งมีใช้การทำในสวนยางหรือป่า				ได้	
๒๕	๔๕. โรงงานผลิตภัณฑ์เครื่องกระเบื้องเคลือบ เครื่องปั้นดินเผาหรือเครื่องดินเผา และรวมถึงการเตรียมวัสดุเพื่อการดังกล่าว			ได้	ได้	ได้

ลำดับที่	ประเภทหรือชนิดของอาคาร	อาคารประเภท		
		แนวเขตควบคุมอาคาร		
		โรงงานจำพวก		
		๑	๒	๓
๒๖	โรงงานประกอบกิจการเกี่ยวกับซีเมนต์ ปูนขาว หรือปูนปลาสเตอร์อย่างใดอย่างหนึ่งหรือหลายอย่างดังต่อไปนี้ (๓) การผสมซีเมนต์ ปูนขาวหรือปูนปลาสเตอร์ อย่างใดอย่างหนึ่งหรือหลายอย่างเข้าด้วยกัน หรือการผสมซีเมนต์ ปูนขาวหรือปูนปลาสเตอร์อย่างใดอย่างหนึ่งหรือหลายอย่างเข้ากับวัสดุ			ได้
๒๗	๕๘. โรงงานประกอบกิจการประกอบผลิตภัณฑ์โลหะ อย่างใดอย่างหนึ่งหรือหลายอย่าง ดังต่อไปนี้ (๑) การทำผลิตภัณฑ์คอนกรีต ผลิตภัณฑ์คอนกรีตผสม ผลิตภัณฑ์ยับยั้งหรือผลิตภัณฑ์ปูนปลาสเตอร์		ได้	
๒๘	๖๑. โรงงานผลิต ตบแต่ง ตัดแปลงหรือซ่อมแซมเครื่องมือ หรือเครื่องใช้ที่ทำด้วยเหล็กหรือเหล็กกล้า และรวมถึง ส่วนประกอบหรืออุปกรณ์ของเครื่องมือหรือเครื่องใช้ดังกล่าว	ได้	ได้	
๒๙	๖๒. โรงงานผลิต ตบแต่ง ตัดแปลงหรือซ่อมแซมเครื่องยนต์หรือเครื่องดับเพลิงในภายในอาคาร ที่ทำจากโลหะหรือ โลหะเป็นส่วนใหญ่และรวมถึงส่วนประกอบหรืออุปกรณ์ของเครื่องยนต์หรือเครื่องดับเพลิงดังกล่าว	ได้	ได้	ได้
๓๐	๖๓. โรงงานประกอบกิจการเกี่ยวกับผลิตภัณฑ์โลหะสำหรับใช้ในการก่อสร้างหรือติดตั้ง อย่างใดอย่างหนึ่งหรือหลาย อย่างดังต่อไปนี้ (๒) การทำส่วนประกอบสำหรับใช้ในการก่อสร้างอาคาร	ได้	ได้	ได้
๓๑	๖๔. โรงงานประกอบกิจการเกี่ยวกับผลิตภัณฑ์โลหะ อย่างใดอย่างหนึ่งหรือหลายอย่างดังต่อไปนี้ (๑) การทำภาชนะบรรจุ (๑๒) การตัด พับ หรือม้วนโลหะ (๑๓) การกลึง เจาะ คว้าน กัด ไส เจียน หรือเชื่อมโลหะทั่วไป	ได้	ได้ ได้ ได้	ได้ ได้ ได้
๓๒	๖๕. โรงงานผลิต ประกอบ ตัดแปลงหรือซ่อมแซมเครื่องยนต์ เครื่องกังหัน และรวมถึงส่วนประกอบหรืออุปกรณ์ของ เครื่องยนต์ หรือเครื่องกังหันดังกล่าว	ได้	ได้	

ลำดับที่	ประเภทหรือชนิดของอาคาร			อาคารประเภท		
				แนวเขตควบคุมอาคาร		
				โรงงานจำพวก		
				๑	๒	๓
๓๓	๖๙. โรงงาน ผลิต ประกอบ ดัดแปลงหรือซ่อมแซมเครื่องคำนวณ เครื่องทำบัญชี เครื่องจักรสำหรับระบบโทรเลข เครื่องจักรสำหรับใช้ในการคำนวณชนิดดิจิทัลหรือชนิดอนาล็อก หรือเครื่องอิเล็กทรอนิกส์สำหรับปฏิบัติกับข้อมูลที่เกี่ยวข้องกัน หรืออุปกรณ์(Digital or Analog Computers or Associated Electronic Data Processing Equipment or Accessories) เครื่องรวมราคาของขาย(Cash Registers)เครื่องพิมพ์ดีด เครื่องชั่ง ซึ่งมีใช้เครื่องซึ่งใช้ในห้องทดลองวิทยาศาสตร์ เครื่องอัดสำเนาซึ่งมิใช่เครื่องอัดสำเนาด้วยการถ่ายภาพ และรวมถึงส่วนประกอบหรืออุปกรณ์ของผลิตภัณฑ์ดังกล่าว			ได้	ได้	
๓๔	๗๐. โรงงานผลิต ประกอบ ดัดแปลง หรือซ่อมแซมเครื่องสูบน้ำ เครื่องอัดอากาศหรือก๊าซ เครื่องเป่าลม เครื่องปรับหรือเครื่องถ่ายเทอากาศ เครื่องโปรยน้ำดับไฟ ตู้เย็นหรือเครื่องประกอบตู้เย็น เครื่องขยายเสียงอัตโนมัติ เครื่องล้างซักแห้งหรือรีดผ้า เครื่องเย็บ เครื่องส่งกำลังกล เครื่องยก บันจูน ลิฟต์ บันไดเลื่อน รถบรรทุก รถแทรกเตอร์ รถพ่วง สำหรับใช้ในการอุตสาหกรรม รถมยกซ้อนของ (Stackers) เตาไฟฟ้าหรือเตาอบสำหรับใช้ในการอุตสาหกรรม หรือสำหรับใช้ในบ้าน แต่ผลิตภัณฑ์นั้นต้องไม่ใช่พลังงานไฟฟ้า และรวมถึงส่วนประกอบหรืออุปกรณ์ผลิตภัณฑ์ดังกล่าว			ได้	ได้	
๓๕	๗๑. โรงงานผลิต ประกอบ ดัดแปลง หรือซ่อมแซมเครื่องจักร หรือผลิตภัณฑ์ที่ระบุไว้ในลำดับที่๗๐เฉพาะที่ใช้ไฟฟ้า เครื่องยนต์ไฟฟ้า เครื่องกำเนิดไฟฟ้า หม้อแปลงแรงไฟฟ้า เครื่องสับหรือบังคับไฟฟ้า เครื่องใช้สำหรับแรงไฟฟ้า เครื่องเปลี่ยนทางไฟฟ้าเครื่องส่งหรือจำหน่ายไฟฟ้าเครื่องสำหรับใช้บังคับไฟฟ้าหรือเครื่องเชื่อมไฟฟ้า			ได้	ได้	
๓๖	๗๒. โรงงานผลิต ประกอบ ดัดแปลงหรือซ่อมแซมเครื่องรับวิทยุ เครื่องรับโทรทัศน์ เครื่องกระจายเสียงหรือบันทึกละเอียดเครื่องเล่นแผ่นเสียง เครื่องบันทึกคำบอก เครื่องบันทึกเสียงด้วยเทป เครื่องเล่นหรือเครื่องบันทึกแถบภาพ (วิดีโอ) แผ่นเสียง เทป แม่เหล็กที่ได้บันทึกเสียงแล้ว เครื่องโทรศัพท์หรือโทรเลขชนิดมีสายหรือไม่มีสาย เครื่องส่งวิทยุ เครื่องส่งวิทยุ เครื่องส่งโทรทัศน์ เครื่องรับส่งสัญญาณ หรือจับสัญญาณ เครื่องเรดาร์ ผลิตภัณฑ์ที่เป็นตัวนำหรือตัวกึ่งนำ ชนิดใดที่เกี่ยวข้อง(Semi-Conductor Or Related Sensitive Semi-Conductor Devices) คาปาซิเตอร์หรือคอนเดนเซอร์อิเล็กทรอนิกส์ชนิดคงที่หรือเปลี่ยนแปลงได้(Fixed Or Variable Electronic Capacitors or Condensers)เครื่องหรือหลอดเรดิโอกราฟ เครื่องหรือหลอดฟลูโอโรสโคป หรือเครื่องหรือหลอดเอกซเรย์ และรวมถึงการผลิตอุปกรณ์หรือชิ้นส่วนสำหรับใช้กับเครื่องอิเล็กทรอนิกส์ดังกล่าว			ได้	ได้	

ลำดับที่	ประเภทหรือชนิดของอาคาร	อาคารประเภท		
		แนวเขตควบคุมอาคาร		
		โรงงานจำพวก		
		๑	๒	๓
๓๗	๓๕. โรงงานประกอบกิจการเกี่ยวกับเรือ อย่างใดอย่างหนึ่งหรือหลายอย่าง ดังต่อไปนี้ (๑) การต่อ ซ่อมแซม ทาสีหรือต่อกั้นเรือในตู้ต่อเรือ นอกจากเรือยาง	ได้	ได้	
	(๒) การทำชิ้นส่วนพิเศษสำหรับเรือหรือเครื่องยนต์เรือ	ได้	ได้	
๓๘	๓๘. โรงงานประกอบกิจการเกี่ยวกับจักรยายนยนต์ จักรยานสามล้อหรือจักรยานสองล้อ อย่างดังต่อไปนี้ (๑) การสร้าง ประกอบตัดแปลงหรือเปลี่ยนแปลงสภาพจักรยานยนต์ จักรยานสามล้อหรือจักรยานสองล้อ	ได้	ได้	
	(๒) การทำชิ้นส่วนพิเศษหรืออุปกรณ์สำหรับจักรยาน จักรยานสามล้อ หรือจักรยานสองล้อ	ได้	ได้	
๓๙	๔๐. โรงงานผลิต ประกอบ ตัดแปลง หรือซ่อมแซมล้อเลื่อนที่ขับเคลื่อนด้วยแรงคนหรือสัตว์ซึ่งมิใช่จักรยาน และรวมถึงส่วนประกอบหรืออุปกรณ์ของผลิตภัณฑ์ดังกล่าว	ได้	ได้	
	๔๐. โรงงานประกอบกิจการเกี่ยวกับเครื่องมือ เครื่องใช้ หรืออุปกรณ์วิทยาศาสตร์หรือการแพทย์ อย่างใดอย่างหนึ่งหรือหลายอย่างดังต่อไปนี้ (๑) การทำ คัดแปลง หรือซ่อมแซมเครื่องมือหรืออุปกรณ์วิทยาศาสตร์ที่ใช้ในห้องทดลอง หรืออุปกรณ์ที่ใช้ในการชั่ง ตวง วัด หรือบังคับควบคุม	ได้	ได้	
๔๑	๔๑. โรงงานผลิตหรือประกอบนาฬิกา เครื่องวัดเวลา หรือชิ้นส่วนของนาฬิกาหรือเครื่องวัดเวลา	ได้	ได้	
๔๒	๔๔. โรงงานประกอบกิจการเกี่ยวกับเพชร พลอย ทอง เงิน นาก หรือ อัญมณี อย่างใดอย่างหนึ่งหรือหลายอย่างดังต่อไปนี้ (๑) การทำเครื่องประดับโดยใช้เพชร พลอย ไข่มุก ทองคำ ทองขาว เงิน นากหรืออัญมณี	ได้	ได้	
	(๒) การทำเครื่องใช้ด้วยทองคำ ทองขาว เงิน นาก หรือกะโหลกทอง หรือโลหะที่มีค่า	ได้	ได้	
	(๓) การตัด เจียรไน หรือขัดเพชร พลอย หรืออัญมณี	ได้	ได้	
	(๔) การเผาหรืออบพลอย หรืออัญมณีอื่นๆ		ได้	
	(๕) การทำดวงตราหรือเหรียญตราของเครื่องราชอิสริยาภรณ์หรือเหรียญอื่น			ได้

ลำดับที่	ประเภทหรือชนิดของอาคาร	อาคารประเภท		
		แนวเขตควบคุมอาคาร		
		โรงงานจำพวก		
		๑	๒	๓
๔๓	๘๕. โรงงานผลิตหรือประกอบเครื่องดนตรี และรวมถึงชิ้นส่วนหรืออุปกรณ์ของเครื่องดนตรีดังกล่าว	ได้	ได้	
๔๔	๘๗. โรงงานประกอบกิจการเกี่ยวกับเครื่องเล่น เครื่องมือหรือเครื่องใช้ที่มีได้ระบุไว้ในลำดับอื่น อย่างใดอย่างหนึ่งหรือหลายอย่างดังต่อไปนี้ (๑) การทำเครื่องเล่น (๒) การทำเครื่องเขียนหรือเครื่องวาดภาพ (๓) การทำเครื่องเพชรหรือพลอย หรือเครื่องประดับสำหรับการแสดง (๔) การทำร่ม ไม่ถือชนก ดอกไม้เทียม ชิป กระตุ้ม ไม่กวาด แปรง ตะเกียง โปะตะเกียงหรือไฟฟ้า กล้องสุบยาหรือกล้องบุหรี กันกรองบุหรี หรือไฟแช็ก (๕) การทำป้าย ตรา เครื่องหมาย ป้ายติดของเครื่องโฆษณาสินค้า ตราโลหะหรือยาง แม่พิมพ์ลายฉลุ(Stencils) (๖) การทำแตรลม ผล ช้องผม หรือผมปลอม	ได้	ได้	
๔๕	๙๐. โรงงานจัดหาน้ำ ทำน้ำให้บริสุทธิ์ หรือจำหน่ายน้ำไปยังอาคารหรือโรงงานอุตสาหกรรม	ได้	ได้	ได้
๔๖	๙๑. โรงงานบรรจุสินค้าในภาชนะ โดยไม่มีการผลิต อย่างใดอย่างหนึ่งหรือหลายอย่างดังต่อไปนี้ (๑) การบรรจุสินค้าทั่วไป	ได้	ได้	
๔๗	๙๒. โรงงานห้องเย็น	ได้	ได้	
๔๘	๙๓. โรงงานซ่อมรองเท้าหรือเครื่องหนัง	ได้		
๔๙	๙๔. โรงงานซ่อมเครื่องมือไฟฟ้าหรือเครื่องใช้ไฟฟ้าสำหรับใช้ในบ้านหรือใช้ประจำตัว	ได้		
๕๐	๙๕. โรงงานประกอบกิจการเกี่ยวกับยานที่ขับเคลื่อนด้วยเครื่องยนต์ รถพ่วง จักรยานสามล้อ จักรยานสองล้อ หรือส่วนประกอบของยานดังกล่าวอย่างใดอย่างหนึ่งหรือหลายอย่าง ดังต่อไปนี้ (๑)การซ่อมแซมยานที่ขับเคลื่อนด้วยเครื่องยนต์หรือยานประกอบของยานดังกล่าว (๒)การซ่อมแซมรถพ่วง จักรยานสามล้อ จักรยานสองล้อ หรือส่วนประกอบของยานดังกล่าว (๓)การพ่นสีกันสนิมยานที่ขับเคลื่อนด้วยเครื่องยนต์ (๔)การล้างหรืออัดฉีดยานที่ขับเคลื่อนด้วยเครื่องยนต์	ได้		ได้
		ได้		ได้

ลำดับที่	ประเภทหรือชนิดของอาคาร	อาคารประเภท		
		แนวเขตควบคุมอาคาร		
		โรงงานจำพวก		
		๑	๒	๓
๕๑	โรงงานซ่อมยานพาหนะ เครื่องวัดเวลาหรือเครื่องประดับที่ทำด้วยเพชร พลอย ทองคำ ทองขาว เงิน นากหรืออัญมณี	ได้		
๕๒	โรงงานซ่อมผลิตภัณฑ์ที่มีได้ระบุงการซ่อมไว้ในลำดับใด	ได้		
๕๓	โรงงานซักรีด ซักแห้ง ซักพอก รีดอัดหรือย้อมผ้า เครื่องนุ่งห่ม พรมหรือขนสัตว์	ได้	ได้	
๕๔	๑๐๐. โรงงานประกอบกิจการที่เกี่ยวข้องกับการตกแต่งหรือเปลี่ยนแปลงคุณลักษณะของผลิตภัณฑ์หรือส่วนของผลิตภัณฑ์โดยไม่มีผลผลิตอย่างใดอย่างหนึ่งหรือหลายอย่าง ดังต่อไปนี้ (๓) การลักรักหรือการประดับตกแต่งด้วยแก้ว กระຈก มุก ทองหรืออัญมณี	ได้	ได้	

หมายเหตุ	ลำดับที่	หมายถึง	ลำดับที่ตามกฎหมายว่าด้วยโรงงาน
	ได้	หมายถึง	สามารถประกอบกิจการโรงงานได้ภายใต้บังคับของกฎหมายของว่าด้วยโรงงาน
	โรงงานจำพวกที่	หมายถึง	จำพวกโรงงานตามกฎหมายว่าด้วยโรงงาน

บัญชีท้ายข้อบัญญัติองค์การบริหารส่วนตำบลคลองน้อย

เรื่อง กำหนดบริเวณห้ามก่อสร้าง ดัดแปลง หรือเปลี่ยนการใช้อาคารบางชนิดหรือบางประเภท

ในท้องที่องค์การบริหารส่วนตำบลคลองน้อย อำเภอเมืองสุราษฎร์ธานี จังหวัดสุราษฎร์ธานี พ.ศ. ๒๕๕๗

ลำดับ	ประเภทหรือชนิดของอาคาร	อาคารประเภท		
		แนวเขตควบคุมอาคาร		
		โรงงานจำพวก		
		๑	๒	๓
๑	๒. โรงงานประกอบกิจการเกี่ยวกับผลิตผลเกษตรกรรม อย่างใดอย่างหนึ่งหรือหลายอย่าง ดังต่อไปนี้			
	(๑) การต้ม นึ่ง หรืออบพืช เมล็ดพืช		ได้	
	(๒) การกะเทาะเมล็ดหรือเปลือกเมล็ดพืช		ได้	
	(๕) การเก็บรักษาหรือลำเลียงพืช เมล็ดพืช หรือผลิตผลจากพืชในไซโล โกดังหรือคลังสินค้า			ได้
	(๖) การบดหรือป่นหรือย่อยส่วนต่าง ๆ ของพืช		ได้	
	(๘) การเพราะเชื้อเห็ด กลัวยไม้ หรือถั่วงอก	ได้	ได้	
	(๙) การ ร่อน ล้าง คัด หรือแยกขนาดหรือคุณภาพของผลิตผลเกษตรกรรม	ได้	ได้	
	(๑๑)การฟักไข่โดยใช้ตู้อบ	ได้		
๒	๔. โรงงานประกอบกิจการเกี่ยวกับสัตว์ ซึ่งมีใช้สัตว์น้ำ อย่างใดอย่างหนึ่งหรือหลายอย่าง ดังต่อไปนี้			
	(๑) การฆ่าสัตว์			ได้
	(๒) การถนอมเนื้อสัตว์โดยวิธีอบ รุมควัน ใส่เกลือ ดอง ตากแห้ง หรือทำให้เยือกแข็งโดยฉับพลันหรือเหือดแห้ง	ได้	ได้	
	(๓) การทำผลิตภัณฑ์สำเร็จรูปจากเนื้อสัตว์ มันสัตว์ หนังสัตว์ หรือสารที่สกัดจากไขมันสัตว์หรือกระดูกสัตว์		ได้	
	(๖) การล้าง ขำแหละ แกะ ต้ม นึ่ง ทอด หรือบดสัตว์หรือส่วนหนึ่งส่วนใดของสัตว์		ได้	
	(๗) การทำผลิตภัณฑ์จากไข่เพื่อใช้ประกอบเป็นอาหาร เช่น ไข่เค็ม ไข่เยี่ยวม้า ไข่ผง ไข่เหลวเยือกแข็งหรือไข่เหลวแช่เย็น	ได้	ได้	

ลำดับที่	ประเภทหรือชนิดของอาคาร	อาคารประเภท		
		แนวเขตควบคุมอาคาร		
		โรงงานจำพวก		
		๑	๒	๓
๓	๖. โรงงานประกอบกิจการเกี่ยวกับสัตว์น้ำ อย่างใดอย่างหนึ่งหรือหลายอย่างดังต่อไปนี้ (๒) การถนอมสัตว์น้ำโดยวิธีอบ ร่มควัน ใส่เกลือ ดอง ตากแห้งหรือทำให้เยือกแข็งโดยฉับพลันหรือเหือดแห้ง	ได้	ได้	
	(๓) การทำผลิตภัณฑ์อาหารสำเร็จรูปจากสัตว์น้ำ นม หรือไขมันสัตว์น้ำ		ได้	
	(๕) การล้าง ขำแหละ แกะ ต้ม นึ่ง ทอด หรืออบสัตว์น้ำ		ได้	
๔	๘. โรงงานประกอบกิจการเกี่ยวกับผัก พืช หรือผลไม้ อย่างใดอย่างหนึ่งหรือหลายอย่าง ดังต่อไปนี้ (๑) การทำอาหารหรือเครื่องดื่มจากผัก พืช หรือผลไม้และบรรจุในภาชนะที่ผนึกและอากาศเข้าไม่ได้	ได้	ได้	
	(๒) การถนอมผัก พืช หรือผลไม้โดยวิธีการกวน ตากแห้ง ดอง หรือทำให้เยือกแข็งโดยฉับพลันหรือเหือดแห้ง	ได้	ได้	
๕	๙. โรงงานประกอบกิจการเกี่ยวกับเมล็ดพืช หรือ หัวพืช อย่างใดอย่างหนึ่งดังต่อไปนี้ (๑) การสี ฝัด หรือขัดข้าว	ได้	ได้	
	(๓) การบดหรืออบเมล็ดพืชหรือหัวพืช	ได้	ได้	
	(๔) การผลิตอาหารสำเร็จรูปจากเมล็ดพืชหรือหัวพืช	ได้	ได้	
	(๖) การปอกหัวพืช หรือทำหัวพืชให้เป็นเส้น แวน หรือแท่ง	ได้	ได้	
๖	๑๐. โรงงานประกอบกิจการเกี่ยวกับอาหารจากแป้ง อย่างใดอย่างหนึ่งหรือหลายอย่าง ดังต่อไปนี้ (๑) การทำขนมปังหรือขนมเค้ก	ได้	ได้	
	(๒) การทำขนมปังกรอบหรือขนมอบแห้ง	ได้	ได้	
	(๓) การทำผลิตภัณฑ์อาหารจากแป้งเป็นเส้น เม็ดหรือชิ้น	ได้	ได้	
๗	๑๑. โรงงานประกอบกิจการเกี่ยวกับน้ำตาล ซึ่งทำจากอ้อย พืชหญ้าหวาน หรือพืชอื่นที่ให้ความหวานอย่างใดอย่างหนึ่งหรือหลายอย่างดังต่อไปนี้ (๑) การทำน้ำเชื่อม	ได้	ได้	
	(๗) การทำน้ำตาลจากน้ำหวานของต้นมะพร้าว ต้นตาลโตนดหรือพืชอื่นๆ ซึ่งมีใช้อยู่	ได้		

ลำดับที่	ประเภทหรือชนิดของอาคาร	อาคารประเภท		
		แนวเขตควบคุมอาคาร		
		โรงงานจำพวก		
		๑	๒	๓
๘	๑๒. โรงงานประกอบกิจการเกี่ยวกับชา กาแฟ โกโก้ ช็อกโกแลต หรือขนมหวาน อย่างใดอย่างหนึ่งหรือหลายอย่าง ดังต่อไปนี้			
	(๑) การทำใบชาแห้ง หรือ ใบชาผง	ได้	ได้	
	(๒) การคั่ว บดหรือป่นกาแฟ หรือการทำกาแฟผง		ได้	
	(๓) การทำโกโก้ผงหรือขนมจากโกโก้	ได้	ได้	
	(๔) การทำช็อกโกแลต ช็อกโกแลตผง หรือขนมจากช็อกโกแลต	ได้	ได้	
	(๕) การทำแก๊กฮวยผง ชิงผง หรือเครื่องดื่มชนิดผงจากพืชอื่น ๆ	ได้	ได้	
	(๖) การทำมะขามอัดเม็ด มะนาวอัดเม็ด หรือผลไม้อัดเม็ด	ได้	ได้	
	(๗) การเชื่อมหรือเชื่อมผลไม้หรือเปลือกผลไม้ หรือการเคลือบผลไม้หรือเปลือกผลไม้ด้วยน้ำตาล	ได้	ได้	
	(๘) การอบหรือคั่วถั่วหรือเมล็ดผลไม้ (Nuts) หรือการเคลือบถั่วหรือเมล็ดผลไม้ (Nuts) ด้วยน้ำตาล กาแฟ โกโก้ หรือช็อกโกแลต	ได้	ได้	
	(๑๐) การทำลูกกวาดหรือทอฟฟี่	ได้	ได้	
	(๑๑) การทำไอศกรีม	ได้	ได้	
๙	๑๓. โรงงานประกอบกิจการเกี่ยวกับเครื่องปรุงหรือเครื่องประกอบอาหารอย่างใดอย่างหนึ่งหรือหลายอย่าง ดังต่อไปนี้			
	(๖) การทำน้ำมันสลัด	ได้	ได้	
	(๗) การบดหรือป่นเครื่องเทศ	ได้	ได้	
	(๘) การทำพริกป่น พริกไทยป่น หรือเครื่องแกง	ได้	ได้	
๑๐	๑๔. โรงงานประกอบกิจการเกี่ยวกับการทำน้ำแข็ง หรือตัด หอย บดหรือย่อยน้ำแข็ง		ได้	

ลำดับที่	ประเภทหรือชนิดของอาคาร	อาคารประเภท		
		แนวเขตควบคุมอาคาร		
		โรงงานจำพวก		
		๑	๒	๓
๑๑	๒๐. โรงงานประกอบกิจการเกี่ยวกับน้ำดื่ม เครื่องดื่มที่ไม่มีแอลกอฮอล์ น้ำอัดลม หรือน้ำแร่ อย่างใดอย่างหนึ่งหรือหลายอย่าง ดังต่อไปนี้			
	(๑) การทำน้ำดื่ม	ได้	ได้	
	(๒) การทำเครื่องดื่มที่ไม่มีแอลกอฮอล์		ได้	
	(๔) การทำน้ำแร่	ได้	ได้	
๑๒	๒๑. โรงงานประกอบกิจการเกี่ยวกับยาสูบ ยาอัด ยาเส้น ยาเคี้ยว หรือยานัตถ์ อย่างใดอย่างหนึ่งหรือหลายอย่าง ดังต่อไปนี้			
	(๑) การอบใบยาสูบให้แห้งหรือการรูดก้านใบยาสูบ		ได้	
	(๓) การทำยาอัด ยาเส้น ยาเส้นปรุง หรือยาเคี้ยว		ได้	
	(๔) การทำยานัตถ์		ได้	
๑๓	๒๓. โรงงานประกอบกิจการเกี่ยวกับผลิตภัณฑ์จากสิ่งทอ ซึ่งมีใช้เครื่องนุ่งห่มอย่างใดอย่างหนึ่งหรือหลายอย่าง ดังต่อไปนี้			
	(๑) การทำผลิตภัณฑ์จากสิ่งทอเป็นเครื่องใช้ในบ้าน	ได้	ได้	
	(๒) การทำถุงหรือกระสอบซึ่งมีใช้ถุงหรือกระสอบพลาสติก	ได้	ได้	
	(๓) การทำผลิตภัณฑ์จากผ้าใบ	ได้	ได้	
	(๔) การตกแต่งหรือเย็บปักถักร้อยสิ่งทอ	ได้	ได้	
๑๔	๒๔. โรงงานถักผ้า ผ้าลูกไม้หรือเครื่องนุ่งห่มด้วยด้ายหรือเส้นใย หรือฟอก ย้อมสี หรือแต่งสำเร็จผ้า ผ้าลูกไม้หรือเครื่องนุ่งห่ม ที่ถักด้วยด้ายหรือเส้นใย	ได้	ได้	
๑๕	๒๕. โรงงานผลิตเส้นหรือพรมด้วยวิธีทอ สาน ถัก หรือผูกให้เป็นปู ซึ่งมีใช้เส้นหรือพรมที่ทำด้วยยางหรือพลาสติก หรือพรมน้ำมัน	ได้	ได้	

ลำดับที่	ประเภทหรือชนิดของอาคาร	อาคารประเภท		
		แนวเขตควบคุมอาคาร		
		โรงงานจำพวก		
		๑	๒	๓
๑๖	๒๖. โรงงานประกอบกิจการเกี่ยวกับเชือก ตาข่าย แห หรืออวน อย่างใดอย่างหนึ่งหรือหลายอย่าง ดังต่อไปนี้ (๑) การผลิตเชือก	ได้	ได้	
	(๒) การผลิต ประกอบ หรือซ่อมแซมตาข่าย แห หรืออวน และรวมถึงชิ้นส่วนหรืออุปกรณ์ของผลิตภัณฑ์ดังกล่าว	ได้	ได้	
๑๗	๒๘. โรงงานประกอบกิจการเกี่ยวกับเครื่องแต่งกาย ซึ่งมีใช้รองเท้า อย่างใดอย่างหนึ่งหรือหลายอย่างดังต่อไปนี้ (๑) การตัดหรือเย็บเครื่องนุ่งห่ม เข็มขัด ผ้าเช็ดหน้า ผ้าพันคอ เนกไท หูกระต่าย ปลอกแขน ถุงมือ ถุงเท้าจากผ้า หนังสัตว์ ขนสัตว์หรือวัสดุอื่น	ได้	ได้	
	(๒) การทำหมวก	ได้	ได้	
๑๘	๓๓. โรงงานผลิตรองเท้าหรือชิ้นส่วนของรองเท้า ซึ่งมีได้ทำจากไม้ยางอบแห้ง ยางอัดเข้ารูป หรือพลาสติกอัดเข้ารูป	ได้	ได้	
๑๙	๓๔. โรงงานประกอบกิจการเกี่ยวกับไม้ อย่างใดอย่างหนึ่งหรือหลายอย่าง ดังต่อไปนี้ (๑) การเลื่อย ไซ ซอย เซาะร่อง หรือการแปรรูปไม้ด้วยวิธีอื่นที่คล้ายคลึงกัน			ได้
	(๒) การทำวงกบ ขอบประตู ขอบหน้าต่าง บานหน้าต่าง บานประตูหรือส่วนประกอบที่ทำด้วยไม้หรืออาคาร			ได้
๒๐	๓๕. โรงงานผลิตภาชนะบรรจุ หรือเครื่องใช้จากไม้ไผ่ หวาย ฟาง อ้อ กก หรือผักตบชวา	ได้	ได้	

ลำดับที่	ประเภทหรือชนิดของอาคาร	อาคารประเภท		
		แนวเขตควบคุมอาคาร		
		โรงงานจำพวก		
		๑	๒	๓
๒๑	๓๖. โรงงานประกอบกิจการเกี่ยวกับผลิตภัณฑ์จากไม้หรือไม้ก๊อกอย่างใดอย่างหนึ่งหรือหลายอย่าง ดังต่อไปนี้			
	(๑) การทำภาชนะบรรจุ เครื่องมือหรือเครื่องใช้จากไม้ และรวมถึงชิ้นส่วนของผลิตภัณฑ์ดังกล่าว			ได้
	(๒) การทำรองเท้าชิ้นส่วนของรองเท้าหรือหุ้มรองเท้าจากไม้			ได้
	(๓) การแกะสลักไม้	ได้	ได้	
	(๔) การทำกรอบรูปหรือกรอบกระจกจากไม้			ได้
	(๕) การทำผลิตภัณฑ์จากไม้ก๊อก	ได้	ได้	
๒๒	๓๗. โรงงานทำเครื่องเรือนหรือเครื่องตกแต่งภายในอาคารจากไม้ แก้ว ยาง หรือโลหะอื่น ซึ่งมีใช้เครื่องเรือนหรือเครื่องตกแต่งภายในอาคารจากพลาสติกอัดเข้ารูป และรวมถึงชิ้นส่วนของผลิตภัณฑ์ดังกล่าว			ได้
๒๓	๔๑. โรงงานประกอบกิจการการเกี่ยวกับ			
	(๑) การพิมพ์ การทำแผ่นเก็บเอกสาร การเย็บเล่ม ทำปก หรือตกแต่ง สิ่งพิมพ์	ได้	ได้	
	(๒) การทำแม่พิมพ์โลหะ			ได้
๒๔	๕๒. โรงงานประกอบกิจการเกี่ยวกับยาง อย่างใดอย่างหนึ่งหรือหลายอย่างดังต่อไปนี้			
	(๑) การทำยางแผ่นในขั้นต้นจากน้ำยางธรรมชาติ ซึ่งมีใช้การทำในสวนยางหรือป่า		ได้	
	(๒) การหั่น ผสม ริดให้เป็นแผ่นหรือตัดแผ่นยางธรรมชาติ ซึ่งมีใช้การทำในสวนยางหรือป่า		ได้	
๒๕	๕๕. โรงงานผลิตภัณฑ์เครื่องกระเบื้องเคลือบ เครื่องปั้นดินเผาหรือเครื่องดินเผา และรวมถึงการเตรียมวัสดุเพื่อการดังกล่าว	ได้	ได้	

ลำดับที่	ประเภทหรือชนิดของอาคาร	อาคารประเภท		
		แนวเขตควบคุมอาคาร		
		โรงงานจำพวก		
		๑	๒	๓
๒๖	๕๗. โรงงานประกอบกิจการเกี่ยวกับซีเมนต์ ปูนขาว หรือปูนปลาสเตอร์อย่างใดอย่างหนึ่งหรือหลายอย่างดังต่อไปนี้ (๓) การผสมซีเมนต์ ปูนขาวหรือปูนปลาสเตอร์ อย่างใดอย่างหนึ่งหรือหลายอย่างเข้าด้วยกัน หรือการผสมซีเมนต์ ปูนขาวหรือปูนปลาสเตอร์อย่างใดอย่างหนึ่งหรือหลายอย่างเข้ากับวัสดุ			ได้
๒๗	๕๘. โรงงานประกอบกิจการประกอบผลิตภัณฑ์โลหะ อย่างใดอย่างหนึ่งหรือหลายอย่าง ดังต่อไปนี้ (๑) การทำผลิตภัณฑ์คอนกรีต ผลิตภัณฑ์คอนกรีตผสม ผลิตภัณฑ์ยิปซัมหรือผลิตภัณฑ์ปูนปลาสเตอร์		ได้	
๒๘	๖๑. โรงงานผลิต ตบแต่ง ดัดแปลงหรือซ่อมแซมเครื่องมือ หรือเครื่องใช้ที่ทำด้วยเหล็กหรือเหล็กกล้า และรวมถึง ส่วนประกอบหรืออุปกรณ์ของเครื่องมือหรือเครื่องใช้ดังกล่าว	ได้	ได้	
๒๙	๖๒. โรงงานผลิต ตบแต่ง ดัดแปลงหรือซ่อมแซมเครื่องเรือนหรือเครื่องตกแต่งในภายในอาคาร ที่ทำจากโลหะหรือ โลหะเป็นส่วนใหญ่และรวมถึงส่วนประกอบหรืออุปกรณ์ของเครื่องเรือนหรือเครื่องตกแต่งดังกล่าว	ได้	ได้	ได้
๓๐	๖๓. โรงงานประกอบกิจการเกี่ยวกับผลิตภัณฑ์โลหะสำหรับการก่อสร้างหรือติดตั้ง อย่างใดอย่างหนึ่งหรือหลาย อย่างดังต่อไปนี้ (๒) การทำส่วนประกอบสำหรับการก่อสร้างอาคาร	ได้	ได้	ได้
๓๑	๖๔. โรงงานประกอบกิจการเกี่ยวกับผลิตภัณฑ์โลหะ อย่างใดอย่างหนึ่งหรือหลายอย่างดังต่อไปนี้ (๑) การทำภาชนะบรรจุ (๑๒) การตัด พับ หรือม้วนโลหะ (๑๓) การกลึง เจาะ คว้าน กัด ไส เจียน หรือเชื่อมโลหะทั่วไป	ได้	ได้ ได้ ได้	ได้ ได้ ได้
๓๒	๖๕. โรงงานผลิต ประกอบ ดัดแปลงหรือซ่อมแซมเครื่องยนต์ เครื่องกังหัน และรวมถึงส่วนประกอบหรืออุปกรณ์ของ เครื่องยนต์ หรือเครื่องกังหันดังกล่าว	ได้	ได้	

ลำดับที่	ประเภทหรือชนิดของอาคาร	อาคารประเภท		
		แนวเขตควบคุมอาคาร		
		โรงงานจำพวก		
		๑	๒	๓
๓๓	๖๙. โรงงาน ผลิต ประกอบ ดัดแปลงหรือซ่อมแซมเครื่องคำนวณ เครื่องทำบัญชี เครื่องจักรสำหรับระบบบัตรเจาะ เครื่องจักรสำหรับใช้ในการคำนวณชนิดดิจิทัลหรือชนิดอนาล็อก หรือเครื่องอิเล็กทรอนิกส์สำหรับปฏิบัติกับข้อมูลที่เกี่ยวข้องกัน หรืออุปกรณ์ (Digital or Analog Computers or Associated Electronic Data Processing Equipment or Accessories) เครื่องรวมราคาของขาย (Cash Registers) เครื่องพิมพ์ดีด เครื่องชั่ง ซึ่งมีใช้เครื่องชั่งที่ใช้ในห้องทดลองวิทยาศาสตร์ เครื่องอัดสำเนาซึ่งมิใช่เครื่องอัดสำเนาด้วยการถ่ายภาพ และรวมถึงส่วนประกอบหรืออุปกรณ์ของผลิตภัณฑ์ดังกล่าว	ได้	ได้	
๓๔	๗๐. โรงงานผลิต ประกอบ ดัดแปลง หรือซ่อมแซมเครื่องสูบน้ำ เครื่องอัดอากาศหรือก๊าซ เครื่องเป่าลม เครื่องปรับหรือเครื่องถ่ายเทอากาศ เครื่องโปรยน้ำดับไฟ ตู้เย็นหรือเครื่องประกอบตู้เย็น เครื่องขายสินค้าอัตโนมัติ เครื่องล้าง ชัก ชักแห้งหรือรีดผ้า เครื่องเย็บ เครื่องส่งกำลังกล เครื่องยก บันจัน ลิฟต์ บันไดเลื่อน รถบรรทุก รถแทรกเตอร์ รถพ่วง สำหรับใช้ในการอุตสาหกรรม รถยกซ้อนของ (Stackers) เคาไฟหรือเตาอบสำหรับใช้ในการอุตสาหกรรม หรือสำหรับใช้ในบ้าน แต่ผลิตภัณฑ์นั้นต้องไม่ใช่พลังงานไฟฟ้า และรวมถึงส่วนประกอบหรืออุปกรณ์ของผลิตภัณฑ์ดังกล่าว	ได้	ได้	
๓๕	๗๑. โรงงานผลิต ประกอบ ดัดแปลง หรือซ่อมแซมเครื่องจักร หรือผลิตภัณฑ์ที่ระบุไว้ในลำดับที่๗๐เฉพาะที่ใช้ไฟฟ้า เครื่องยนต์ไฟฟ้า เครื่องกำเนิดไฟฟ้า หม้อแปลงแรงไฟฟ้า เครื่องสับหรือบังคับไฟฟ้า เครื่องใช้สำหรับแผงไฟฟ้า เครื่องเปลี่ยนทางไฟฟ้าเครื่องส่งหรือจำหน่ายไฟฟ้าเครื่องสำหรับใช้บังคับไฟฟ้าหรือเครื่องเชื่อมไฟฟ้า	ได้	ได้	
๓๖	๗๒. โรงงานผลิต ประกอบ ดัดแปลงหรือซ่อมแซมเครื่องรับวิทยุ เครื่องรับโทรทัศน์ เครื่องกระจายเสียงหรือบันทึกเสียงเครื่องเล่นแผ่นเสียง เครื่องบันทึกคำบอก เครื่องบันทึกเสียงด้วยเทป เครื่องเล่นหรือเครื่องบันทึกแถบภาพ (วีดิทัศน์) แผ่นเสียง เทป แม่เหล็กที่ได้บันทึกเสียงแล้ว เครื่องโทรศัพท์หรือโทรเลขชนิดมีสายหรือไม่มีสาย เครื่องส่งวิทยุ เครื่องส่งวิทยุ เครื่องส่งโทรทัศน์ เครื่องรับส่งสัญญาณ หรือจับสัญญาณ เครื่องเรดาร์ ผลิตภัณฑ์ที่เป็นตัวกึ่งนำหรือตัวกึ่งนำ ชนิดไวที่เกี่ยวข้อง (Semi-Conductor Or Related Sensitive Semi-Conductor Devices) คาปาซิเตอร์ หรือคอนเดนเซอร์อิเล็กทรอนิกส์ชนิดคงที่หรือเปลี่ยนแปลงได้ (Fixed Or Variable Electronic Capacitors or Condensers) เครื่องหรือหลอดเรดิโอกราฟ เครื่องหรือหลอดฟลูโรสโคป หรือเครื่องหรือหลอดเอกซเรย์ และรวมถึงการผลิตอุปกรณ์หรือชิ้นส่วนสำหรับใช้กับเครื่องอิเล็กทรอนิกส์ดังกล่าว	ได้	ได้	

ลำดับที่	ประเภทหรือชนิดของอาคาร	อาคารประเภท		
		แนวเขตควบคุมอาคาร		
		โรงงานจำพวก		
		๑	๒	๓
๓๗	๓๕. โรงงานประกอบกิจการเกี่ยวกับเรือ อย่างใดอย่างหนึ่งหรือหลายอย่าง ดังต่อไปนี้ (๑) การต่อ ซ่อมแซม ทาสีหรือตอกหมันเรือในอู่ต่อเรือ นอกจากเรือยาง	ได้	ได้	
	(๒) การทำขึ้นส่วนพิเศษสำหรับเรือหรือเครื่องยนต์เรือ	ได้	ได้	
๓๘	๓๘. โรงงานประกอบกิจการเกี่ยวกับจักรยานยนต์ จักรยานสามล้อหรือจักรยานสองล้อ อย่างใดอย่างหนึ่งหรือหลายอย่างดังต่อไปนี้ (๑) การสร้าง ประกอบคัดแปลงหรือเปลี่ยนแปลงสภาพจักรยานยนต์ จักรยานสามล้อหรือจักรยานสองล้อ	ได้	ได้	
	(๒) การทำขึ้นส่วนพิเศษหรืออุปกรณ์สำหรับจักรยาน จักรยานสามล้อ หรือจักรยานสองล้อ	ได้	ได้	
๓๙	๘๐. โรงงานผลิต ประกอบ ดัดแปลง หรือซ่อมแซมล้อเลื่อนที่ขับเคลื่อนด้วยแรงคนหรือสัตว์ซึ่งมีใช้จักรยาน และรวมถึงส่วนประกอบหรืออุปกรณ์ของผลิตภัณฑ์ดังกล่าว	ได้	ได้	
๔๐	๘๑. โรงงานประกอบกิจการเกี่ยวกับเครื่องมือ เครื่องใช้ หรืออุปกรณ์วิทยาศาสตร์หรือการแพทย์ อย่างใดอย่างหนึ่งหรือหลายอย่างดังต่อไปนี้ (๑) การทำ คัดแปลง หรือซ่อมแซมเครื่องมือหรืออุปกรณ์วิทยาศาสตร์ที่ใช้ในห้องทดลอง หรืออุปกรณ์ที่ใช้ในการชั่ง ตวง วัด หรือบังคับควบคุม	ได้	ได้	
	๘๓. โรงงานผลิตหรือประกอบนาฬิกา เครื่องวัดเวลา หรือชิ้นส่วนของนาฬิกาหรือเครื่องวัดเวลา	ได้	ได้	
๔๒	๘๔. โรงงานประกอบกิจการเกี่ยวกับเพชร พลอย ทอง เงิน นาก หรือ อัญมณี อย่างใดอย่างหนึ่งหรือหลายอย่างดังต่อไปนี้ (๑) การทำเครื่องประดับโดยใช้เพชร พลอย ไข่มุก ทองคำ ทองขาว เงิน นากหรืออัญมณี	ได้	ได้	
	(๒) การทำเครื่องใช้ด้วยทองคำ ทองขาว เงิน นาก หรือกะไหล่ทอง หรือโลหะที่มีค่า	ได้	ได้	
	(๓) การดัด เจียรระไน หรือขัดเพชร พลอย หรืออัญมณี	ได้	ได้	
	(๔) การเผาหรืออบพลอย หรืออัญมณีอื่นๆ		ได้	
	(๕) การทำดวงตราหรือเหรียญตราของเครื่องราชอิสริยาภรณ์หรือเหรียญอื่น			ได้

ลำดับที่	ประเภทหรือชนิดของอาคาร	อาคารประเภท		
		แนวเขตควบคุมอาคาร		
		โรงงานจำพวก		
		๑	๒	๓
๔๓	๘๕. โรงงานผลิตหรือประกอบเครื่องดนตรี และรวมถึงชิ้นส่วนหรืออุปกรณ์ของเครื่องดนตรีดังกล่าว	ได้	ได้	
๔๔	๘๗. โรงงานประกอบกิจการเกี่ยวกับเครื่องเล่น เครื่องมือหรือเครื่องใช้ที่มีได้ระบุไว้ในลำดับอื่น อย่างใดอย่างหนึ่งหรือหลายอย่างดังต่อไปนี้ (๑) การทำเครื่องเล่น	ได้	ได้	
	(๒) การทำเครื่องเขียนหรือเครื่องวาดภาพ	ได้	ได้	
	(๓) การทำเครื่องเพชรหรือพลอย หรือเครื่องประดับสำหรับการแสดง	ได้	ได้	
	(๔) การทำร่ม ไม้ถือขนนก ดอกไม้เทียม ชิป กระดุม ไม้กวาด แปรง ตะเกียง โป๊ะตะเกียงหรือไฟฟ้า กล้องสุบยาหรือกล้องบุหรี ก้านกรองบุหรี หรือไฟแช็ก	ได้	ได้	
	(๕) การทำป้าย ตรา เครื่องหมาย ป้ายติดของเครื่องโฆษณาสินค้า ตราโลหะหรือยาง แม่พิมพ์ลายฉลุ (Stencils)	ได้	ได้	
	(๖) การทำแหคลุมผล ช้องผม หรือผมปลอม	ได้	ได้	
๔๕	๙๐. โรงงานจัดหาน้ำ ทำน้ำให้บริสุทธิ์ หรือจำหน่ายน้ำไปยังอาคารหรือโรงงานอุตสาหกรรม			ได้
๔๖	๙๑. โรงงานบรรจุสินค้าในภาชนะ โดยไม่มีการผลิต อย่างใดอย่างหนึ่งหรือหลายอย่างดังต่อไปนี้ (๑) การบรรจุสินค้าทั่วไป	ได้	ได้	
๔๗	๙๒. โรงงานห้องเย็น	ได้	ได้	
๔๘	๙๓. โรงงานซ่อมรองเท้าหรือเครื่องหนัง	ได้		
๔๙	๙๔. โรงงานซ่อมเครื่องมือไฟฟ้าหรือเครื่องใช้ไฟฟ้าสำหรับใช้ในบ้านหรือใช้ประจำตัว	ได้		
๕๐	๙๕. โรงงานประกอบกิจการเกี่ยวกับยานที่ขับเคลื่อนด้วยเครื่องยนต์ รถพ่วง จักรยานสามล้อ จักรยานสองล้อ หรือส่วนประกอบของยานดังกล่าวอย่างใดอย่างหนึ่งหรือหลายอย่าง ดังต่อไปนี้ (๑)การซ่อมแซมยานที่ขับเคลื่อนด้วยเครื่องยนต์หรือส่วนประกอบของยานดังกล่าว			ได้
	(๒)การซ่อมแซมรถพ่วง จักรยานสามล้อ จักรยานสองล้อ หรือส่วนประกอบของยานดังกล่าว			ได้
	(๓)การพ่นสีกันสนิมยานที่ขับเคลื่อนด้วยเครื่องยนต์			ได้
	(๔)การล้างหรืออัดฉีดยานที่ขับเคลื่อนด้วยเครื่องยนต์	ได้		

ลำดับที่	ประเภทหรือชนิดของอาคาร	อาคารประเภท		
		แนวเขตควบคุมอาคาร		
		โรงงานจำพวก		
		๑	๒	๓
๕๑	๙๖. โรงงานซ่อมนาฬิกา เครื่องวัดเวลาหรือเครื่องประดับที่ทำด้วยเพชร พลอย ทองคำ ทองขาว เงิน นากหรืออัญมณี	ได้		
๕๒	๙๗. โรงงานซ่อมผลิตภัณฑ์ที่มีได้ระบุการซ่อมไว้ในลำดับใด	ได้	ได้	
๕๓	๙๘. โรงงานซักรีด ซักแห้ง ซักฟอก รีด อัดหรือย้อมผ้า เครื่องนุ่งห่ม พรหมหรือขนสัตว์	ได้	ได้	
๕๔	๑๐๐. โรงงานประกอบกิจการที่เกี่ยวกับการตบแต่งหรือเปลี่ยนแปลงคุณลักษณะของผลิตภัณฑ์หรือส่วนประกอบของผลิตภัณฑ์โดยไม่มีการผลิตอย่างใดอย่างหนึ่งหรือหลายอย่าง ดังต่อไปนี้ (๓) การลงรัก หรือการประดับตบแต่งด้วยแก้ว กระจก มุก ทองหรืออัญมณี	ได้		

หมายเหตุ	ลำดับที่	หมายถึง	ลำดับที่ตามกฎหมายว่าด้วยโรงงาน
	ได้	หมายถึง	สามารถประกอบกิจการโรงงานได้ภายใต้บังคับของกฎหมายของว่าด้วยโรงงาน
	โรงงานจำพวกที่	หมายถึง	จำพวกโรงงานตามกฎหมายว่าด้วยโรงงาน