

ข้อบัญญัติองค์การบริหารส่วนตำบลวังดาล

เรื่อง กำหนดบริเวณห้ามก่อสร้าง ดัดแปลง หรือเปลี่ยนการใช้อาคารบางชนิดหรือบางประเภท
ในท้องที่องค์การบริหารส่วนตำบลวังดาล อำเภอกบินทร์บุรี จังหวัดปราจีนบุรี
พ.ศ. ๒๕๕๔

อาศัยอำนาจตามความในมาตรา ๙ วรรคสอง แห่งพระราชบัญญัติควบคุมอาคาร พ.ศ. ๒๕๒๒ ซึ่งแก้ไขเพิ่มเติม โดยพระราชบัญญัติควบคุมอาคาร (ฉบับที่ ๒) พ.ศ. ๒๕๓๕ อันเป็นกฎหมายที่มีบทบัญญัติบางประการเกี่ยวกับการจำกัดสิทธิและเสรีภาพของบุคคล ซึ่งมาตรา ๒๙ ประกอบกับมาตรา ๓๒ มาตรา ๓๓ มาตรา ๔๑ มาตรา ๔๒ และมาตรา ๔๓ ของรัฐธรรมนูญแห่งราชอาณาจักรไทย บัญญัติให้กระทำได้โดยอาศัยอำนาจตามบทบัญญัติแห่งกฎหมาย และมาตรา ๗๑ แห่งพระราชบัญญัติสภาตำบลและองค์การบริหารส่วนตำบล พ.ศ. ๒๕๓๗ ซึ่งแก้ไขเพิ่มเติมโดยพระราชบัญญัติสภาตำบลและองค์การบริหารส่วนตำบล (ฉบับที่ ๕) พ.ศ. ๒๕๔๖ องค์การบริหารส่วนตำบลวังดาล โดยอาศัยความเห็นชอบของสภาองค์การบริหารส่วนตำบลวังดาล นายอำเภอกบินทร์บุรี ผู้ว่าราชการจังหวัดปราจีนบุรี จึงออกข้อบัญญัติไว้ ดังต่อไปนี้

ข้อ ๑ ข้อบัญญัตินี้เรียกว่า “ ข้อบัญญัติองค์การบริหารส่วนตำบลวังดาล เรื่อง กำหนดบริเวณห้ามก่อสร้าง ดัดแปลง หรือเปลี่ยนการใช้อาคารบางชนิดหรือบางประเภท ในท้องที่องค์การบริหารส่วนตำบลวังดาล อำเภอกบินทร์บุรี จังหวัดปราจีนบุรี พ.ศ. ๒๕๕๔ ”

ข้อ ๒ ข้อบัญญัตินี้ให้ใช้บังคับตั้งแต่วันถัดจากวันประกาศในราชกิจจานุเบกษาเป็นต้นไป และให้สิ้นสุดระยะเวลาการใช้บังคับเมื่อได้มีการประกาศใช้บังคับผังเมืองรวมระดับเมืองหรือผังเมืองรวมระดับชุมชนในท้องที่ ตามข้อ ๓

ข้อ ๓ ในข้อบัญญัตินี้

(๑) บริเวณที่ ๑ หมายความว่า พื้นที่บริเวณหมายเลข ๑.๑ ถึง ๑.๒ มีรายการดังต่อไปนี้

(๑.๑) ด้านเหนือ จดแนวเขตตำบลวังดาลด้านเหนือ

ด้านตะวันออก จดเส้นขนานระยะ ๓๐๐ เมตร กับแนวเขตผังเมืองรวมด้านตะวันตก

ซึ่งเป็นเส้นตรงที่ลากจากศูนย์กลางทางรถไฟสายตะวันออก ที่จุดซึ่งถนนพังกันน้ำบรรจบกับทางรถไฟสายตะวันออก ไปทางทิศตะวันออกเฉียงเหนือตัดกับทางหลวงแผ่นดินหมายเลข ๓๓ (ถนนสุวรรณศร) ที่จุดซึ่งอยู่ห่างจากทางหลวงแผ่นดินหมายเลข ๓๓ (ถนนสุวรรณศร) บรรจบกับทางหลวงแผ่นดินหมายเลข ๓๓ (สุวรรณศรเดิม) ไปทางทิศตะวันตกเฉียงเหนือตามแนวทางหลวงแผ่นดินหมายเลข ๓๓ (ถนนสุวรรณศร) เป็นระยะ ๕๐๐ เมตร

ด้านใต้ จดทางรถไฟสายตะวันออก ฟากเหนือ

ด้านตะวันตก จดแนวเขตผังเมืองรวมด้านตะวันตก ซึ่งเป็นเส้นตรงที่ลากจากศูนย์กลางทางรถไฟสายตะวันออก ที่จุดซึ่งถนนพหลโยธินน้ำบรจกับทางรถไฟสายตะวันออก ไปทางทิศตะวันออกเฉียงเหนือตัดกับทางหลวงแผ่นดินหมายเลข ๓๓ (ถนนสุวรรณศร) ที่จุดซึ่งอยู่ห่างจากทางหลวงแผ่นดินหมายเลข ๓๓ (ถนนสุวรรณศร) บรจกับทางหลวงแผ่นดินหมายเลข ๓๓ (สุวรรณศรเดิม) ไปทางทิศตะวันตกเฉียงเหนือตามแนวทางหลวงแผ่นดินหมายเลข ๓๓ (ถนนสุวรรณศร) เป็นระยะ ๕๐๐ เมตร

(๑.๒) ด้านเหนือ จดทางรถไฟสายตะวันออก ฟากใต้

ด้านตะวันออก จดแนวเขตตำบลวังดาลด้านตะวันออก

ด้านตะวันตก จดแนวเขตผังเมืองรวมด้านตะวันตก ซึ่งเป็นเส้นตั้งฉากระยะ ๑,๐๐๐ เมตร กับทางหลวงแผ่นดินหมายเลข ๓๐๔ ที่จุดซึ่งอยู่ห่างจากเขตเทศบาลตำบลเมืองเก่าอำเภอบึงนารางบุรี ตัดกับทางหลวงแผ่นดินหมายเลข ๓๐๔ ไปทางทิศตะวันตกเฉียงใต้ ตามแนวทางหลวงแผ่นดินหมายเลข ๓๐๔ เป็นระยะ ๕๐๐ เมตร และเป็นเส้นตรงที่ต่อตรงจากปลายเส้นตั้งฉากไปทางทิศตะวันตกเฉียงเหนือ จนบรจกับทางรถไฟสายตะวันออกที่จุดซึ่งถนนพหลโยธินน้ำบรจกับทางรถไฟสายตะวันออก

ทั้งนี้ ยกเว้นบริเวณที่กำหนดไว้เป็นเขตทหาร

(๒) บริเวณที่ ๒ หมายความว่า พื้นที่บริเวณหมายเลข ๒ มีรายการดังต่อไปนี้

ด้านเหนือ จดแนวเขตตำบลวังดาลด้านเหนือ

ด้านตะวันออก จดแนวเขตตำบลบึงนารางด้านตะวันตก

ด้านใต้ จดทางรถไฟสายตะวันออก ฟากเหนือ

ด้านตะวันตก จดเส้นขนานระยะ ๓๐๐ เมตร กับแนวเขตผังเมืองรวม ซึ่งเป็นเส้นตรงที่ลากจากศูนย์กลางทางรถไฟสายตะวันออก ที่จุดซึ่งถนนพหลโยธินน้ำบรจกับทางรถไฟสายตะวันออก ไปทางทิศตะวันออกเฉียงเหนือตัดกับทางหลวงแผ่นดินหมายเลข ๓๓ (ถนนสุวรรณศร) ที่จุดซึ่งอยู่ห่างจากทางหลวงแผ่นดินหมายเลข ๓๓ (ถนนสุวรรณศร) บรจกับทางหลวงแผ่นดินหมายเลข ๓๓ (สุวรรณศรเดิม) ไปทางทิศตะวันตกเฉียงเหนือตามแนวทางหลวงแผ่นดินหมายเลข ๓๓ (ถนนสุวรรณศร) เป็นระยะ ๕๐๐ เมตร

ทั้งนี้ ตามแผนที่ท้ายข้อบัญญัติ

ข้อ ๔ ให้กำหนดพื้นที่บางส่วนในเขตองค์การบริหารส่วนตำบลวังดาล อำเภอกบินทร์บุรี จังหวัดปราจีนบุรี ภายในบริเวณแนวเขตตามแผนที่ท้ายข้อบัญญัตินี้ เป็นบริเวณห้ามก่อสร้างอาคารชนิดและประเภท ดังต่อไปนี้

(ก) ภายในบริเวณที่ ๑ ห้ามบุคคลใดก่อสร้างอาคาร ดังต่อไปนี้

(๑) โรงงานทุกประเภทตามกฎหมายว่าด้วยโรงงาน เว้นแต่โรงงานที่ประกอบกิจการโดยไม่เป็นมลพิษต่อชุมชนหรือสิ่งแวดล้อมภายใน

(ข) ภายในบริเวณที่ ๒ ห้ามบุคคลใดก่อสร้างอาคาร ดังต่อไปนี้

(๑) สถานสงเคราะห์หรือรับเลี้ยงคนชรา

(๒) สถานสงเคราะห์หรือรับเลี้ยงเด็ก

(๓) สุสานและฌาปนสถานตามกฎหมายว่าด้วยสุสานและฌาปนสถาน

ข้อ ๕ ภายในบริเวณพื้นที่ที่กำหนดตามข้อ ๔ ห้ามบุคคลใดตัดแปลง หรือเปลี่ยนการใช้อาคารใด ๆ ให้เป็นอาคารชนิดหรือประเภทที่มีลักษณะต้องห้ามตามที่กำหนดในข้อ ๔

ข้อ ๖ อาคารที่มีอยู่แล้วในบริเวณพื้นที่ที่กำหนดตามข้อ ๔ ก่อนหรือในวันที่ข้อบัญญัตินี้ใช้บังคับให้ได้รับการยกเว้นไม่ต้องปฏิบัติตามข้อบัญญัตินี้ แต่ห้ามตัดแปลง หรือเปลี่ยนการใช้อาคารดังกล่าว ให้เป็นอาคารชนิดหรือประเภทที่มีลักษณะต้องห้ามตามที่กำหนดในข้อ ๔

ข้อ ๗ อาคารที่ได้รับใบอนุญาตหรือใบแจ้งรับการก่อสร้าง ดัดแปลง หรือเปลี่ยนการใช้ตามกฎหมายว่าด้วยการควบคุมอาคาร หรือที่ได้รับอนุญาตตามกฎหมายเฉพาะว่าด้วยกิจการนั้น ก่อนวันที่ข้อบัญญัตินี้ใช้บังคับและยังก่อสร้าง ดัดแปลง หรือเปลี่ยนการใช้ไม่แล้วเสร็จให้ได้รับยกเว้นไม่ต้องปฏิบัติตามข้อบัญญัตินี้ แต่จะขอเปลี่ยนแปลงการอนุญาตหรือการแจ้งให้เป็นการขัดต่อข้อบัญญัตินี้ไม่ได้

ข้อ ๘ ให้นายองค์การบริหารส่วนตำบลวังดาล รักษาการให้เป็นไปตามข้อบัญญัตินี้

ให้ไว้ ณ วันที่ ๖ ตุลาคม พ.ศ. ๒๕๕๔

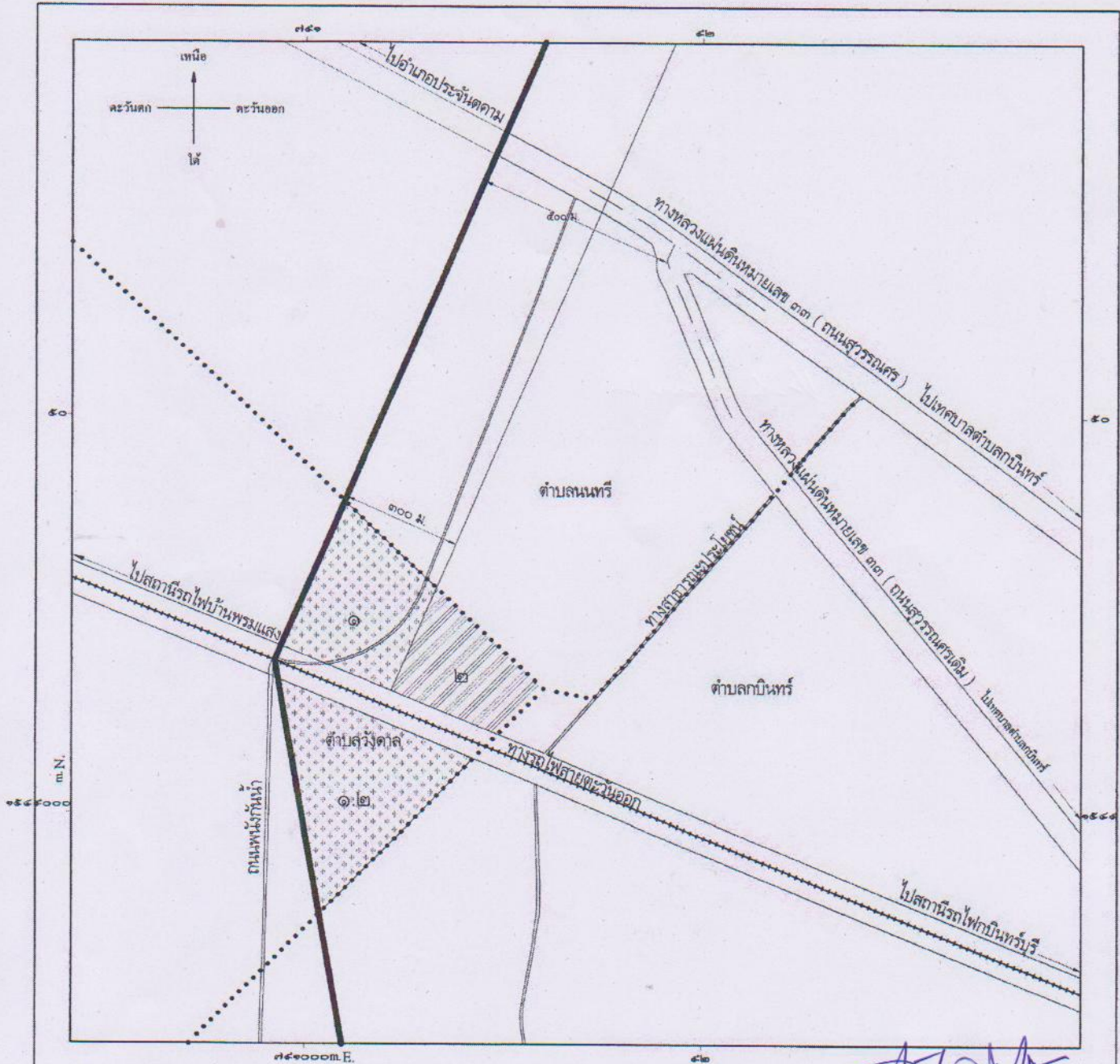
บุญนำ สวัสดิ์

นายกองค์การบริหารส่วนตำบลวังดาล

แผนที่ท้ายข้อบัญญัติการบริหารส่วนตำบลวังศาล
 เรื่อง กำหนดบริเวณห้ามก่อสร้าง คัดแปลง หรือเปลี่ยนแปลง ใช้อาคารบางชนิดหรือบางประเภท
 ในท้องที่องค์การบริหารส่วนตำบลวังศาล อำเภออินทร์บุรี จังหวัดพระนครศรีอยุธยา
 พ.ศ. ๒๕๕๔

มาตราส่วน ๑:๑๕,๐๐๐

๐ ๐.๕ ๑ กิโลเมตร



เครื่องหมาย

- แนวเขตจังหวัด
- เขตตำบล เขตองค์การบริหารส่วนตำบล
- เขตเทศบาล
- ทางหลวง ถนน ขยาย
- ทางรถไฟ
- สะพาน
- แม่น้ำ คลอง ห้วย
- อ่างเก็บน้ำหนอง บึง

- บริเวณที่ ๑
- บริเวณที่ ๒

(นายอรรถสิทธิ์ ศรีธรรมสาร)
 หัวหน้าศูนย์โครงการบริหารส่วนตำบลวังศาล
 (นายสุชาติ นวัตร)
 ปลัดองค์การบริหารส่วนตำบลวังศาล
 (นายบุญแก้ว สวัสดิ์)
 นายกองค์การบริหารส่วนตำบลวังศาล