



## กฎกระทรวง

ฉบับที่ ๒๔ (พ.ศ. ๒๕๓๓)

ออกตามความในพระราชบัญญัติควบคุมอาคาร

พ.ศ. ๒๕๒๒

อาศัยอำนาจตามความในมาตรา ๕ (๓) และมาตรา ๘ (๑๐) แห่งพระราชบัญญัติควบคุมอาคาร พ.ศ. ๒๕๒๒ รัฐมนตรีว่าการกระทรวงมหาดไทย โดยคำแนะนำของคณะกรรมการควบคุมอาคารออกกฎกระทรวงไว้ดังต่อไปนี้

ข้อ ๑ ให้กำหนดพื้นที่ในบริเวณที่วัดจากเขตทางทั้งสองข้างของทางหลวงแผ่นดินหมายเลข ๓๐๔ (ถนนแจ้งวัฒนะ) ออกไปข้างละ ๑๕ เมตร โดยเริ่มจากเขตคลองประปา ด้านตะวันตก ไปทางทิศตะวันตก จนจดเขตทางหลวงแผ่นดินหมายเลข ๓๐๖ (ถนนติวานนท์) ด้านตะวันออก บริเวณห้าแยกปากเกร็ด ในท้องที่ตำบลปากเกร็ด และตำบลบางตลาด อำเภอปากเกร็ด จังหวัดนนทบุรี ภายในบริเวณแนวเขตตามแผนที่ท้ายกฎกระทรวงนี้ เป็นบริเวณห้ามก่อสร้างอาคารชนิดและประเภท ดังต่อไปนี้

(๑) ห้องแถว ตึกแถว

(๒) ตลาด

(๓) อาคารเก็บสินค้า อาคารหรือส่วนหนึ่งส่วนใดของอาคารที่มีลักษณะในทำนองเดียวกันที่ใช้เป็นที่เก็บ พัก หรือขนถ่ายสินค้า หรือสิ่งของเพื่อประโยชน์ทางการค้าหรืออุตสาหกรรม

(๔) โรงมหรสพตามกฎหมายว่าด้วยการป้องกันภัยอันตรายอันเกิดแต่การเล่นมหรสพ

(๕) โรงแรมตามกฎหมายว่าด้วยโรงแรม

(๖) สถานบริการตามกฎหมายว่าด้วยสถานบริการ

(๗) โรงซ่อมหรือโรงพ่นสีรถยนต์ หรือรถจักรยานยนต์

(๘) โรงงานทุกประเภท เว้นแต่โรงงานที่ประกอบกิจการโดยไม่ก่อเหตุรำคาญตามกฎหมายว่าด้วยการสาธารณสุข หรือไม่เป็นมลพิษต่อชุมชนหรือสิ่งแวดล้อม และเป็นโรงงานที่ใช้เครื่องจักรกำลังรวมไม่เกินสิบแรงม้าหรือเทียบเท่า หรือใช้คนงานไม่เกินสิบคน

(๙) อาคารขนาดใหญ่

ข้อ ๒ ภายในบริเวณพื้นที่ที่กำหนดตามข้อ ๑ ห้ามมิให้บุคคลใดตัดแปลงหรือเปลี่ยนแปลงการใช้อาคารใด ๆ ให้เป็นอาคารชนิดหรือประเภทที่มีลักษณะต้องห้ามตามที่กำหนดในข้อ ๑

ข้อ ๓ อาคารที่มีอยู่แล้วในพื้นที่ที่กำหนดตามข้อ ๑ ก่อนหรือในวันที่ถูกกระทรวงนี้ใช้บังคับ ให้ได้รับยกเว้นไม่ต้องปฏิบัติตามกฎกระทรวงนี้ แต่ห้ามตัดแปลงหรือเปลี่ยนแปลงการใช้อาคารดังกล่าวให้เป็นอาคารชนิดหรือประเภทที่มีลักษณะต้องห้ามตามที่กำหนดในข้อ ๑

ข้อ ๔ อาคารที่ได้รับใบอนุญาตให้ก่อสร้าง ดัดแปลง หรือเปลี่ยนการใช้ตามกฎหมายว่าด้วยการควบคุมอาคาร หรือที่ได้รับอนุญาตตามกฎหมายเฉพาะว่าด้วยกิจการนั้นก่อนวันที่ประกาศกระทรวงมหาดไทย เรื่อง กำหนดบริเวณห้ามก่อสร้าง ดัดแปลง หรือเปลี่ยนการใช้อาคารบางชนิดหรือบางประเภท ในท้องที่บางส่วนของตำบลปากเกร็ด และตำบลบางตลาด อำเภอปากเกร็ด จังหวัดนนทบุรี ลงวันที่ ๒๔ พฤศจิกายน พ.ศ. ๒๕๓๒ ใช้บังคับ และยังก่อสร้าง ดัดแปลง หรือเปลี่ยนการใช้ไม่แล้วเสร็จ ให้ได้รับยกเว้นไม่ต้องปฏิบัติตามกฎกระทรวงนี้ แต่จะขอเปลี่ยนแปลงการอนุญาตให้เป็นการขัดต่อกฎกระทรวงนี้ไม่ได้

ให้ไว้ ณ วันที่ ๒๔ พฤศจิกายน พ.ศ. ๒๕๓๓

บรรหาร ศิลปอาชา

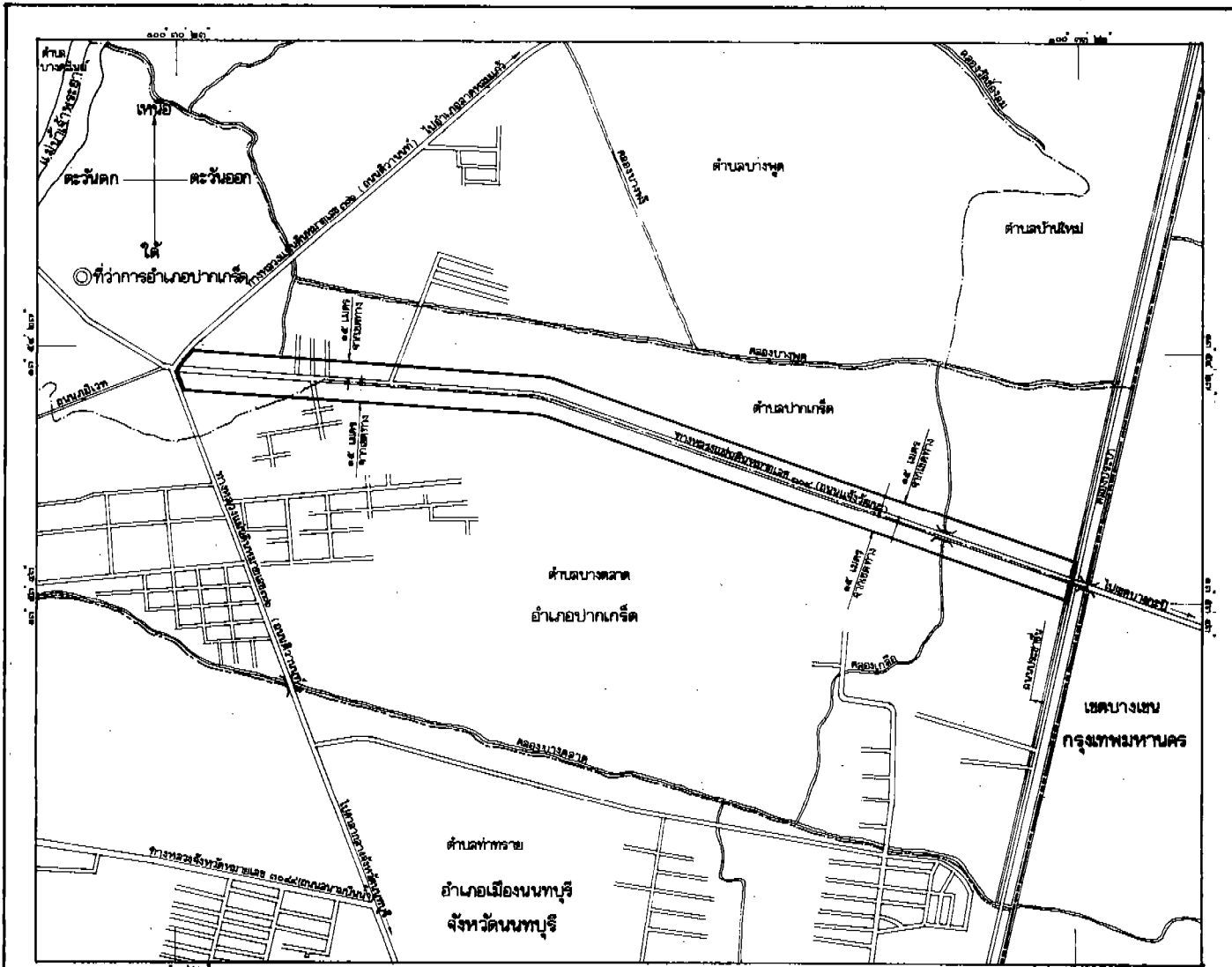
รัฐมนตรีว่าการกระทรวงมหาดไทย

แผนที่ท้ายกฎกระทรวง  
ฉบับที่ ๒๔ (พ.ศ. ๒๕๓๓)








ออกตามความในพระราชบัญญัติควบคุมอาคาร พ.ศ. ๒๕๒๒

มาตราส่วน ๑:๕๐,๐๐๐

๐ ๐.๕ ๑ กิโลเมตร



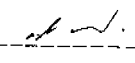
เครื่องหมาย

-  แนวเขตควบคุมอาคาร
-  เขตจังหวัด
-  เขตอำเภอ
-  เขตตำบล
-  ทางหลวง ถนน
-  ระบาย
-  แม่น้ำ คลอง
-  ที่ว่าการอำเภอ



( นายบำรุง ชูผลสวัสดิกุล )

หัวหน้าสำนักงานคณะกรรมการควบคุมอาคาร



( นายนิยม นิยมานุกร )

อธิบดีกรมโยธาธิการ

เล่ม ๑๐๗ ตอนที่ ๒๓๖ ราชกิจจานุเบกษา ๒๖ พฤศจิกายน ๒๕๓๓

หมายเหตุ:- เหตุผลในการประกาศใช้กฎกระทรวงฉบับนี้ คือ เนื่องจากได้มีประกาศกระทรวงมหาดไทย เรื่อง กำหนดบริเวณห้ามก่อสร้าง คัดแปลงหรือเปลี่ยนแปลงใช้อาคารบางชนิดหรือบางประเภท ในท้องที่บางส่วนในตำบลปากเกร็ด และตำบลบางตลาด อำเภอปากเกร็ด จังหวัดนนทบุรี ลงวันที่ ๒๔ พฤศจิกายน พ.ศ. ๒๕๑๒ ซึ่งมีผลใช้บังคับตั้งแต่วันที่ ๒๔ พฤศจิกายน พ.ศ. ๒๕๑๒ แต่มาตรา ๑๓ วรรคสอง แห่งพระราชบัญญัติควบคุมอาคาร พ.ศ. ๒๕๒๒ บัญญัติว่า ถ้าไม่มีการออกกฎกระทรวงหรือข้อบัญญัติท้องถิ่นภายในหนึ่งนับแต่วันที่ประกาศนี้มีผลใช้บังคับ ให้ประกาศดังกล่าวเป็นอันยกเลิก และโดยที่สมควรห้ามก่อสร้าง คัดแปลง หรือเปลี่ยนแปลงใช้อาคารบางชนิดหรือบางประเภทภายในบริเวณดังกล่าวต่อไป จึงจำเป็นต้องออกกฎกระทรวงนี้