

ประกาศกระทรวงมหาดไทย

เรื่อง กำหนดบริเวณห้ามก่อสร้าง ดัดแปลง หรือเปลี่ยนแปลงการใช้อาคารบางชนิดหรือบางประเภท ในท้องที่ตำบลเกาะช้าง ตำบลแม่สาย ตำบลเวียงพางคำ ตำบลศรีเมืองชุม ตำบลโป่งผา ตำบลโป่งงาม ตำบลบ้านด้าย ตำบลห้วยไคร้ อำเภอแม่สาย ตำบลศรีดอนมูล ตำบลเวียง ตำบลแม่เงิน ตำบลป่าสัก ตำบลบ้านแซว ตำบลโยนก อำเภอเชียงแสน และตำบลริมโขง ตำบลเวียง ตำบลสถาน ตำบลศรีดอนชัย ตำบลศรี้ง ตำบลบุญเรือง ตำบลห้วยซ้อ อำเภอเชียงของ จังหวัดเชียงราย

โดยที่เป็นการสมควรกำหนดบริเวณห้ามก่อสร้าง ดัดแปลง หรือเปลี่ยนแปลงการใช้อาคารบางชนิดหรือบางประเภท ในพื้นที่บางส่วนในท้องที่จังหวัดเชียงราย เพื่อประโยชน์แห่งการผังเมือง การรักษาคุณภาพสิ่งแวดล้อม และการอำนวยความสะดวกแก่การจราจร รัฐมนตรีว่าการกระทรวงมหาดไทย โดยคำแนะนำของอธิบดีกรมโยธาธิการและผังเมือง อาศัยอำนาจตามความในมาตรา ๑๓ แห่งพระราชบัญญัติควบคุมอาคาร พ.ศ. ๒๕๒๒ ประกอบกับคำสั่งหัวหน้าคณะรักษาความสงบแห่งชาติ ที่ ๓/๒๕๕๙ เรื่อง การยกเว้นการใช้บังคับกฎหมายว่าด้วยการผังเมืองและกฎหมายว่าด้วยการควบคุมอาคาร ในพื้นที่เขตพัฒนาเศรษฐกิจพิเศษ ลงวันที่ ๒๐ มกราคม พุทธศักราช ๒๕๕๙ จึงออกประกาศไว้ดังต่อไปนี้

ข้อ ๑ ในประกาศกระทรวงมหาดไทยนี้

“แนวเขตควบคุมอาคาร (เขตพัฒนาเศรษฐกิจพิเศษเชียงราย)” หมายความว่า

ด้านเหนือ จดเส้นแบ่งเขตการปกครองของจังหวัดเชียงราย

ด้านตะวันออก จดเส้นแบ่งเขตการปกครองระหว่างอำเภอเชียงของกับอำเภอเวียงแก่น

ด้านใต้ จดเส้นแบ่งเขตการปกครองระหว่างอำเภอเชียงของกับอำเภอขุนตาล

เส้นแบ่งเขตการปกครองระหว่างอำเภอเชียงของกับอำเภอพญาเม็งราย เส้นแบ่งเขตการปกครองระหว่างอำเภอเชียงของกับอำเภอดอยหลวง และเส้นแบ่งเขตการปกครองระหว่างอำเภอเชียงของกับอำเภอแม่เงิน

ด้านตะวันตก จดเส้นแบ่งเขตการปกครองระหว่างอำเภอแม่สายกับอำเภอแม่ฟ้าหลวง และเส้นแบ่งเขตการปกครองของจังหวัดเชียงราย

“บริเวณที่ ๑” หมายความว่า พื้นที่ในบริเวณ ดังต่อไปนี้

ด้านเหนือ จดแม่น้ำสาย ฝั่งใต้

ด้านตะวันออก จดถนนเหมืองแดงซอย ๘ พากตะวันตก และถนนเลียบบคลองชลประทาน พากตะวันตก

ด้านใต้ จดทางหลวงแผ่นดินหมายเลข ๑๒๙๐ พากเหนือ

ด้านตะวันตก จดทางหลวงแผ่นดินหมายเลข ๑๑๔๙ พากเหนือ และเขตป่าสงวนแห่งชาติป่าดอยนางนอน

“บริเวณที่ ๒” หมายความว่า พื้นที่ในบริเวณ ดังต่อไปนี้

- ๒.๑ ด้านเหนือ จดถนนไม่ปรากฏชื่อ ปากใต้
 ด้านตะวันออก จดเส้นขนานระยะ ๔๕๐ เมตร กับศูนย์กลางทางหลวงแผ่นดิน
 หมายเลข ๑ (ถนนพหลโยธิน)
 ด้านใต้ จดทางหลวงชนบท ชร. ๑๐๔๒ ปากเหนือ ทางหลวงแผ่นดิน
 หมายเลข ๑ (ถนนพหลโยธิน) ปากตะวันออก และถนนไม่ปรากฏชื่อ ปากเหนือ
 ด้านตะวันตก จดเส้นขนานระยะ ๒๕๐ เมตร กับศูนย์กลางทางหลวงแผ่นดิน
 หมายเลข ๑ (ถนนพหลโยธิน)
- ๒.๒ ด้านเหนือ จดคลองถ้ำ ผังใต้
 ด้านตะวันออก จดทางหลวงแผ่นดินหมายเลข ๑ (ถนนพหลโยธิน)
 ด้านใต้ จดถนนไม่ปรากฏชื่อ ปากเหนือ
 ด้านตะวันตก จดเส้นขนานระยะ ๘๐๐ เมตร กับศูนย์กลางทางหลวงแผ่นดิน
 หมายเลข ๑ (ถนนพหลโยธิน)
- ๒.๓ ด้านเหนือ จดเขตเทศบาลตำบลห้วยไคร้ ระหว่างหลักเขตที่ ๑ กับหลักเขตที่ ๒
 ด้านตะวันออก จดเขตเทศบาลตำบลห้วยไคร้ ระหว่างหลักเขตที่ ๒ กับหลักเขตที่ ๓
 และเส้นขนานระยะ ๕๐๐ เมตร กับศูนย์กลางทางหลวงแผ่นดินหมายเลข ๑ (ถนนพหลโยธิน)
 ด้านใต้ จดคลองหัวขาว ผังเหนือ
 ด้านตะวันตก จดเส้นขนานระยะ ๕๐๐ เมตร กับทางหลวงแผ่นดินหมายเลข ๑
 (ถนนพหลโยธิน)
- ๒.๔ ด้านเหนือ จดเส้นขนานระยะ ๕๐๐ เมตร กับศูนย์กลางทางหลวงแผ่นดิน
 หมายเลข ๑๐๑๖
 ด้านตะวันออก จดเส้นตั้งฉากกับทางหลวงแผ่นดินหมายเลข ๑๐๑๖ ปากเหนือ
 และปากใต้ ที่จุดซึ่งอยู่ห่างจากทางหลวงแผ่นดินหมายเลข ๑๐๑๖ บรรจบกับทางหลวงชนบท
 ชร. ๔๐๑๐ ไปทางทิศตะวันออก ตามแนวทางหลวงแผ่นดินหมายเลข ๑๐๑๖ เป็นระยะ ๗๐๐ เมตร
 และเส้นขนานระยะ ๒๐๐ เมตร กับศูนย์กลางทางหลวงแผ่นดินหมายเลข ๑๐๑๖
 ด้านใต้ จดเส้นตั้งฉากกับทางหลวงแผ่นดินหมายเลข ๑๐๑๖ ปากตะวันออก
 และปากตะวันตก ที่จุดซึ่งอยู่ห่างจากทางหลวงแผ่นดินหมายเลข ๑๐๑๖ บรรจบกับทางหลวงชนบท
 ชร. ๔๐๑๐ ไปทางทิศใต้ตามแนวทางหลวงแผ่นดินหมายเลข ๑๐๑๖ เป็นระยะ ๗๐๐ เมตร
 ด้านตะวันตก จดเส้นขนานระยะ ๕๐๐ เมตร กับศูนย์กลางทางหลวงแผ่นดิน
 หมายเลข ๑๐๑๖

๒.๕ ด้านเหนือ จดเส้นตั้งฉากกับทางหลวงแผ่นดินหมายเลข ๑๐๒๐ ปากตะวันออก และปากตะวันตก ที่จุดซึ่งอยู่ห่างจากทางหลวงแผ่นดินหมายเลข ๑๐๒๐ บรรจบกับทางหลวงชนบท ชร. ๔๐๑๙ ไปทางทิศเหนือตามแนวทางหลวงแผ่นดินหมายเลข ๑๐๒๐ เป็นระยะ ๑,๐๐๐ เมตร

ด้านตะวันออก จดเส้นขนานระยะ ๓๕๐ เมตร กับศูนย์กลางทางหลวงแผ่นดิน หมายเลข ๑๐๒๐ และแม่น้ำอิง ฝั่งตะวันตก

ด้านใต้ จดทางหลวงแผ่นดินหมายเลข ๑๐๒๐ ปากเหนือ และถนน ไม่ปรากฏชื่อ ปากเหนือ

ด้านตะวันตก จดถนนไม่ปรากฏชื่อ ปากตะวันออก เส้นตั้งฉากกับทางหลวงชนบท ชร. ๔๐๑๙ ปากเหนือ ที่จุดซึ่งทางหลวงชนบท ชร. ๔๐๑๙ บรรจบกับถนนไม่ปรากฏชื่อ เส้นขนาน ระยะ ๑๐๐ เมตร กับศูนย์กลางทางหลวงชนบท ชร. ๔๐๑๙ และเส้นขนานระยะ ๓๕๐ เมตร กับศูนย์กลางทางหลวงแผ่นดินหมายเลข ๑๐๒๐

๒.๖ ด้านเหนือ จดเส้นขนานระยะ ๒๐๐ เมตร กับศูนย์กลางถนนไม่ปรากฏชื่อ

ด้านตะวันออก จดทางหลวงแผ่นดินหมายเลข ๑๐๒๐ ปากตะวันตก

ด้านใต้ จดเส้นขนานระยะ ๒๐๐ เมตร กับศูนย์กลางถนนไม่ปรากฏชื่อ

ด้านตะวันตก จดเส้นขนานระยะ ๒๐๐ เมตร กับศูนย์กลางถนนไม่ปรากฏชื่อ

“บริเวณที่ ๓” หมายความว่า พื้นที่ในบริเวณ ดังต่อไปนี้

ด้านเหนือ จดเส้นขนานระยะ ๑๐๐ เมตร กับศูนย์กลางถนนไม่ปรากฏชื่อ

ด้านตะวันออก จดทางหลวงแผ่นดินหมายเลข ๑๒๙๐ ปากตะวันตก เขตปฏิรูปที่ดิน ตามพระราชกฤษฎีกากำหนดเขตที่ดิน ในท้องที่ตำบลเวียง อำเภอเชียงแสน จังหวัดเชียงราย ให้เป็นเขตปฏิรูปที่ดิน พ.ศ. ๒๕๔๗ และถนนไม่ปรากฏชื่อ ปากตะวันออก

ด้านตะวันตก จดถนนไม่ปรากฏชื่อ ด้านตะวันตก เส้นขนานระยะ ๑๐๐ เมตร กับศูนย์กลางถนนไม่ปรากฏชื่อ และถนนไม่ปรากฏชื่อ ปากใต้และปากเหนือ

“บริเวณที่ ๔” หมายความว่า พื้นที่ในบริเวณ ดังต่อไปนี้

๔.๑ ด้านเหนือ จดเส้นขนานระยะ ๒๐๐ เมตร กับศูนย์กลางถนนเหมืองแดง เส้นขนานระยะ ๒๐๐ เมตร กับศูนย์กลางทางหลวงชนบท ชร. ๑๐๔๑ และซอยกรมชลประทาน ปากใต้

ด้านตะวันออก จดทางหลวงชนบท ชร. ๕๐๕๔ ปากตะวันตก ถนนไม่ปรากฏชื่อ ปากเหนือ เส้นขนานระยะ ๘๐๐ เมตร กับศูนย์กลางทางหลวงแผ่นดินหมายเลข ๑๒๓ เส้นขนาน ระยะ ๘๐๐ เมตร กับศูนย์กลางถนนไม่ปรากฏชื่อ ทางหลวงแผ่นดินหมายเลข ๑๒๓ ปากตะวันตก และเส้นขนานระยะ ๑,๐๐๐ เมตร กับศูนย์กลางทางหลวงแผ่นดินหมายเลข ๑ (ถนนพหลโยธิน)

ด้านใต้ จดทางหลวงชนบท ชร. ๑๐๔๒ ฟากเหนือ เส้นขนานระยะ ๔๕๐ เมตร กับศูนย์กลางทางหลวงแผ่นดินหมายเลข ๑ (ถนนพหลโยธิน) และถนนไม่ปรากฏชื่อ ฟากใต้ ฟากตะวันออกและฟากเหนือ

ด้านตะวันตก จดทางหลวงแผ่นดินหมายเลข ๑ (ถนนพหลโยธิน) ฟากตะวันออก ถนนป่าเหมือด ซอย ๑๑ ฟากเหนือ เส้นขนานระยะ ๓๐๐ เมตร กับศูนย์กลางทางหลวงแผ่นดิน หมายเลข ๑ (ถนนพหลโยธิน) ทางหลวงแผ่นดินหมายเลข ๑๑๔๙ ฟากใต้ ทางหลวงแผ่นดิน หมายเลข ๑๒๙๐ ฟากใต้ ถนนเลียบบคลองชลประทาน ฟากตะวันออก และถนนเหมืองแดง ซอย ๘ ฟากตะวันออก

๔.๒ ด้านเหนือ จดเส้นขนานระยะ ๓๐๐ เมตร กับศูนย์กลางทางหลวงชนบท ชร. ๑๐๔๑

ด้านตะวันออก จดถนนไม่ปรากฏชื่อ ฟากตะวันตก และเส้นตั้งฉากกับทางหลวง ชนบท ชร. ๑๐๔๑ ฟากใต้ ที่จุดซึ่งทางหลวงชนบท ชร. ๑๐๔๑ บรรจบกับถนนไม่ปรากฏชื่อ

ด้านใต้ จดเส้นขนานระยะ ๒๐๐ เมตร กับศูนย์กลางทางหลวงชนบท ชร. ๑๐๔๑

ด้านตะวันตก จดเส้นตั้งฉากกับทางหลวงชนบท ชร. ๑๐๔๑ ฟากใต้และฟากเหนือ ที่จุดซึ่งอยู่ห่างจากทางหลวงชนบท ชร. ๑๐๔๑ บรรจบกับทางหลวงชนบท ชร. ๕๐๕๕ ไปทาง ทิศตะวันตก ตามแนวทางหลวงชนบท ชร. ๑๐๔๑ เป็นระยะ ๔๐๐ เมตร

๔.๓ ด้านเหนือ จดเส้นขนานระยะ ๒๐๐ เมตร กับศูนย์กลางทางหลวงชนบท ชร. ๑๐๔๑

ด้านใต้ จดเส้นตั้งฉากกับทางหลวงชนบท ชร. ๑๐๔๑ ฟากตะวันออก และฟากตะวันตก ที่จุดซึ่งอยู่ห่างจากทางหลวงชนบท ชร. ๑๐๔๑ บรรจบกับทางหลวงชนบท ชร. ๕๐๕๕ ไปทางทิศใต้ ตามแนวทางหลวงชนบท ชร. ๑๐๔๑ เป็นระยะ ๓๘๐ เมตร เส้นขนาน ระยะ ๒๐๐ เมตร กับศูนย์กลางทางหลวงชนบท ชร. ๑๐๔๑ และเส้นขนานระยะ ๒๐๐ เมตร กับศูนย์กลางทางหลวงชนบท ชร. ๕๐๕๕

ด้านตะวันตก จดเส้นตรงที่ลากจากเส้นขนานระยะ ๒๐๐ เมตร กับศูนย์กลาง ทางหลวงชนบท ชร. ๕๐๕๕ ไปทางทิศเหนือจนบรรจบกับเส้นขนานระยะ ๖๕๐ เมตรกับศูนย์กลาง ทางหลวงชนบท ชร. ๑๐๔๑ และเส้นขนานระยะ ๖๕๐ เมตร กับศูนย์กลางทางหลวงชนบท ชร. ๑๐๔๑

๔.๔ ด้านเหนือ จดถนนไม่ปรากฏชื่อ ฟากใต้

ด้านตะวันออก จดทางหลวงแผ่นดินหมายเลข ๑๒๙๐ ฟากตะวันตก ทางหลวง แผ่นดินหมายเลข ๑๒๙๐ (ตอนเลี้ยงเมือง) ฟากตะวันตก แม่น้ำโขง ฝั่งใต้ และเส้นตั้งฉากกับ ทางหลวงแผ่นดินหมายเลข ๑๒๙๐ ฟากเหนือและฟากใต้ ที่จุดซึ่งอยู่ห่างจากทางหลวงแผ่นดิน

หมายเลข ๑๒๙๐ บรรจบกับถนนไม่ปรากฏชื่อ ไปทางทิศตะวันออกตามแนวทางหลวงแผ่นดิน

หมายเลข ๑๒๙๐ เป็นระยะ ๘๐๐ เมตร

ด้านใต้ จดเส้นขนานระยะ ๓๐๐ เมตร กับศูนย์กลางทางหลวงแผ่นดิน

หมายเลข ๑๒๙๐

ด้านตะวันตก จดเส้นขนานระยะ ๓๐๐ เมตร กับศูนย์กลางทางหลวงแผ่นดิน

หมายเลข ๑๒๙๐ (ตอนเลี้ยงเมือง)

๔.๕ ด้านเหนือ จดเส้นขนานระยะ ๑๐๐ เมตร กับศูนย์กลางถนนไม่ปรากฏชื่อ

ด้านตะวันออก จดเขตปฏิรูปที่ดินตามพระราชกฤษฎีกากำหนดเขตที่ดินในท้องที่ ตำบลริมโขง ตำบลเวียง และตำบลสถาน อำเภอเชียงของ จังหวัดเชียงราย ให้เป็นเขตปฏิรูปที่ดิน พ.ศ. ๒๕๓๗

ด้านใต้ จดถนนไม่ปรากฏชื่อ ฟากเหนือ และทางหลวงแผ่นดินหมายเลข ๑๐๒๐

ฟากตะวันตก

ด้านตะวันตก จดเขตปฏิรูปที่ดินตามพระราชกฤษฎีกากำหนดเขตที่ดิน ในท้องที่

ตำบลริมโขง ตำบลเวียง และตำบลสถาน อำเภอเชียงของ จังหวัดเชียงราย ให้เป็นเขตปฏิรูปที่ดิน พ.ศ. ๒๕๓๗

๔.๖ ด้านเหนือ จดถนนไม่ปรากฏชื่อ ฟากใต้

ด้านตะวันออก จดทางหลวงแผ่นดินหมายเลข ๑๐๒๐ ฟากตะวันตก

ด้านใต้ จดถนนไม่ปรากฏชื่อ ฟากเหนือ

ด้านตะวันตก จดถนนไม่ปรากฏชื่อ ฟากตะวันออก

“บริเวณที่ ๕” หมายความว่า พื้นที่ในบริเวณ ดังต่อไปนี้

๕.๑ ด้านตะวันออก จดทางหลวงแผ่นดินหมายเลข ๑๒๙๐ ฟากตะวันตก

ด้านใต้ จดทางหลวงแผ่นดินหมายเลข ๑๒๙๐ (ตอนเลี้ยงเมือง) ฟากเหนือ

ด้านตะวันตก จดทางหลวงแผ่นดินหมายเลข ๑๒๙๐ (ตอนเลี้ยงเมือง)

ฟากตะวันออก

๕.๒ ด้านเหนือ จดถนนไม่ปรากฏชื่อ ฟากใต้

ด้านตะวันออก จดแม่น้ำโขง ฝั่งตะวันตก

ด้านใต้ จดถนนไม่ปรากฏชื่อ ฟากเหนือ

ด้านตะวันตก จดทางหลวงแผ่นดินหมายเลข ๑๐๒๐ ฟากตะวันออก ลำน้ำสม ฝั่งตะวันออก เส้นขนานระยะ ๑๐๐ เมตร กับศูนย์กลางถนนสายหลังอำเภอ และทางหลวงแผ่นดิน หมายเลข ๑๐๒๐ ฟากเหนือ

“บริเวณที่ ๖” หมายความว่า พื้นที่ในบริเวณ ดังต่อไปนี้

๖.๑ ด้านเหนือ จดแม่น้ำสาย ฝั่งใต้

ด้านตะวันออก จดเขตป่าสงวนแห่งชาติ ป่าน้ำมะและป่าสบรวก เขตปฏิรูปที่ดิน ตามพระราชกฤษฎีกากำหนดเขตที่ดิน ในท้องที่ตำบลเวียง และตำบลศรีดอนมูล อำเภอเชียงแสน จังหวัดเชียงราย ให้เป็นเขตปฏิรูปที่ดิน พ.ศ. ๒๕๓๗ ทางหลวงแผ่นดินหมายเลข ๑๒๙๐ ปากตะวันตก เส้นขนานระยะ ๑๐๐ เมตร กับศูนย์กลางถนนไม่ปรากฏชื่อ ถนนไม่ปรากฏชื่อ ปากเหนือ เส้นขนานระยะ ๑๐๐ เมตร กับศูนย์กลางถนนไม่ปรากฏชื่อ ถนนไม่ปรากฏชื่อ ปากตะวันตก เขตปฏิรูปที่ดินตามพระราชกฤษฎีกากำหนดเขตที่ดิน ในท้องที่ตำบลเวียง อำเภอเชียงแสน จังหวัดเชียงราย ให้เป็นเขตปฏิรูปที่ดิน พ.ศ. ๒๕๔๗ ทางหลวงแผ่นดินหมายเลข ๑๒๙๐ ปากตะวันตก ถนนไม่ปรากฏชื่อ ปากเหนือ เส้นขนานระยะ ๓๐๐ เมตร กับศูนย์กลางทางหลวงแผ่นดินหมายเลข ๑๒๙๐ (ตอนเลี้ยงเมือง) เส้นตั้งฉากกับทางหลวงแผ่นดินหมายเลข ๑๒๙๐ ปากเหนือและปากใต้ ที่จุดซึ่งอยู่ห่างจากทางหลวงแผ่นดินหมายเลข ๑๒๙๐ บรรจบกับถนนไม่ปรากฏชื่อ ไปทางทิศตะวันออกตามแนวทางหลวงแผ่นดินหมายเลข ๑๒๙๐ เป็นระยะ ๘๐๐ เมตร และแม่น้ำโขงฝั่งใต้

ด้านใต้ จดเขตปฏิรูปที่ดินตามพระราชกฤษฎีกากำหนดเขตที่ดิน ในท้องที่ตำบลแม่เงิน ตำบลบ้านแซว อำเภอเชียงแสน ตำบลเวียง ตำบลสถาน ตำบลศรีดอนชัย ตำบลศรีง อำเภอเชียงของ ตำบลหนองป่าก่อ ตำบลปงน้อย อำเภอแม่จัน และตำบลม่วงยาย ตำบลหล้ายาว ตำบลท่าข้าม ตำบลปอ กิ่งอำเภอเวียงแก่น อำเภอเชียงของ จังหวัดเชียงราย ให้เป็นเขตปฏิรูปที่ดิน พ.ศ. ๒๕๓๗ เส้นแบ่งเขตการปกครองระหว่างอำเภอเชียงแสนกับอำเภอดอยหลวง เขตปฏิรูปที่ดินตามพระราชกฤษฎีกากำหนดเขตที่ดิน ในท้องที่ตำบลโยนก อำเภอเชียงแสน ตำบลท่าข้ามเปลือก อำเภอแม่จัน และตำบลหนองป่าก่อ ตำบลปงน้อย อำเภอดอยหลวง จังหวัดเชียงราย ให้เป็นเขตปฏิรูปที่ดิน พ.ศ. ๒๕๕๓ และเส้นแบ่งเขตการปกครองระหว่างอำเภอเชียงแสนกับอำเภอแม่จัน

ด้านตะวันตก จดทางหลวงชนบท ชร. ๑๐๐๙ ปากตะวันออก ทางหลวงแผ่นดินหมายเลข ๑๒๙๐ ปากตะวันออก ทางหลวงแผ่นดินหมายเลข ๑๒๓ ปากตะวันออก เส้นขนานระยะ ๘๐๐ เมตร กับศูนย์กลางถนนไม่ปรากฏชื่อ เส้นขนานระยะ ๘๐๐ เมตร กับศูนย์กลางทางหลวงแผ่นดินหมายเลข ๑๒๓ ถนนไม่ปรากฏชื่อ ปากใต้ ทางหลวงชนบท ชร. ๕๐๕๔ ปากตะวันออก ซอยกรมชลประทาน ปากเหนือ เส้นขนานระยะ ๒๐๐ เมตร กับศูนย์กลางทางหลวงชนบท ชร. ๑๐๔๑ และถนนเหมืองแดง ซอย ๘ ปากตะวันออก

ทั้งนี้ ยกเว้นบริเวณที่ ๒.๔ บริเวณที่ ๔.๒ บริเวณที่ ๔.๓ และบริเวณที่ ๙.๑

๖.๒ ด้านตะวันออก จดแม่น้ำโขง ฝั่งตะวันตก

ด้านใต้ จดถนนไม่ปรากฏชื่อ ปากเหนือ ทางหลวงแผ่นดินหมายเลข ๑๐๒๐ ปากใต้ เส้นขนานระยะ ๑๐๐ เมตร กับศูนย์กลางถนนสายหลังอำเภอ ลำน้ำสม ฝั่งตะวันตก ทางหลวงแผ่นดินหมายเลข ๑๐๒๐ ปากตะวันตก และเขตปฏิรูปที่ดินตามพระราชกฤษฎีกากำหนด

เขตที่ดิน ในท้องที่ตำบลริมโขง ตำบลเวียง และตำบลสถาน อำเภอเชียงของ จังหวัดเชียงราย ให้เป็นเขตปฏิรูปที่ดิน พ.ศ. ๒๕๓๗

ด้านตะวันตก จดเขตป่าสงวนแห่งชาติ ป่าแม่โขงฝั่งขวา

๖.๓ ด้านตะวันออก จดแม่น้ำโขง ฝั่งตะวันตก ทางหลวงแผ่นดินหมายเลข ๑๑๕๕ ฟากตะวันตก เขตปฏิรูปที่ดินตามพระราชกฤษฎีกากำหนดเขตที่ดิน ในท้องที่ตำบลแม่เงิน ตำบลบ้านแซว อำเภอเชียงแสน ตำบลเวียง ตำบลสถาน ตำบลศรีดอนชัย ตำบลศรีง อำเภอเชียงของ ตำบลหนองป่าก่อ ตำบลปงน้อย อำเภอแม่จัน และตำบลม่วงยาย ตำบลหล่ายงาว ตำบลท่าข้าม ตำบลปอ กิ่งอำเภอเวียงแก่น อำเภอเชียงของ จังหวัดเชียงราย ให้เป็นเขตปฏิรูปที่ดิน พ.ศ. ๒๕๓๗ และป่าสงวนแห่งชาติ ป่าแม่อิงฝั่งขวาและป่าแม่งาว

ด้านใต้ จดเส้นแบ่งเขตการปกครองระหว่างอำเภอเชียงของกับอำเภอขุนตาล

ด้านตะวันตก จดเขตปฏิรูปที่ดินตามพระราชกฤษฎีกากำหนดเขตที่ดิน ในท้องที่ตำบลศรีดอนชัย และตำบลห้วยซ้อ อำเภอเชียงของ จังหวัดเชียงราย ให้เป็นเขตปฏิรูปที่ดิน พ.ศ. ๒๕๓๗ เขตปฏิรูปที่ดินตามพระราชกฤษฎีกากำหนดเขตที่ดิน ในท้องที่ตำบลสถาน ตำบลศรีดอนชัย และตำบลห้วยซ้อ อำเภอเชียงของ จังหวัดเชียงราย ให้เป็นเขตปฏิรูปที่ดิน พ.ศ. ๒๕๓๗ เขตปฏิรูปที่ดินตามพระราชกฤษฎีกากำหนดเขตที่ดิน ในท้องที่ตำบลแม่เงิน ตำบลบ้านแซว อำเภอเชียงแสน ตำบลเวียง ตำบลสถาน ตำบลศรีดอนชัย ตำบลศรีง อำเภอเชียงของ ตำบลหนองป่าก่อ ตำบลปงน้อย อำเภอแม่จัน และตำบลม่วงยาย ตำบลหล่ายงาว ตำบลท่าข้าม ตำบลปอ กิ่งอำเภอเวียงแก่น อำเภอเชียงของ จังหวัดเชียงราย ให้เป็นเขตปฏิรูปที่ดิน พ.ศ. ๒๕๓๗ เขตปฏิรูปที่ดินตามพระราชกฤษฎีกากำหนดเขตที่ดิน ในท้องที่ตำบลริมโขง ตำบลเวียง และตำบลสถาน อำเภอเชียงของ จังหวัดเชียงราย ให้เป็นเขตปฏิรูปที่ดิน พ.ศ. ๒๕๓๗ และถนนไม่ปรากฏชื่อ ฟากตะวันออก

ทั้งนี้ ยกเว้นบริเวณที่ ๒.๕ บริเวณที่ ๒.๖ บริเวณที่ ๔.๕ บริเวณที่ ๔.๖ บริเวณที่ ๘.๒ และบริเวณที่ ๙.๒

๖.๔ ด้านเหนือ จดแม่น้ำโขงฝั่งใต้

ด้านใต้ จดเขตปฏิรูปที่ดินตามพระราชกฤษฎีกากำหนดเขตที่ดิน ในท้องที่ตำบลแม่เงิน ตำบลบ้านแซว อำเภอเชียงแสน ตำบลเวียง ตำบลสถาน ตำบลศรีดอนชัย ตำบลศรีง อำเภอเชียงของ ตำบลหนองป่าก่อ ตำบลปงน้อย อำเภอแม่จัน และตำบลม่วงยาย ตำบลหล่ายงาว ตำบลท่าข้าม ตำบลปอ กิ่งอำเภอเวียงแก่น อำเภอเชียงของ จังหวัดเชียงราย ให้เป็นเขตปฏิรูปที่ดิน พ.ศ. ๒๕๓๗

ด้านตะวันตก จดเขตปฏิรูปที่ดินตามพระราชกฤษฎีกากำหนดเขตที่ดิน ในท้องที่ตำบลแม่เงิน ตำบลบ้านแซว อำเภอเชียงแสน ตำบลเวียง ตำบลสถาน ตำบลศรีดอนชัย ตำบลศรีง อำเภอเชียงของ ตำบลหนองป่าก่อ ตำบลปงน้อย อำเภอแม่จัน และตำบลม่วงยาย ตำบลหล่ายงาว

ตำบลท่าข้าม ตำบลปอ กิ่งอำเภอเวียงแก่น อำเภอเชียงของ จังหวัดเชียงราย ให้เป็นเขตปฏิรูปที่ดิน พ.ศ. ๒๕๓๗

“บริเวณที่ ๗” หมายความว่า พื้นที่ในบริเวณ ดังต่อไปนี้

๗.๑ ด้านเหนือ จดทางหลวงแผ่นดินหมายเลข ๑๑๔๙ ปากใต้

ด้านตะวันออก จดเส้นขนานระยะ ๓๐๐ เมตร กับศูนย์กลางทางหลวงแผ่นดิน หมายเลข ๑ (ถนนพหลโยธิน) ถนนป่าเหมือด ซอย ๑๑ ปากใต้ ทางหลวงแผ่นดินหมายเลข ๑ (ถนนพหลโยธิน) ปากตะวันตก ถนนไม่ปรากฏชื่อ ปากเหนือ เส้นขนานระยะ ๒๕๐ เมตร กับศูนย์กลางทางหลวงแผ่นดินหมายเลข ๑ (ถนนพหลโยธิน) ถนนไม่ปรากฏชื่อ ปากใต้ คลองถ้ำ ผึ่งเหนือ เส้นขนานระยะ ๘๐๐ เมตร กับศูนย์กลางทางหลวงแผ่นดินหมายเลข ๑ (ถนนพหลโยธิน) ถนนไม่ปรากฏชื่อ ปากใต้ เขตเทศบาลตำบลห้วยไคร้ ระหว่างหลักเขตที่ ๑ กับหลักเขตที่ ๒ และเส้นขนานระยะ ๕๐๐ เมตรกับศูนย์กลางทางหลวงแผ่นดินหมายเลข ๑ (ถนนพหลโยธิน)

ด้านใต้ จดเส้นแบ่งเขตการปกครองระหว่างอำเภอแม่สายกับอำเภอแม่จัน

ด้านตะวันตก จดเส้นแบ่งเขตการปกครองระหว่างอำเภอแม่สายกับอำเภอแม่ฟ้าหลวง

และเขตป่าสงวนแห่งชาติป่าดอยนางนอน

๗.๒ ด้านเหนือ จดเขตป่าสงวนแห่งชาติ ป่าน้ำมะและป่าสบรวก

ด้านตะวันออก จดแม่น้ำสาย ผึ่งตะวันตก และแม่น้ำโขง ผึ่งตะวันตก

ด้านตะวันตก จดทางหลวงแผ่นดินหมายเลข ๑๒๙๐ ปากตะวันออก

“บริเวณที่ ๘” หมายความว่า พื้นที่ในบริเวณ ดังต่อไปนี้

๘.๑ ด้านเหนือ จดทางหลวงแผ่นดินหมายเลข ๑๒๓ ปากใต้

ด้านตะวันออก จดทางหลวงแผ่นดินหมายเลข ๑๒๙๐ ปากตะวันตก และทางหลวงชนบท ชร. ๑๐๐๙ ปากตะวันตก

ด้านใต้ จดเส้นแบ่งเขตการปกครองระหว่างอำเภอแม่สายกับอำเภอแม่จัน

ด้านตะวันตก จดเส้นขนานระยะ ๕๐๐ เมตร กับศูนย์กลางทางหลวงแผ่นดิน หมายเลข ๑ (ถนนพหลโยธิน) เขตเทศบาลตำบลห้วยไคร้ ระหว่างหลักเขตที่ ๒ กับหลักเขตที่ ๓ ทางหลวงแผ่นดินหมายเลข ๑ (ถนนพหลโยธิน) ปากตะวันออก ทางหลวงชนบท ชร. ๑๐๔๒ ปากใต้ และเส้นขนานระยะ ๑,๐๐๐ เมตร กับศูนย์กลางทางหลวงแผ่นดินหมายเลข ๑ (ถนนพหลโยธิน)

๘.๒ ด้านเหนือ จดเขตปฏิรูปที่ดินตามพระราชกฤษฎีกากำหนดเขตที่ดินในท้องที่ ตำบลริมโขง ตำบลเวียง และตำบลสถาน อำเภอเชียงของ จังหวัดเชียงราย ให้เป็นเขตปฏิรูปที่ดิน พ.ศ. ๒๕๓๗ และห้วยน้ำแห้ง ผึ่งใต้

ด้านตะวันออก จดทางหลวงแผ่นดินหมายเลข ๑๐๒๐ ปากตะวันตก

ด้านใต้ จดถนนไม่ปรากฏชื่อ ฟากเหนือ และเส้นตั้งฉากกับทางหลวงแผ่นดิน หมายเลข ๑๑๗๔ ฟากตะวันตก ที่จุดซึ่งทางหลวงแผ่นดินหมายเลข ๑๑๗๔ บรรจบกับถนนไม่ปรากฏชื่อ ด้านตะวันตก จดเขตปฏิรูปที่ดินตามพระราชกฤษฎีกากำหนดเขตที่ดิน ในท้องที่ ตำบลแม่เงิน ตำบลบ้านแซว อำเภอเชียงแสน ตำบลเวียง ตำบลสถาน ตำบลศรีดอนชัย ตำบลศรีง อำเภอเชียงของ ตำบลหนองป่าก่อ ตำบลปงน้อย อำเภอแม่จัน และตำบลม่วงยาย ตำบลหล่ายงาว ตำบลท่าข้าม ตำบลปอ กิ่งอำเภอเวียงแก่น อำเภอเชียงของ จังหวัดเชียงราย ให้เป็นเขตปฏิรูปที่ดิน พ.ศ. ๒๕๓๗

“บริเวณที่ ๙” หมายความว่า พื้นที่ในบริเวณ ดังต่อไปนี้

๙.๑ พื้นที่ในบริเวณเส้นขนานระยะ ๑,๐๐๐ เมตร กับเขตห้ามล่าสัตว์ป่าหนองบงคาย (ทะเลสาบเชียงแสน)

๙.๒ ด้านเหนือ จดถนนไม่ปรากฏชื่อ ฟากใต้

ด้านตะวันออก จดถนนไม่ปรากฏชื่อ ฟากตะวันตก

ด้านใต้ จดถนนไม่ปรากฏชื่อ ฟากเหนือ

ด้านตะวันตก จดทางหลวงแผ่นดินหมายเลข ๑๑๗๔ ฟากตะวันออก

“บริเวณที่ ๑๐” หมายความว่า พื้นที่ในบริเวณ ดังต่อไปนี้

บริเวณที่ ๑๐.๑ เขตปฏิรูปที่ดินตามพระราชกฤษฎีกากำหนดเขตที่ดิน ในท้องที่ ตำบลริมโขง ตำบลเวียง และตำบลสถาน อำเภอเชียงของ จังหวัดเชียงราย ให้เป็นเขตปฏิรูปที่ดิน พ.ศ. ๒๕๓๗

บริเวณที่ ๑๐.๒ เขตปฏิรูปที่ดินตามพระราชกฤษฎีกากำหนดเขตที่ดิน ในท้องที่ ตำบลเวียง และตำบลศรีดอนมูล อำเภอเชียงแสน จังหวัดเชียงราย ให้เป็นเขตปฏิรูปที่ดิน พ.ศ. ๒๕๓๗

บริเวณที่ ๑๐.๓ เขตปฏิรูปที่ดินตามพระราชกฤษฎีกากำหนดเขตที่ดิน ในท้องที่ ตำบลแม่เงิน และตำบลบ้านแซว อำเภอเชียงแสน จังหวัดเชียงราย ให้เป็นเขตปฏิรูปที่ดิน พ.ศ. ๒๕๓๗

บริเวณที่ ๑๐.๔ เขตปฏิรูปที่ดินตามพระราชกฤษฎีกากำหนดเขตที่ดิน ในท้องที่ ตำบลเวียง อำเภอเชียงแสน จังหวัดเชียงราย ให้เป็นเขตปฏิรูปที่ดิน พ.ศ. ๒๕๔๗

บริเวณที่ ๑๐.๕ เขตปฏิรูปที่ดินตามพระราชกฤษฎีกากำหนดเขตที่ดิน ในท้องที่ ตำบลแม่เงิน ตำบลบ้านแซว อำเภอเชียงแสน ตำบลเวียง ตำบลสถาน ตำบลศรีดอนชัย ตำบลศรีง อำเภอเชียงของ ตำบลหนองป่าก่อ ตำบลปงน้อย อำเภอแม่จัน และตำบลม่วงยาย ตำบลหล่ายงาว ตำบลท่าข้าม ตำบลปอ กิ่งอำเภอเวียงแก่น อำเภอเชียงของ จังหวัดเชียงราย ให้เป็นเขตปฏิรูปที่ดิน พ.ศ. ๒๕๓๗

บริเวณที่ ๑๐.๖ เขตปฏิรูปที่ดินตามพระราชกฤษฎีกากำหนดเขตที่ดิน ในท้องที่ ตำบลโยนก อำเภอเชียงแสน ตำบลท่าข้าวเปลือก อำเภอแม่จัน และตำบลหนองป่าก่อ ตำบลปงน้อย อำเภอคอยหลวง จังหวัดเชียงราย ให้เป็นเขตปฏิรูปที่ดิน พ.ศ. ๒๕๕๓

บริเวณที่ ๑๐.๗ เขตปฏิรูปที่ดินตามพระราชกฤษฎีกากำหนดเขตที่ดิน ในท้องที่ ตำบลสถาน ตำบลศรีดอนชัย และตำบลห้วยซ้อ อำเภอเชียงของ จังหวัดเชียงราย ให้เป็นเขตปฏิรูปที่ดิน พ.ศ. ๒๕๓๗

บริเวณที่ ๑๐.๘ เขตปฏิรูปที่ดินตามพระราชกฤษฎีกากำหนดเขตที่ดิน ในท้องที่ ตำบลศรีดอนชัย และตำบลห้วยซ้อ อำเภอเชียงของ จังหวัดเชียงราย ให้เป็นเขตปฏิรูปที่ดิน พ.ศ. ๒๕๓๗

“บริเวณที่ ๑๑” หมายความว่า พื้นที่ในบริเวณ ดังต่อไปนี้

๑๑.๑ ป่าสงวนแห่งชาติ ป่าดอยนางนอน

๑๑.๒ ป่าสงวนแห่งชาติ ป่าแม่โขงฝั่งขวา

๑๑.๓ ป่าสงวนแห่งชาติ ป่าน้ำมะและป่าสรวก

๑๑.๔ ป่าสงวนแห่งชาติ ป่าสบกกฝั่งขวา

๑๑.๕ ป่าสงวนแห่งชาติ ป่าน้ำม้าและป่าน้ำช้าง

๑๑.๖ ป่าสงวนแห่งชาติ ป่าแม่อิงฝั่งขวา และป่าแม่งาว

ทั้งนี้ ตามแผนที่ท้ายประกาศกระทรวงมหาดไทยนี้

ข้อ ๒ ให้กำหนดพื้นที่ในท้องที่ตำบลเกาะช้าง ตำบลแม่สาย ตำบลเวียงพางคำ ตำบลศรีเมืองชุม ตำบลโป่งผา ตำบลโป่งงาม ตำบลบ้านด้าย ตำบลห้วยไคร้ อำเภอแม่สาย ตำบลศรีดอนมูล ตำบลเวียง ตำบลแม่เงิน ตำบลป่าสัก ตำบลบ้านแซว ตำบลโยนก อำเภอเชียงแสน และตำบลริมโขง ตำบลเวียง ตำบลสถาน ตำบลศรีดอนชัย ตำบลศรีง ตำบลบุญเรือง ตำบลห้วยซ้อ อำเภอเชียงของ จังหวัดเชียงราย ภายในบริเวณแนวเขตตามแผนที่ท้ายประกาศกระทรวงมหาดไทยนี้เป็นบริเวณห้ามก่อสร้างอาคารชนิด และประเภท ดังต่อไปนี้

(ก) ภายในบริเวณที่ ๑ ห้ามบุคคลใดก่อสร้างอาคาร ดังต่อไปนี้

(๑) โรงงานทุกจำพวกตามกฎหมายว่าด้วยโรงงาน เว้นแต่โรงงานตามประกาศกระทรวงอุตสาหกรรม เรื่อง การกำหนดประเภทหรือชนิดของโรงงานที่ประกอบกิจการเกี่ยวกับอุตสาหกรรมบริการหรืออุตสาหกรรมที่ให้บริการแก่ชุมชน พ.ศ. ๒๕๔๕

(๒) อาคารที่มีความสูงเกิน ๒๓ เมตร เว้นแต่โครงสร้างสำหรับใช้ในการรับส่งวิทยุหรือโทรทัศน์ หรือสัญญาณสื่อสารทุกชนิด หอถังน้ำ เสาส่งไฟฟ้า ปล่องเมรุ ปล่องโรงสีข้าว ปล่องโรงงานอุตสาหกรรม และโรงงานตาม (๑)

(๓) คลังน้ำมัน สถานที่เก็บรักษาน้ำมัน ลักษณะที่สาม สถานีบริการน้ำมัน ประเภท ก สถานีบริการน้ำมันประเภท ข สถานีบริการน้ำมันประเภท ค ลักษณะที่สอง สถานีบริการน้ำมันประเภท จ ลักษณะที่สอง และสถานีบริการน้ำมันประเภท ฉ ตามกฎหมายว่าด้วยการควบคุมน้ำมันเชื้อเพลิงเพื่อการจำหน่าย

(๔) คลังก๊าซปิโตรเลียมเหลว สถานที่บรรจุก๊าซปิโตรเลียมเหลวประเภท โรงบรรจุ สถานที่บรรจุก๊าซปิโตรเลียมเหลวประเภทห้องบรรจุ สถานที่เก็บรักษาก๊าซปิโตรเลียมเหลว ประเภทโรงเก็บ และสถานบริการก๊าซปิโตรเลียมเหลว ตามกฎหมายว่าด้วยการควบคุมน้ำมันเชื้อเพลิง

(๕) อาคารเลี้ยงสัตว์ทุกชนิดเพื่อการค้า

(๖) อาคารกำจัดสิ่งปฏิกูลและขยะมูลฝอย

(ข) ภายในบริเวณที่ ๒ ห้ามบุคคลใดก่อสร้างอาคาร ดังต่อไปนี้

(๑) โรงงานทุกจำพวกตามกฎหมายว่าด้วยโรงงาน เว้นแต่โรงงาน ตามประกาศกระทรวงอุตสาหกรรม เรื่อง การกำหนดประเภทหรือชนิดของโรงงานที่ประกอบกิจการ เกี่ยวกับอุตสาหกรรมบริการหรืออุตสาหกรรมที่ให้บริการแก่ชุมชน พ.ศ. ๒๕๔๕

(๒) อาคารที่มีความสูงเกิน ๒๓ เมตร เว้นแต่โครงสร้างสำหรับใช้ในการ รับส่งวิทยุหรือโทรทัศน์ หรือสัญญาณสื่อสารทุกชนิด หอถังน้ำ เสาส่งไฟฟ้า ปล่องเมรุ ปล่องโรงสีข้าว ปล่องโรงงานอุตสาหกรรม และโรงงานตาม (๑)

(๓) อาคารขนาดใหญ่พิเศษ เว้นแต่ที่ตั้งอยู่ริมทางหลวงแผ่นดินหมายเลข ๑ (ถนนพหลโยธิน) ทางหลวงแผ่นดินหมายเลข ๑๐๑๖ และทางหลวงแผ่นดินหมายเลข ๑๐๒๐

(๔) คลังน้ำมันและสถานที่เก็บรักษาน้ำมัน ลักษณะที่สาม ตามกฎหมาย ว่าด้วยการควบคุมน้ำมันเชื้อเพลิง เพื่อการจำหน่าย

(๕) คลังก๊าซปิโตรเลียมเหลว สถานที่บรรจุก๊าซปิโตรเลียมเหลวประเภท โรงบรรจุ สถานที่บรรจุก๊าซปิโตรเลียมเหลวประเภทห้องบรรจุ และสถานที่เก็บรักษาก๊าซปิโตรเลียมเหลว ประเภทโรงเก็บ ตามกฎหมายว่าด้วยการควบคุมน้ำมันเชื้อเพลิง

(๖) อาคารเลี้ยงสัตว์ทุกชนิดเพื่อการค้า

(๗) อาคารกำจัดสิ่งปฏิกูลและขยะมูลฝอย

(๘) โรงแรมตามกฎหมายว่าด้วยโรงแรม เว้นแต่โรงแรมประเภท ๑ และโรงแรมประเภท ๒

(ค) ภายในบริเวณที่ ๓ ห้ามบุคคลใดก่อสร้างอาคาร ดังต่อไปนี้

(๑) โรงงานทุกจำพวกตามกฎหมายว่าด้วยโรงงาน เว้นแต่โรงงานตามประกาศ กระทรวงอุตสาหกรรม เรื่อง การกำหนดประเภทหรือชนิดของโรงงานที่ประกอบกิจการเกี่ยวกับ อุตสาหกรรมบริการหรืออุตสาหกรรมที่ให้บริการแก่ชุมชน พ.ศ. ๒๕๔๕

(๒) คลังน้ำมันและสถานที่เก็บรักษาน้ำมัน ลักษณะที่สาม ตามกฎหมาย ว่าด้วยการควบคุมน้ำมันเชื้อเพลิง เพื่อการจำหน่าย

(๓) คลังก๊าซปิโตรเลียมเหลว สถานที่บรรจุก๊าซปิโตรเลียมเหลวประเภท โรงบรรจุ สถานที่บรรจุก๊าซปิโตรเลียมเหลวประเภทห้องบรรจุ และสถานที่เก็บรักษาก๊าซปิโตรเลียมเหลว ประเภทโรงเก็บ ตามกฎหมายว่าด้วยการควบคุมน้ำมันเชื้อเพลิง

- (๔) อาคารเลี้ยงสัตว์ทุกชนิดเพื่อการค้า
- (๕) อาคารกำจัดสิ่งปฏิกูลและขยะมูลฝอย
- (๖) อาคารซื้อขายหรือเก็บชิ้นส่วนเครื่องจักรกลเก่า
- (ง) ภายในบริเวณที่ ๔ ห้ามบุคคลใดก่อสร้างอาคาร ดังต่อไปนี้
- (๑) โรงงานทุกจำพวกตามกฎหมายว่าด้วยโรงงาน เว้นแต่ โรงงานลำดับที่ ๗๕ (๑) (๒) และ (๓) ที่ตั้งอยู่ในท้องที่อำเภอเชียงแสน และโรงงานตามประกาศกระทรวงอุตสาหกรรม เรื่อง การกำหนดประเภทหรือชนิดของโรงงานที่ประกอบกิจการเกี่ยวกับอุตสาหกรรมบริการ หรืออุตสาหกรรมที่ให้บริการแก่ชุมชน พ.ศ. ๒๕๔๕
- (๒) คลังน้ำมันและสถานที่เก็บรักษาน้ำมัน ลักษณะที่สาม ตามกฎหมายว่าด้วยการควบคุมน้ำมันเชื้อเพลิง เพื่อการจำหน่าย
- (๓) คลังก๊าซปิโตรเลียมเหลว สถานที่บรรจุก๊าซปิโตรเลียมเหลวประเภท โรงบรรจุ สถานที่บรรจุก๊าซปิโตรเลียมเหลวประเภทห้องบรรจุ และสถานที่เก็บรักษาก๊าซปิโตรเลียมเหลว ประเภทโรงเก็บ ตามกฎหมายว่าด้วยการควบคุมน้ำมันเชื้อเพลิง
- (๔) อาคารเลี้ยงสัตว์ทุกชนิดเพื่อการค้า
- (๕) อาคารกำจัดสิ่งปฏิกูลและขยะมูลฝอย
- (๖) อาคารในระยะ ๑๐ เมตร จากเขตโบราณสถานหรือแนวคูเมือง ตามกฎหมายว่าด้วยโบราณสถาน โบราณวัตถุ ศิลปวัตถุ และพิพิธภัณฑสถานแห่งชาติ
- (จ) ภายในบริเวณที่ ๕ ห้ามบุคคลใดก่อสร้างอาคาร ดังต่อไปนี้
- (๑) โรงงานทุกจำพวกตามกฎหมายว่าด้วยโรงงาน เว้นแต่โรงงานตามประกาศ กระทรวงอุตสาหกรรม เรื่อง การกำหนดประเภทหรือชนิดของโรงงานที่ประกอบกิจการเกี่ยวกับ อุตสาหกรรมบริการหรืออุตสาหกรรมที่ให้บริการแก่ชุมชน พ.ศ. ๒๕๔๕
- (๒) อาคารที่มีความสูงเกิน ๑๒ เมตร เว้นแต่โครงสร้างสำหรับใช้ในการ รับส่งวิทยุหรือโทรทัศน์ หรือสัญญาณสื่อสารทุกชนิด หอถังน้ำ เสาส่งไฟฟ้า ปล่องเมรุ ปล่องโรงสีข้าว ปล่องโรงงานอุตสาหกรรม และโรงงานตาม (๑)
- (๓) อาคารขนาดใหญ่พิเศษ
- (๔) คลังน้ำมัน สถานที่เก็บรักษาน้ำมัน ลักษณะที่สาม สถานีบริการน้ำมัน ประเภท ก สถานีบริการน้ำมันประเภท ข สถานีบริการน้ำมันประเภท ค ลักษณะที่สอง และสถานี บริการน้ำมันประเภท ฉ ตามกฎหมายว่าด้วยการควบคุมน้ำมันเชื้อเพลิง เพื่อการจำหน่าย
- (๕) คลังก๊าซปิโตรเลียมเหลว สถานที่บรรจุก๊าซปิโตรเลียมเหลวประเภท โรงบรรจุ สถานที่บรรจุก๊าซปิโตรเลียมเหลวประเภทห้องบรรจุ สถานที่เก็บรักษาก๊าซปิโตรเลียมเหลว ประเภทโรงเก็บ และสถานีบริการก๊าซปิโตรเลียมเหลว ตามกฎหมายว่าด้วยการควบคุมน้ำมันเชื้อเพลิง
- (๖) อาคารเลี้ยงสัตว์ทุกชนิดเพื่อการค้า

- (๗) อาคารซื้อขายหรือเก็บชิ้นส่วนเครื่องจักรกลเก่า
- (๘) อาคารเก็บพืชผลทางการเกษตร
- (๙) อาคารกำจัดสิ่งปฏิกูลและขยะมูลฝอย
- (๑๐) โรงแรมตามกฎหมายว่าด้วยโรงแรม เว้นแต่โรงแรมประเภท ๑ และโรงแรมประเภท ๒
- (๑๑) อาคารในระยะ ๑๐ เมตร จากเขตโบราณสถานหรือแนวคูเมือง ตามกฎหมายว่าด้วยโบราณสถาน โบราณวัตถุ ศิลปวัตถุ และพิพิธภัณฑสถานแห่งชาติ
- (๑๒) อาคารที่มีสีของผนังภายนอก และสีของหลังคาเป็นสีอื่นใด เว้นแต่ โทนสีกลมกลืนธรรมชาติ เช่น สีขาว สีอิฐ สีดินเผา สีน้ำตาล สีเทา
- (ฉ) ภายในบริเวณที่ ๖ ห้ามบุคคลใดก่อสร้างอาคาร ดังต่อไปนี้
- (๑) โรงงานทุกจำพวกตามกฎหมายว่าด้วยโรงงาน เว้นแต่โรงงานตามประกาศกระทรวงอุตสาหกรรม เรื่อง การกำหนดประเภทหรือชนิดของโรงงานที่ประกอบกิจการเกี่ยวกับอุตสาหกรรมบริการหรืออุตสาหกรรมที่ให้บริการแก่ชุมชน พ.ศ. ๒๕๔๕ โรงงานตามประกาศคณะกรรมการส่งเสริมการลงทุน เรื่อง นโยบายส่งเสริมการลงทุนในเขตพัฒนาเศรษฐกิจพิเศษ จังหวัดเชียงราย รวมถึงกรณีที่เกี่ยวข้องเพิ่มเติมหรือปรับปรุง และโรงงานตามประกาศคณะกรรมการส่งเสริมการลงทุน เรื่อง นโยบายส่งเสริมการลงทุนเขตพัฒนาเศรษฐกิจพิเศษในรูปแบบคลัสเตอร์ รวมถึงกรณีที่เกี่ยวข้องเพิ่มเติมหรือปรับปรุง
- (๒) อาคารที่มีความสูงเกิน ๑๒ เมตร เว้นแต่โครงสร้างสำหรับใช้ในการรับส่งวิทยุหรือโทรทัศน์ หรือสัญญาณสื่อสารทุกชนิด หอถังน้ำ เสาส่งไฟฟ้า ปล่องเมรุ ปล่องโรงสีข้าว ปล่องโรงงานอุตสาหกรรม เสาธง และโรงงานตาม (๑)
- (๓) อาคารขนาดใหญ่พิเศษ เว้นแต่ที่ตั้งอยู่ริมทางหลวงแผ่นดินหมายเลข ๑๒๓ ทางหลวงแผ่นดินหมายเลข ๑๒๙๐ ทางหลวงแผ่นดินหมายเลข ๑๐๒๐ ทางหลวงแผ่นดินหมายเลข ๑๑๗๔ ทางหลวงแผ่นดินหมายเลข ๑๐๑๖ ทางหลวงแผ่นดินหมายเลข ๑๑๕๕ ทางหลวงแผ่นดินหมายเลข ๑๓๕๖ และทางหลวงชนบท ชร หมายเลข ๑๐๖๓
- (๔) คลังน้ำมันและสถานที่เก็บรักษาน้ำมัน ลักษณะที่สาม ตามกฎหมายว่าด้วยการควบคุมน้ำมันเชื้อเพลิง เพื่อการจำหน่าย
- (๕) คลังก๊าซปิโตรเลียมเหลว ตามกฎหมายว่าด้วยการควบคุมน้ำมันเชื้อเพลิง
- (๖) อาคารในระยะ ๑๐ เมตร จากเขตโบราณสถานหรือแนวคูเมือง ตามกฎหมายว่าด้วยโบราณสถาน โบราณวัตถุ ศิลปวัตถุ และพิพิธภัณฑสถานแห่งชาติ
- (ข) ภายในบริเวณที่ ๗ ห้ามบุคคลใดก่อสร้างอาคาร ดังต่อไปนี้
- (๑) โรงงานทุกจำพวกตามกฎหมายว่าด้วยโรงงาน เว้นแต่โรงงานตามประกาศกระทรวงอุตสาหกรรม เรื่อง การกำหนดประเภทหรือประเภทหรือชนิดของโรงงานที่ประกอบกิจการ

เกี่ยวกับอุตสาหกรรมบริการหรืออุตสาหกรรมที่ให้บริการแก่ชุมชน พ.ศ. ๒๕๔๕ และโรงงานลำดับที่ ๑
โรงงานลำดับที่ ๒ (๑) (๒) (๓) (๔) (๕) (๖) (๗) (๘) (๙) (๑๐) และ (๑๑) โรงงานลำดับที่ ๔
(๓) และ (๕) โรงงานลำดับที่ ๕ (๒) โรงงานลำดับที่ ๗ (๑) และ (๕) โรงงานลำดับที่ ๘ (๑)
และ (๒) โรงงานลำดับที่ ๙ (๒) และ (๔) โรงงานลำดับที่ ๑๑ (๑) (๓) และ (๗) โรงงานลำดับที่ ๑๒
(๑) (๒) (๓) (๔) (๕) (๖) (๗) และ (๘) โรงงานลำดับที่ ๑๓ (๒) โรงงานลำดับที่ ๑๕ (๒) โรงงาน
ลำดับที่ ๑๗ โรงงานลำดับที่ ๒๒ (๒) และ (๓) โรงงานลำดับที่ ๒๙ โรงงานลำดับที่ ๓๕ โรงงาน
ลำดับที่ ๓๘ โรงงานลำดับที่ ๕๑ และโรงงานลำดับที่ ๕๒ (๑) และ (๓)

(๒) อาคารที่มีความสูงเกิน ๑๒ เมตร เว้นแต่โครงสร้างสำหรับใช้ในการ
รับส่งวิทยุหรือโทรทัศน์ หรือสัญญาณสื่อสารทุกชนิด หอถังน้ำ เสาส่งไฟฟ้า ปล่องเมรุ ปล่องโรงสีข้าว
ปล่องโรงงานอุตสาหกรรม และโรงงานตาม (๑)

(๓) คลังน้ำมันและสถานที่เก็บรักษาน้ำมัน ลักษณะที่สาม ตามกฎหมาย
ว่าด้วยการควบคุมน้ำมันเชื้อเพลิง เพื่อการจำหน่าย

(๔) คลังก๊าซปิโตรเลียมเหลว สถานที่บรรจุก๊าซปิโตรเลียมเหลวประเภท
โรงบรรจุ สถานที่บรรจุก๊าซปิโตรเลียมเหลวประเภทห้องบรรจุ และสถานที่เก็บรักษาก๊าซปิโตรเลียมเหลว
ประเภทโรงเก็บ ตามกฎหมายว่าด้วยการควบคุมน้ำมันเชื้อเพลิง

(๕) อาคารกำจัดสิ่งปฏิกูลและขยะมูลฝอย

(๖) อาคารซื้อขายหรือเก็บชิ้นส่วนเครื่องจักรกลเก่า

(๗) อาคารในระยะ ๑๐ เมตร จากเขตโบราณสถานหรือแนวคูเมือง
ตามกฎหมายว่าด้วยโบราณสถาน โบราณวัตถุ ศิลปวัตถุ และพิพิธภัณฑสถานแห่งชาติ

(๘) อาคารที่มีสีผนังภายนอก และสีของหลังคาเป็นสีอื่นใด เว้นแต่
โทนสีกลมกลืนธรรมชาติ เช่น สีขาว สีอิฐ สีดินเผา สีน้ำตาล สีเทา

(๙) ภายในบริเวณที่ ๘ ห้ามบุคคลใดก่อสร้างอาคาร ดังต่อไปนี้

(๑) โรงงานทุกจำพวกตามกฎหมายว่าด้วยโรงงาน เว้นแต่โรงงานตามประกาศ
กระทรวงอุตสาหกรรม เรื่อง การกำหนดประเภทหรือชนิดของโรงงานที่ประกอบกิจการเกี่ยวกับ
อุตสาหกรรมบริการหรืออุตสาหกรรมที่ให้บริการแก่ชุมชน พ.ศ. ๒๕๔๕ และโรงงานตามประกาศ
คณะกรรมการส่งเสริมการลงทุน เรื่อง นโยบายส่งเสริมการลงทุนในเขตพัฒนาเศรษฐกิจพิเศษ
จังหวัดเชียงราย รวมถึงกรณีที่เกี่ยวข้องเพิ่มเติมหรือปรับปรุง

(๒) อาคารที่มีความสูงเกิน ๑๒ เมตร เว้นแต่โครงสร้างสำหรับใช้ในการ
รับส่งวิทยุหรือโทรทัศน์ หรือสัญญาณสื่อสารทุกชนิด หอถังน้ำ เสาส่งไฟฟ้า ปล่องเมรุ ปล่องโรงสีข้าว
ปล่องโรงงานอุตสาหกรรม และโรงงานตาม (๑)

(๓) อาคารขนาดใหญ่

(๔) คลังน้ำมันและสถานที่เก็บรักษาน้ำมัน ลักษณะที่สาม ตามกฎหมายว่าด้วยการควบคุมน้ำมันเชื้อเพลิง เพื่อการจำหน่าย

(๕) คลังก๊าซปิโตรเลียมเหลว สถานที่บรรจุก๊าซปิโตรเลียมเหลวประเภทโรงบรรจุ สถานที่บรรจุก๊าซปิโตรเลียมเหลวประเภทห้องบรรจุ สถานที่เก็บรักษาก๊าซปิโตรเลียมเหลวประเภทโรงเก็บ และสถานีบริการก๊าซปิโตรเลียมเหลว ตามกฎหมายว่าด้วยการควบคุมน้ำมันเชื้อเพลิง

(๖) อาคารเก็บสินค้าซึ่งเป็นที่เก็บ พัก หรือขนถ่ายสินค้าหรือสิ่งของเพื่อประโยชน์ทางการค้าหรืออุตสาหกรรม เว้นแต่อาคารดังกล่าวตั้งอยู่ติดเขตทางหลวงแผ่นดินหมายเลข ๑ (ถนนพหลโยธิน) ทางหลวงแผ่นดินหมายเลข ๑๒๓ ทางหลวงแผ่นดินหมายเลข ๑๒๙๐ ทางหลวงแผ่นดินหมายเลข ๑๐๒๐ ทางหลวงแผ่นดินหมายเลข ๑๑๗๔

(๗) อาคารกำจัดสิ่งปฏิกูลและขยะมูลฝอย

(๘) โรงแรมตามกฎหมายว่าด้วยโรงแรม เว้นแต่โรงแรมประเภท ๑ และโรงแรมประเภท ๒

(๙) อาคารในระยะ ๑๐ เมตร จากเขตโบราณสถานหรือแนวคูเมือง ตามกฎหมายว่าด้วยโบราณสถาน โบราณวัตถุ ศิลปวัตถุ และพิพิธภัณฑสถานแห่งชาติ

(๑๐) รั้วที่มีลักษณะทึบ

(ณ) ภายในบริเวณที่ ๙ ห้ามบุคคลใดก่อสร้างอาคาร ดังต่อไปนี้

(๑) อาคารทุกชนิดทุกประเภท เว้นแต่อาคารเดี่ยวที่เป็นอาคารอยู่อาศัยหรือโรงแรมตามกฎหมายว่าด้วยโรงแรม สูงไม่เกิน ๘ เมตร ใต้ถุนโล่งสูงไม่น้อยกว่า ๐.๘ เมตร ที่มีพื้นที่รวมกันทุกชั้นในหลังเดียวกันไม่เกิน ๔๐๐ ตารางเมตร มีระยะห่างจากเขตทะเลสาบเชียงแสนไม่น้อยกว่า ๑๐๐ เมตร และสีผนังภายนอก และสีของหลังคาต้องโทนสีกลมกลืนธรรมชาติ เช่น สีขาว สีอิฐ สีดินเผา สีน้ำตาล สีเทา

(๒) รั้วที่มีลักษณะทึบ

(ญ) ภายในบริเวณที่ ๑๐ สำหรับที่ดินซึ่งเอกชนเป็นเจ้าของหรือครอบครองโดยชอบด้วยกฎหมาย ห้ามบุคคลใดก่อสร้างอาคาร ดังต่อไปนี้

(๑) โรงงานทุกจำพวกตามกฎหมายว่าด้วยโรงงาน เว้นแต่โรงงานตามประกาศกระทรวงอุตสาหกรรม เรื่อง การกำหนดประเภทหรือชนิดของโรงงานที่ประกอบกิจการเกี่ยวกับอุตสาหกรรมบริการหรืออุตสาหกรรมที่ให้บริการแก่ชุมชน พ.ศ. ๒๕๔๕ โรงแรมตามประกาศคณะกรรมการส่งเสริมการลงทุน เรื่อง นโยบายส่งเสริมการลงทุนในเขตพัฒนาเศรษฐกิจพิเศษจังหวัดเชียงราย รวมถึงกรณีที่มีการแก้ไขเพิ่มเติมหรือปรับปรุง และโรงงานที่ได้รับการอนุญาตตามกฎหมายว่าด้วยการปฏิรูปที่ดินเพื่อเกษตรกรรม

(๒) อาคารที่มีความสูงเกิน ๑๒ เมตร เว้นแต่โครงสร้างสำหรับใช้ในการรับส่งวิทยุหรือโทรทัศน์ หรือสัญญาณสื่อสารทุกชนิด หอถังน้ำ เสาส่งไฟฟ้า ปล่องเมรุ ปล่องโรงสีข้าว ปล่องโรงงานอุตสาหกรรม และโรงงานตาม (๑)

(๓) อาคารขนาดใหญ่

(๔) คลังน้ำมันและสถานที่เก็บรักษาน้ำมัน ลักษณะที่สาม ตามกฎหมายว่าด้วยการควบคุมน้ำมันเชื้อเพลิง เพื่อการจำหน่าย

(๕) คลังก๊าซปิโตรเลียมเหลว สถานที่บรรจุก๊าซปิโตรเลียมเหลวประเภทโรงบรรจุ สถานที่บรรจุก๊าซปิโตรเลียมเหลวประเภทห้องบรรจุ สถานที่เก็บรักษาก๊าซปิโตรเลียมเหลวประเภทโรงเก็บ ตามกฎหมายว่าด้วยการควบคุมน้ำมันเชื้อเพลิง

(๖) อาคารกำจัดสิ่งปฏิกูลและขยะมูลฝอย

(๗) โรงแรมตามกฎหมายว่าด้วยโรงแรม เว้นแต่โรงแรมประเภท ๑ และโรงแรมประเภท ๒

(๘) อาคารที่มีสีผนังภายนอก และสีของหลังคาเป็นสีอื่นใด เว้นแต่โทนสีกลมกลืนธรรมชาติ เช่น สีขาว สีอิฐ สีดินเผา สีน้ำตาล สีเทา

(๙) ภายในบริเวณที่ ๑๑ สำหรับที่ดินซึ่งเอกชนเป็นเจ้าของหรือครอบครองโดยชอบด้วยกฎหมาย ห้ามบุคคลใดก่อสร้างอาคาร ดังต่อไปนี้

(๑) โรงงานทุกจำพวกตามกฎหมายว่าด้วยโรงงาน เว้นแต่โรงงานตามประกาศกระทรวงอุตสาหกรรม เรื่อง การกำหนดประเภทหรือชนิดของโรงงานที่ประกอบกิจการเกี่ยวกับอุตสาหกรรมบริการหรืออุตสาหกรรมที่ให้บริการแก่ชุมชน พ.ศ. ๒๕๔๕ กลุ่ม ก และโรงงานลำดับที่ ๑ โรงงานลำดับที่ ๒ (๑) (๒) (๓) (๔) (๕) (๖) (๗) (๘) (๙) (๑๐) และ (๑๑) โรงงานลำดับที่ ๔ (๓) และ (๕) โรงงานลำดับที่ ๕ (๒) โรงงานลำดับที่ ๗ (๑) และ (๕) โรงงานลำดับที่ ๘ (๑) และ (๒) โรงงานลำดับที่ ๙ (๒) และ (๔) โรงงานลำดับที่ ๑๑ (๑) (๓) และ (๗) โรงงานลำดับที่ ๑๒ (๑) (๒) (๓) (๔) (๕) (๖) (๗) และ (๘) โรงงานลำดับที่ ๑๓ (๑) (๒) (๓) (๔) (๕) (๖) (๗) และ (๘) โรงงานลำดับที่ ๑๕ (๒) โรงงานลำดับที่ ๑๗ โรงงานลำดับที่ ๒๒ (๒) และ (๓) โรงงานลำดับที่ ๓๕ โรงงานลำดับที่ ๓๘ (๑) และ (๒) โรงงานลำดับที่ ๕๑ และโรงงานลำดับที่ ๕๒ (๑) และ (๓)

(๒) อาคารที่มีความสูงเกิน ๖ เมตร เว้นแต่โครงสร้างสำหรับใช้ในการรับส่งวิทยุหรือโทรทัศน์ หรือสัญญาณสื่อสารทุกชนิด หอถังน้ำ เสาส่งไฟฟ้า ปล่องเมรุ ปล่องโรงสีข้าว ปล่องโรงงานอุตสาหกรรม และโรงงานตาม (๑)

(๓) อาคารขนาดใหญ่

(๔) คลังน้ำมันและสถานที่เก็บรักษาน้ำมัน ลักษณะที่สาม ตามกฎหมายว่าด้วยการควบคุมน้ำมันเชื้อเพลิงเพื่อการจำหน่าย

(๕) คลังก๊าซปิโตรเลียมเหลว สถานที่บรรจุก๊าซปิโตรเลียมเหลวประเภท โรงบรรจุ สถานที่บรรจุก๊าซปิโตรเลียมเหลวประเภทห้องบรรจุ และสถานที่เก็บรักษาก๊าซปิโตรเลียมเหลว ประเภทโรงเก็บ ตามกฎหมายว่าด้วยการควบคุมน้ำมันเชื้อเพลิง

(๖) โรงแรมตามกฎหมายว่าด้วยโรงแรม เว้นแต่โรงแรมประเภท ๑ และโรงแรมประเภท ๒

(๗) อาคารที่มีสีผนังภายนอก และสีของหลังคาเป็นสีอื่นใด เว้นแต่ โทนสีกลมกลืนธรรมชาติ เช่น สีขาว สีอิฐ สีดินเผา สีน้ำตาล สีเทา

การวัดความสูงของอาคารให้วัดจากระดับพื้นดินที่ก่อสร้างถึงพื้นดาดฟ้า สำหรับอาคารทรงจั่ว หรือปั้นหย่าให้วัดจากระดับพื้นดินที่ก่อสร้างถึงยอดคาน้ำของชั้นสูงสุด

ข้อ ๓ ภายในบริเวณพื้นที่ที่กำหนดตามข้อ ๒ ห้ามบุคคลใดตัดแปลง หรือเปลี่ยนแปลง หรือเปลี่ยนการใช้ อาคารใด ๆ ให้เป็นอาคารชนิดหรือประเภทที่มีลักษณะต้องห้ามตามที่กำหนดในข้อ ๒

ข้อ ๔ อาคารที่มีอยู่แล้วในบริเวณพื้นที่ที่กำหนดตามข้อ ๒ ก่อนหรือในวันที่ประกาศ กระทรวงมหาดไทยนี้ใช้บังคับ ให้ได้รับยกเว้นไม่ต้องปฏิบัติตามประกาศกระทรวงมหาดไทยนี้ แต่ห้ามตัดแปลง หรือเปลี่ยนการใช้อาคารดังกล่าวให้เป็นอาคารชนิดหรือประเภทที่มีลักษณะต้องห้าม ตามที่กำหนดในข้อ ๒

ข้อ ๕ อาคารที่ได้รับใบอนุญาตหรือใบรับแจ้งการก่อสร้างตัดแปลง หรือเปลี่ยนการใช้ ตามกฎหมายว่าด้วยการควบคุมอาคาร หรือที่ได้รับอนุญาตตามกฎหมายเฉพาะว่าด้วยกิจการนั้นก่อน วันที่ประกาศกระทรวงมหาดไทยนี้ใช้บังคับ และยังก่อสร้างตัดแปลง หรือเปลี่ยนการใช้ไม่แล้วเสร็จ ให้ได้รับการยกเว้นไม่ต้องปฏิบัติตามประกาศกระทรวงมหาดไทยนี้ แต่จะขอเปลี่ยนแปลงการอนุญาต หรือการแจ้งให้เป็นการขจัดต่อประกาศกระทรวงมหาดไทยนี้ไม่ได้

ข้อ ๖ ประกาศกระทรวงมหาดไทยนี้ให้ใช้บังคับตั้งแต่วันถัดจากวันประกาศในราชกิจจานุเบกษา เป็นต้นไป

ประกาศ ณ วันที่ ๒๖ ตุลาคม พ.ศ. ๒๕๖๑

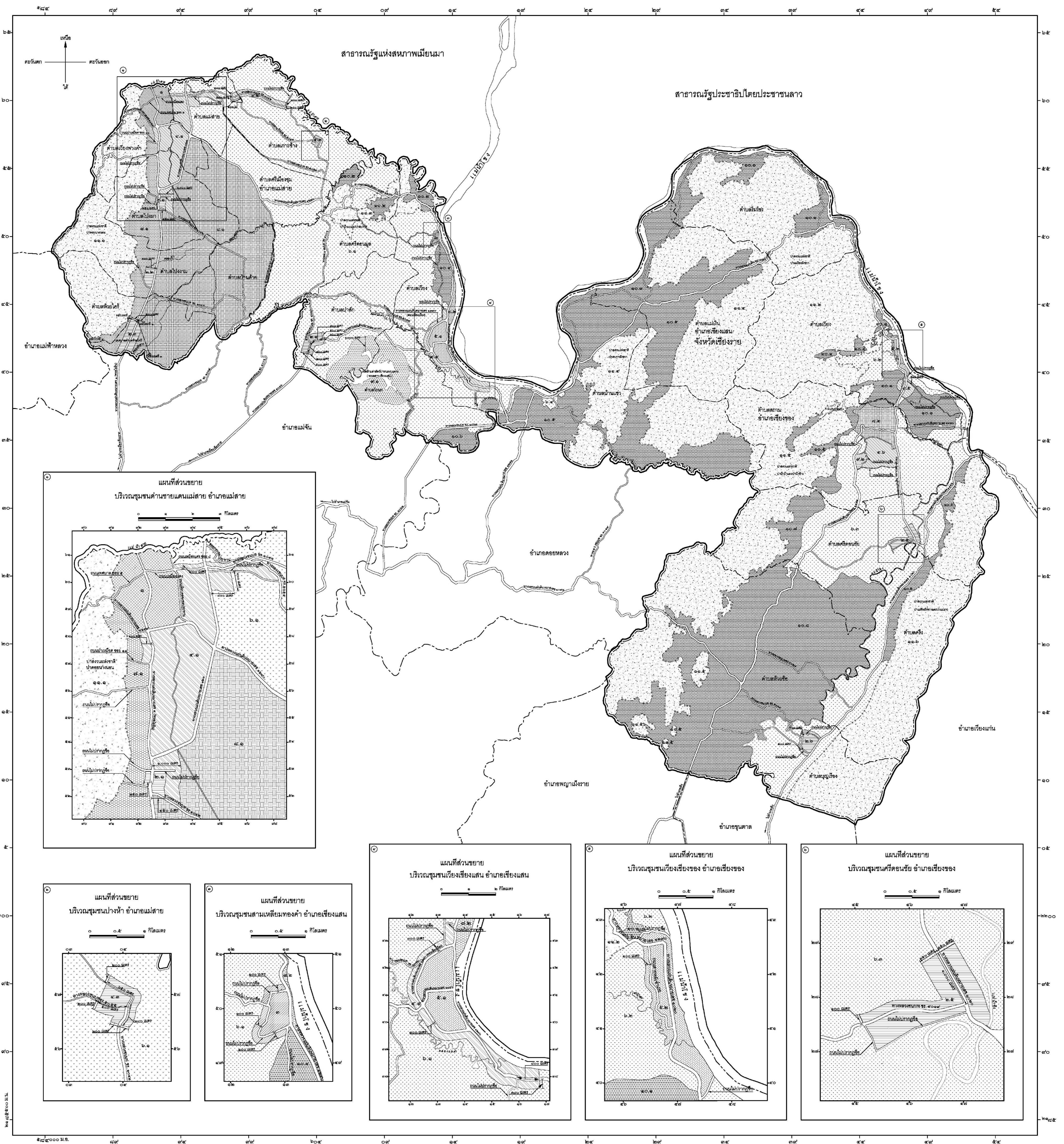
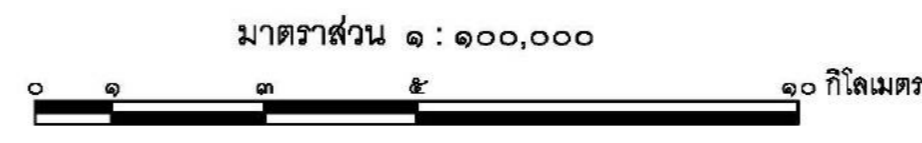
พลเอก อนุพงษ์ เผ่าจินดา

รัฐมนตรีว่าการกระทรวงมหาดไทย

แผนที่ท้ายประกาศกระทรวงมหาดไทย

เรื่อง กำหนดบริเวณห้ามก่อสร้าง ตัดแปลง หรือเปลี่ยนแปลงใช้อาคารบางชนิดหรือบางประเภท ในท้องที่ตำบลเกาะช้าง ตำบลแม่สาย

ตำบลเวียงพางคำ ตำบลศรีเมืองชุม ตำบลโปงมา ตำบลโป่งงาม ตำบลบ้านด้าย ตำบลห้วยไคร้ อำเภอแม่สาย ตำบลศรีดอนมูล ตำบลเวียง ตำบลแม่เงิน ตำบลปาดัก ตำบลบ้านแซว ตำบลโยนก อำเภอเชียงแสน และตำบลริมโขง ตำบลเวียง ตำบลสวน ตำบลศรีดอนชัย ตำบลศรีง ตำบลบุญเรือง ตำบลห้วยซ้อ อำเภอเชียงของ จังหวัดเชียงราย



เครื่องหมาย

	แนวเขตควบคุมอาคาร (เขตพัฒนาเศรษฐกิจพิเศษเชียงราย)		เขตจังหวัด
	บริเวณที่ ๑		เขตอำเภอ เขตกิ่งอำเภอ
	บริเวณที่ ๒		เขตตำบล เขตองค์การบริหารส่วนตำบล
	บริเวณที่ ๓		เขตเทศบาล
	บริเวณที่ ๔		แนวเขตป่าสงวนแห่งชาติ แนวเขตอุทยานแห่งชาติ
	บริเวณที่ ๕		แนวเขตสวนอุทยาน แนวเขตรักษาพันธุ์สัตว์ป่า
	บริเวณที่ ๖		ทางหลวง ถนน ซอย
	บริเวณที่ ๗		ชลประทาน
	บริเวณที่ ๘		เขื่อนกั้นน้ำ ทิวเข
	บริเวณที่ ๙		อ่างเก็บน้ำ แหล่งน้ำ
	บริเวณที่ ๑๐		
	บริเวณที่ ๑๑		

(นายจากรินทร์ นุ่นประเสริฐ)
 ผู้อำนวยการกองผังเมืองเฉพาะ

(นายสินิทธิ์ นุ่นประเสริฐ)
 ผู้อำนวยการสำนักควบคุมและตรวจสอบอาคาร

(นายมงคล สุตประเสริฐ)
 อธิบดีกรมโยธาธิการและผังเมือง