

## ประกาศกระทรวงมหาดไทย

เรื่อง กำหนดบริเวณห้ามก่อสร้าง ดัดแปลง หรือเปลี่ยนแปลงการใช้อาคารบางชนิดหรือบางประเภท ในพื้นที่บางส่วนในท้องที่ตำบลแก่งเสี้ยน และตำบลบ้านเก่า อำเภอเมืองกาญจนบุรี จังหวัดกาญจนบุรี

โดยที่เป็นการสมควรกำหนดบริเวณห้ามก่อสร้าง ดัดแปลง หรือเปลี่ยนแปลงการใช้อาคารบางชนิดหรือบางประเภท ในพื้นที่บางส่วนในท้องที่จังหวัดกาญจนบุรี เพื่อประโยชน์แห่งการผังเมือง การรักษาคุณภาพสิ่งแวดล้อม และการอำนวยความสะดวกแก่การจราจร รัฐมนตรีว่าการกระทรวงมหาดไทย โดยคำแนะนำของอธิบดีกรมโยธาธิการและผังเมือง อาศัยอำนาจตามความในมาตรา ๑๓ แห่งพระราชบัญญัติควบคุมอาคาร พ.ศ. ๒๕๒๒ ประกอบกับคำสั่งหัวหน้าคณะรักษาความสงบแห่งชาติ ที่ ๓/๒๕๕๙ เรื่อง การยกเว้นการใช้บังคับกฎหมายว่าด้วยการผังเมืองและกฎหมายว่าด้วยการควบคุมอาคาร ในพื้นที่เขตพัฒนาเศรษฐกิจพิเศษ ลงวันที่ ๒๐ มกราคม พุทธศักราช ๒๕๕๙ จึงออกประกาศไว้ดังต่อไปนี้

ข้อ ๑ ในประกาศกระทรวงมหาดไทยนี้

“แนวเขตควบคุมอาคาร (เขตพัฒนาเศรษฐกิจพิเศษกาญจนบุรี)” หมายความว่า พื้นที่บางส่วนในท้องที่ตำบลแก่งเสี้ยน และพื้นที่บางส่วนในท้องที่ตำบลบ้านเก่า ดังต่อไปนี้

“พื้นที่ในท้องที่ตำบลแก่งเสี้ยน” หมายความว่า

ด้านเหนือ จดทางหลวงแผ่นดินหมายเลข ๓๑๙๙ ฟากตะวันตก และทางหลวงแผ่นดินหมายเลข ๓๒๓ ฟากตะวันตก

ด้านตะวันออก จดเส้นแบ่งเขตการปกครองระหว่างตำบลแก่งเสี้ยนกับตำบลท่ามะขาม

ด้านใต้ จดเส้นแบ่งเขตการปกครองระหว่างตำบลแก่งเสี้ยนกับตำบลหนองหญ้า

ด้านตะวันตก จดเส้นแบ่งเขตการปกครองระหว่างตำบลแก่งเสี้ยนกับตำบลหนองบัว

“พื้นที่ในท้องที่ตำบลบ้านเก่า” หมายความว่า

ด้านเหนือ จดเส้นแบ่งเขตการปกครองระหว่างตำบลบ้านเก่ากับตำบลลาดหญ้า และเส้นแบ่งเขตการปกครองระหว่างตำบลบ้านเก่ากับตำบลหนองบัว

ด้านตะวันออก จดเส้นแบ่งเขตการปกครองระหว่างตำบลบ้านเก่ากับตำบลหนองหญ้า เส้นแบ่งเขตการปกครองระหว่างตำบลบ้านเก่ากับตำบลวังเย็นและเส้นแบ่งเขตการปกครองระหว่างอำเภอเมืองกาญจนบุรีกับอำเภอด่านมะขามเตี้ย

ด้านใต้ จดทางหลวงแผ่นดินหมายเลข ๓๐๘๕ ฟากเหนือและทางหลวงแผ่นดินหมายเลข ๓๔๔๕ ฟากตะวันออก

ด้านตะวันตก จดเขตปฏิรูปที่ดินตามพระราชกฤษฎีกากำหนดเขตที่ดิน ในท้องที่ตำบลท่าเสา ตำบลวังกระแจะ ตำบลลุ่มสุม ตำบลสิงห์ ตำบลศรีมงคล อำเภอไทรโยค ตำบลวังด้ง ตำบลลาดหญ้า ตำบลหนองบัว ตำบลแก่งเสี้ยน ตำบลท่ามะขาม ตำบลหนองหญ้า ตำบลบ้านเก่า

ตำบลวังเย็น อำเภอเมืองกาญจนบุรี และตำบลจรเข้เผือก ตำบลด่านมะขามเตี้ย ตำบลกลอนโต ตำบลหนองไผ่ อำเภอด่านมะขามเตี้ย จังหวัดกาญจนบุรี ให้เป็นเขตปฏิรูปที่ดิน พ.ศ. ๒๕๕๔ และเส้นแบ่งเขตการปกครองระหว่างตำบลบ้านเก่า อำเภอเมืองกาญจนบุรี กับตำบลสิงห์ อำเภอไทรโยค

และด้านเหนือ จดเส้นตรงที่ลากจากพิกัดที่ E ๕๐๘๐๗๗ N ๑๕๔๐๔๔๗ พิกัดที่ E ๕๐๘๑๑๓ N ๑๕๔๐๖๗๘ พิกัดที่ E ๕๐๘๑๙๒ N ๑๕๔๐๙๘๘ พิกัดที่ E ๕๐๘๓๐๐ N ๑๕๔๑๒๓๔ พิกัดที่ E ๕๐๘๐๑๔ N ๑๕๔๑๗๔๒ และพิกัดที่ E ๕๐๙๓๕๙ N ๑๕๔๒๕๓๐

ด้านตะวันออก จดเส้นตรงที่ลากจากพิกัดที่ E ๕๐๙๓๕๙ N ๑๕๔๒๕๓๐ พิกัดที่ E ๕๐๙๒๘๒ N ๑๕๔๒๖๗๕ พิกัดที่ E ๕๐๙๕๕๗ N ๑๕๔๒๒๑๕ พิกัดที่ E ๕๐๙๖๘๖ N ๑๕๔๐๓๙๔ พิกัดที่ E ๕๐๙๓๓๓ N ๑๕๓๙๙๒๘ พิกัดที่ E ๕๐๙๒๙๖ N ๑๕๓๙๕๒๐ พิกัดที่ E ๕๑๐๑๒๔ N ๑๕๓๘๘๘๓ พิกัดที่ E ๕๑๐๑๓๔ N ๑๕๓๗๘๔๒ พิกัดที่ E ๕๐๙๘๗๔ N ๑๕๓๗๕๓๑ พิกัดที่ E ๕๑๐๐๑๗ N ๑๕๓๗๒๓๘ พิกัดที่ E ๕๐๙๙๗๑ N ๑๕๓๗๒๑๓ พิกัดที่ E ๕๐๙๙๒๘ N ๑๕๓๗๒๐๓ พิกัดที่ E ๕๐๙๘๘๘ N ๑๕๓๗๑๘๖ พิกัดที่ E ๕๐๙๘๕๖ N ๑๕๓๗๑๗๐ พิกัดที่ E ๕๐๙๘๒๒ N ๑๕๓๗๑๕๙ พิกัดที่ E ๕๐๙๘๐๐ N ๑๕๓๗๑๕๕ พิกัดที่ E ๕๐๙๗๗๗ N ๑๕๓๗๑๕๔ พิกัดที่ E ๕๐๙๗๔๓ N ๑๕๓๗๑๖๐ พิกัดที่ E ๕๐๙๗๒๙ N ๑๕๓๗๑๖๔ พิกัดที่ E ๕๐๙๗๘๒ N ๑๕๓๖๙๒๗ พิกัดที่ E ๕๐๙๗๘๒ N ๑๕๓๖๙๕๗ และพิกัดที่ E ๕๐๙๔๔๑ N ๑๕๓๕๘๘๓

ด้านใต้ จดเส้นตรงที่ลากจากพิกัดที่ E ๕๐๙๔๔๑ N ๑๕๓๕๘๘๓ พิกัดที่ E ๕๐๙๒๙๖ N ๑๕๓๕๙๔๒ พิกัดที่ E ๕๐๙๒๗๒ N ๑๕๓๕๙๔๒ พิกัดที่ E ๕๐๙๒๐๔ N ๑๕๓๕๙๔๒ และพิกัดที่ E ๕๐๘๙๔๖ N ๑๕๓๕๙๔๒

ด้านตะวันตก จดเส้นตรงที่ลากจากพิกัดที่ E ๕๐๘๙๔๖ N ๑๕๓๕๙๔๒ พิกัดที่ E ๕๐๙๐๓๖ N ๑๕๓๖๐๖๐ พิกัดที่ E ๕๐๙๐๖๕ N ๑๕๓๖๑๘๐ พิกัดที่ E ๕๐๙๐๗๕ N ๑๕๓๖๒๑๙ พิกัดที่ E ๕๐๙๑๐๓ N ๑๕๓๖๒๙๘ พิกัดที่ E ๕๐๙๑๗๒ N ๑๕๓๖๔๙๑ พิกัดที่ E ๕๐๙๒๐๖ N ๑๕๓๖๒๒๘ พิกัดที่ E ๕๐๙๑๗๒ N ๑๕๓๖๓๖๔ พิกัดที่ E ๕๐๙๑๖๔ N ๑๕๓๖๓๙๔ พิกัดที่ E ๕๐๘๑๕๔ N ๑๕๓๖๔๓๖ พิกัดที่ E ๕๐๙๑๕๐ N ๑๕๓๖๔๘๓ พิกัดที่ E ๕๐๙๑๔๕ N ๑๕๓๖๕๗๔ พิกัดที่ E ๕๐๙๑๓๘ N ๑๕๓๖๖๖๕ พิกัดที่ E ๕๐๙๑๓๕ N ๑๕๓๖๗๙๖ พิกัดที่ E ๕๐๙๑๓๕ N ๑๕๓๖๗๐๙ พิกัดที่ E ๕๐๙๑๓๖ N ๑๕๓๖๗๕๓ พิกัดที่ E ๕๐๙๑๔๐ N ๑๕๓๖๗๙๗ พิกัดที่ E ๕๐๙๑๔๓ N ๑๕๓๖๘๒๑ พิกัดที่ E ๕๐๙๑๔๘ N ๑๕๓๖๘๔๖ พิกัดที่ E ๕๐๘๓๕๑ N ๑๕๓๖๘๘๒ และพิกัดที่ E ๕๐๘๐๗๗ N ๑๕๔๐๔๔๗

และด้านเหนือ จดเขตปฏิรูปที่ดินตามพระราชกฤษฎีกากำหนดเขตที่ดิน ในท้องที่ ตำบลท่าเสา ตำบลวังกระแจะ ตำบลลุ่มสุม ตำบลสิงห์ ตำบลศรีมงคล อำเภอไทรโยค ตำบลวังดิ่ง ตำบลลาดหญ้า ตำบลหนองบัว ตำบลแก่งเสี้ยน ตำบลท่ามะขาม ตำบลหนองหญ้า ตำบลบ้านเก่า

ตำบลวังเย็น อำเภอเมืองกาญจนบุรี และตำบลจรเข้เผือก ตำบลด่านมะขามเตี้ย ตำบลกลอนโต ตำบลหนองไผ่ อำเภอด่านมะขามเตี้ย จังหวัดกาญจนบุรี ให้เป็นเขตปฏิรูปที่ดิน พ.ศ. ๒๕๕๔

ด้านตะวันออก จดเส้นแบ่งเขตการปกครองระหว่างอำเภอเมืองกาญจนบุรีกับอำเภอด่านมะขามเตี้ย

ด้านตะวันตก จดเขตปฏิรูปที่ดินตามพระราชกฤษฎีกากำหนดเขตที่ดิน ในท้องที่ตำบลท่าเสา ตำบลวังกระแจะ ตำบลลุ่มสุ่ม ตำบลสิงห์ ตำบลศรีมงคล อำเภอไทรโยค ตำบลวังดั่ง ตำบลลาดหญ้า ตำบลหนองบัว ตำบลแก่งเสี้ยน ตำบลท่ามะขาม ตำบลหนองหญ้า ตำบลบ้านเก่า ตำบลวังเย็น อำเภอเมืองกาญจนบุรี และตำบลจรเข้เผือก ตำบลด่านมะขามเตี้ย ตำบลกลอนโต ตำบลหนองไผ่ อำเภอด่านมะขามเตี้ย จังหวัดกาญจนบุรี ให้เป็นเขตปฏิรูปที่ดิน พ.ศ. ๒๕๕๔

“บริเวณที่ ๑” หมายความว่า พื้นที่ในบริเวณ ดังต่อไปนี้

๑.๑ เขตห้ามล่าสัตว์ป่าอุทยานสมเด็จพระศรีนครินทร์ กาญจนบุรี

๑.๒ เขตห้ามล่าสัตว์ป่าอุทยานสมเด็จพระศรีนครินทร์ กาญจนบุรี

“บริเวณที่ ๒” หมายความว่า พื้นที่ในบริเวณ ดังต่อไปนี้

๒.๑ ด้านเหนือ จดเส้นแบ่งเขตการปกครองระหว่างตำบลแก่งเสี้ยนกับตำบลหนองบัว และแม่น้ำแควใหญ่ฝั่งใต้

ด้านตะวันออก จดแม่น้ำแควใหญ่ฝั่งตะวันตก และเส้นแบ่งเขตการปกครองระหว่างตำบลแก่งเสี้ยนกับตำบลท่ามะขาม

ด้านใต้ จดเขตห้ามล่าสัตว์ป่าอุทยานสมเด็จพระศรีนครินทร์ กาญจนบุรี

ด้านตะวันตก จดเส้นแบ่งเขตการปกครองระหว่างตำบลแก่งเสี้ยนกับตำบลหนองบัว และเขตห้ามล่าสัตว์ป่าอุทยานสมเด็จพระศรีนครินทร์ กาญจนบุรี

๒.๒ ด้านเหนือ จดเส้นแบ่งเขตการปกครองระหว่างตำบลบ้านเก่ากับตำบลลาดหญ้า และเส้นแบ่งเขตการปกครองระหว่างตำบลบ้านเก่ากับตำบลหนองบัว

ด้านตะวันออก จดเขตห้ามล่าสัตว์ป่าอุทยานสมเด็จพระศรีนครินทร์ กาญจนบุรี และเส้นแบ่งเขตการปกครองระหว่างตำบลบ้านเก่ากับตำบลวังเย็น

ด้านใต้ จดแม่น้ำแควน้อยฝั่งเหนือ เส้นแบ่งเขตการปกครองระหว่างอำเภอเมืองกาญจนบุรีกับอำเภอด่านมะขามเตี้ยทางหลวงแผ่นดินหมายเลข ๓๐๘๕ ฟากเหนือ และทางหลวงแผ่นดินหมายเลข ๓๔๔๕ ฟากตะวันออก

ด้านตะวันตก จดเขตปฏิรูปที่ดินตามพระราชกฤษฎีกากำหนดเขตที่ดิน ในท้องที่ตำบลท่าเสา ตำบลวังกระแจะ ตำบลลุ่มสุ่ม ตำบลสิงห์ ตำบลศรีมงคล อำเภอไทรโยค ตำบลวังดั่ง ตำบลลาดหญ้า ตำบลหนองบัว ตำบลแก่งเสี้ยน ตำบลท่ามะขาม ตำบลหนองหญ้า ตำบลบ้านเก่า ตำบลวังเย็น อำเภอเมืองกาญจนบุรี และตำบลจรเข้เผือก ตำบลด่านมะขามเตี้ย ตำบลกลอนโต

ตำบลหนองไผ่ อำเภอด่านมะขามเตี้ย จังหวัดกาญจนบุรี ให้เป็นเขตปฏิรูปที่ดิน พ.ศ. ๒๕๕๔ และเส้นแบ่งเขตการปกครองระหว่างอำเภอเมืองกาญจนบุรีกับอำเภอไทรโยค

๒.๓ ด้านเหนือ จดเขตปฏิรูปที่ดินตามพระราชกฤษฎีกากำหนดเขตที่ดิน ในท้องที่ ตำบลท่าเสา ตำบลวังกระแจะ ตำบลลุ่มสุ่ม ตำบลสิงห์ ตำบลศรีมงคล อำเภอไทรโยค ตำบลวังดั่ง ตำบลลาดหญ้า ตำบลหนองบัว ตำบลแก่งเสี้ยน ตำบลท่ามะขาม ตำบลหนองหญ้า ตำบลบ้านเก่า ตำบลวังเย็น อำเภอเมืองกาญจนบุรี และตำบลจรเข้เผือก ตำบลด่านมะขามเตี้ย ตำบลกลอนโต ตำบลหนองไผ่ อำเภอด่านมะขามเตี้ย จังหวัดกาญจนบุรี ให้เป็นเขตปฏิรูปที่ดิน พ.ศ. ๒๕๕๔

ด้านตะวันออก จดเส้นแบ่งเขตการปกครองระหว่างอำเภอเมืองกาญจนบุรีกับอำเภอด่านมะขามเตี้ย

ด้านตะวันตก จดเขตปฏิรูปที่ดินตามพระราชกฤษฎีกากำหนดเขตที่ดิน ในท้องที่ ตำบลท่าเสา ตำบลวังกระแจะ ตำบลลุ่มสุ่ม ตำบลสิงห์ ตำบลศรีมงคล อำเภอไทรโยค ตำบลวังดั่ง ตำบลลาดหญ้า ตำบลหนองบัว ตำบลแก่งเสี้ยน ตำบลท่ามะขาม ตำบลหนองหญ้า ตำบลบ้านเก่า ตำบลวังเย็น อำเภอเมืองกาญจนบุรี และตำบลจรเข้เผือก ตำบลด่านมะขามเตี้ย ตำบลกลอนโต ตำบลหนองไผ่ อำเภอด่านมะขามเตี้ย จังหวัดกาญจนบุรี ให้เป็นเขตปฏิรูปที่ดิน พ.ศ. ๒๕๕๔

“บริเวณที่ ๓” หมายความว่า พื้นที่บริเวณ ดังต่อไปนี้

๓.๑ ด้านเหนือ จดเส้นแบ่งเขตการปกครองระหว่างตำบลแก่งเสี้ยนกับตำบลหนองบัว

ด้านตะวันออก จดทางหลวงแผ่นดินหมายเลข ๓๑๙๙ ฟากตะวันตก และทางหลวงแผ่นดินหมายเลข ๓๒๓ ฟากตะวันตก

ด้านใต้ จดเส้นแบ่งเขตการปกครองระหว่างตำบลแก่งเสี้ยนกับตำบลท่ามะขาม

ด้านตะวันตก จดแม่น้ำแควใหญ่ฝั่งตะวันออก

๓.๒ ด้านเหนือ จดเส้นตรงที่ลากจากพิกัดที่ E ๕๐๘๐๗๗ N ๑๕๔๐๔๔๗ พิกัดที่ E ๕๐๘๑๑๓ N ๑๕๔๐๖๗๘ พิกัดที่ E ๕๐๘๑๙๒ N ๑๕๔๐๙๘๘ พิกัดที่ E ๕๐๘๓๐๐ N ๑๕๔๑๒๓๔ พิกัดที่ E ๕๐๘๐๑๔ N ๑๕๔๑๗๔๒ และพิกัดที่ E ๕๐๙๓๕๙ N ๑๕๔๒๕๓๐

ด้านตะวันออก จดเส้นตรงที่ลากจากพิกัดที่ E ๕๐๙๓๕๙ N ๑๕๔๒๕๓๐ พิกัดที่ E ๕๐๙๒๘๒ N ๑๕๔๒๖๗๕ พิกัดที่ E ๕๐๙๕๕๗ N ๑๕๔๒๒๑๕ พิกัดที่ E ๕๐๙๖๘๖ N ๑๕๔๐๓๙๔ พิกัดที่ E ๕๐๙๓๓๓ N ๑๕๓๙๙๒๘ พิกัดที่ E ๕๐๙๒๙๖ N ๑๕๓๙๕๒๐ พิกัดที่ E ๕๑๐๑๒๔ N ๑๕๓๘๘๘๓ พิกัดที่ E ๕๑๐๑๓๔ N ๑๕๓๗๘๔๒ พิกัดที่ E ๕๐๙๘๗๔ N ๑๕๓๗๕๓๑ พิกัดที่ E ๕๑๐๐๑๗ N ๑๕๓๗๒๓๘ พิกัดที่ E ๕๐๙๙๗๑ N ๑๕๓๗๒๑๓ พิกัดที่ E ๕๐๙๙๒๘ N ๑๕๓๗๒๐๓ พิกัดที่ E ๕๐๙๘๘๘ N ๑๕๓๗๑๘๖ พิกัดที่ E ๕๐๙๘๕๖ N ๑๕๓๗๑๗๐ พิกัดที่ E ๕๐๙๘๒๒ N ๑๕๓๗๑๕๙ พิกัดที่ E ๕๐๙๘๐๐ N ๑๕๓๗๑๕๕ พิกัดที่ E ๕๐๙๗๗๗ N ๑๕๓๗๑๕๔ พิกัดที่ E ๕๐๙๗๔๓ N ๑๕๓๗๑๖๐ พิกัดที่ E ๕๐๙๗๒๙

N ๑๕๓๗๑๖๔ พิกัดที่ E ๕๐๙๗๘๒ N ๑๕๓๖๙๒๗ พิกัดที่ E ๕๐๙๗๘๒ N ๑๕๓๖๓๕๗  
และพิกัดที่ E ๕๐๙๔๔๑ N ๑๕๓๕๙๘๓

ด้านใต้ จุดเส้นตรงที่ลากจากพิกัดที่ E ๕๐๙๔๔๑ N ๑๕๓๕๙๘๓ พิกัดที่  
E ๕๐๙๒๙๖ N ๑๕๓๕๙๘๒ พิกัดที่ E ๕๐๙๒๗๒ N ๑๕๓๕๙๘๒ พิกัดที่ E ๕๐๙๒๐๔  
N ๑๕๓๕๙๘๒ และพิกัดที่ E ๕๐๘๙๔๖ N ๑๕๓๕๙๘๒

ด้านตะวันตก จุดเส้นตรงที่ลากจากพิกัดที่ E ๕๐๘๙๔๖ N ๑๕๓๕๙๘๒ พิกัดที่  
E ๕๐๙๐๓๖ N ๑๕๓๖๐๖๐ พิกัดที่ E ๕๐๙๐๖๕ N ๑๕๓๖๑๘๐ พิกัดที่ E ๕๐๙๐๗๕  
N ๑๕๓๖๒๑๙ พิกัดที่ E ๕๐๙๑๐๓ N ๑๕๓๖๒๙๘ พิกัดที่ E ๕๐๙๑๗๒ N ๑๕๓๖๔๙๑  
พิกัดที่ E ๕๐๙๒๐๖ N ๑๕๓๗๒๒๘ พิกัดที่ E ๕๐๙๑๗๒ N ๑๕๓๗๓๖๔ พิกัดที่ E ๕๐๙๑๖๔  
N ๑๕๓๗๓๙๔ พิกัดที่ E ๕๐๘๑๕๔ N ๑๕๓๗๔๓๖ พิกัดที่ E ๕๐๙๑๕๐ N ๑๕๓๗๔๘๓  
พิกัดที่ E ๕๐๙๑๔๕ N ๑๕๓๗๕๗๔ พิกัดที่ E ๕๐๙๑๓๘ N ๑๕๓๗๖๖๕ พิกัดที่ E ๕๐๙๑๓๕  
N ๑๕๓๗๖๙๖ พิกัดที่ E ๕๐๙๑๓๕ N ๑๕๓๗๗๐๙ พิกัดที่ E ๕๐๙๑๓๖ N ๑๕๓๗๗๕๓ พิกัดที่  
E ๕๐๙๑๔๐ N ๑๕๓๗๗๙๗ พิกัดที่ E ๕๐๙๑๔๓ N ๑๕๓๗๘๒๑ พิกัดที่ E ๕๐๙๑๔๘  
N ๑๕๓๗๘๔๖ พิกัดที่ E ๕๐๘๓๕๑ N ๑๕๓๘๑๘๒ และพิกัดที่ E ๕๐๘๐๗๗ N ๑๕๔๐๔๔๗

ทั้งนี้ ตามแผนที่ท้ายประกาศกระทรวงมหาดไทยนี้

ข้อ ๒ ให้กำหนดพื้นที่ในท้องที่ตำบลแก่งเสี้ยน และตำบลบ้านเก่า อำเภอเมืองกาญจนบุรี  
จังหวัดกาญจนบุรีภายในบริเวณแนวเขตตามแผนที่ท้ายประกาศกระทรวงมหาดไทยนี้เป็นบริเวณ  
ห้ามก่อสร้างอาคารชนิดและประเภท ดังต่อไปนี้

(ก) ภายในบริเวณที่ ๑ ห้ามบุคคลใดก่อสร้างอาคารสูงเกิน ๑๒ เมตร  
การวัดความสูงของอาคาร ให้วัดจากระดับพื้นดินก่อสร้างถึงพื้นตาดฟ้า สำหรับอาคารทรงจั่ว  
หรือปั้นหยา ให้วัดจากระดับพื้นดินก่อสร้างถึงยอดผนังของชั้นสูงสุด

(ข) ภายในบริเวณที่ ๒ ที่ดินซึ่งเอกชนเป็นเจ้าของหรือครอบครองโดยชอบ  
ด้วยกฎหมายที่อยู่ในเขตปฏิรูปที่ดินเพื่อเกษตรกรรม ห้ามก่อสร้างอาคาร ดังต่อไปนี้

(๑) อาคารซื้อขายหรือเก็บชิ้นส่วนเครื่องจักรกลเก่า

(๒) อาคารซื้อขาย เก็บหรือคัดแยกเศษวัสดุ

(ค) ภายในบริเวณที่ ๓ ห้ามก่อสร้างอาคาร ดังต่อไปนี้

(๑) โรงงานทุกจำพวกตามกฎหมายว่าด้วยโรงงาน เว้นแต่โรงงานตามประกาศ  
กระทรวงอุตสาหกรรม เรื่อง การกำหนดประเภทหรือชนิดของโรงงานที่ประกอบกิจการเกี่ยวกับ  
อุตสาหกรรมบริการหรืออุตสาหกรรมที่ให้บริการแก่ชุมชน พ.ศ. ๒๕๔๕

(๒) คลังน้ำมัน สถานที่เก็บรักษาน้ำมัน ลักษณะที่สาม สถานีบริการน้ำมัน  
ประเภท ค ลักษณะที่สอง สถานีบริการน้ำมันประเภท จ ลักษณะที่สอง และสถานีบริการน้ำมัน  
ประเภท ฉ ตามกฎหมายว่าด้วยการควบคุมน้ำมันเชื้อเพลิง เพื่อการจำหน่าย

(๓) คลังก๊าซปิโตรเลียมเหลว สถานที่บรรจุก๊าซปิโตรเลียมเหลวประเภท โรงบรรจุ สถานที่บรรจุก๊าซปิโตรเลียมเหลวประเภทห้องบรรจุ สถานที่เก็บรักษาก๊าซปิโตรเลียมเหลว ประเภทโรงเก็บ ลักษณะที่ ๒ และสถานีบริการก๊าซปิโตรเลียมเหลว ตามกฎหมายว่าด้วยการควบคุม น้ำมันเชื้อเพลิง

(๔) อาคารเลี้ยงสัตว์ทุกชนิดเพื่อการค้า

(๕) อาคารซื้อขายหรือเก็บชิ้นส่วนเครื่องจักรกลเก่า

ข้อ ๓ ภายในบริเวณพื้นที่ที่กำหนดตามข้อ ๒ ห้ามบุคคลใดตัดแปลง หรือเปลี่ยนแปลง หรือใช้ อาคารใด ๆ ให้เป็นอาคารชนิดหรือประเภทที่มีลักษณะต้องห้ามตามที่กำหนดในข้อ ๒

ข้อ ๔ อาคารที่มีอยู่แล้วในบริเวณพื้นที่ที่กำหนดตามข้อ ๒ ก่อนหรือในวันที่ประกาศ กระทรวงมหาดไทยนี้ใช้บังคับให้ได้รับยกเว้นไม่ต้องปฏิบัติตามประกาศ กระทรวงมหาดไทยนี้แต่ห้าม ตัดแปลง หรือเปลี่ยนแปลง หรือเปลี่ยนแปลงอาคารดังกล่าวให้เป็นอาคารชนิดหรือประเภทที่มีลักษณะต้องห้ามตามที่ กำหนดในข้อ ๒

ข้อ ๕ อาคารที่ได้รับใบอนุญาตหรือใบรับแจ้งการก่อสร้าง ตัดแปลง หรือเปลี่ยนแปลง หรือเปลี่ยนแปลง ใช้ ตามกฎหมายว่าด้วยการควบคุมอาคาร หรือที่ได้รับอนุญาตตามกฎหมายเฉพาะว่าด้วยกิจการนั้นก่อน วันที่ประกาศกระทรวงมหาดไทยนี้ใช้บังคับ และยังก่อสร้าง ตัดแปลง หรือเปลี่ยนแปลงใช้ไม่แล้วเสร็จ ให้ได้รับการยกเว้นไม่ต้องปฏิบัติตามประกาศกระทรวงมหาดไทยนี้ แต่จะขอเปลี่ยนแปลงการอนุญาต หรือการแจ้งให้เป็นการขั้ต่อประกาศกระทรวงมหาดไทยนี้ไม่ได้

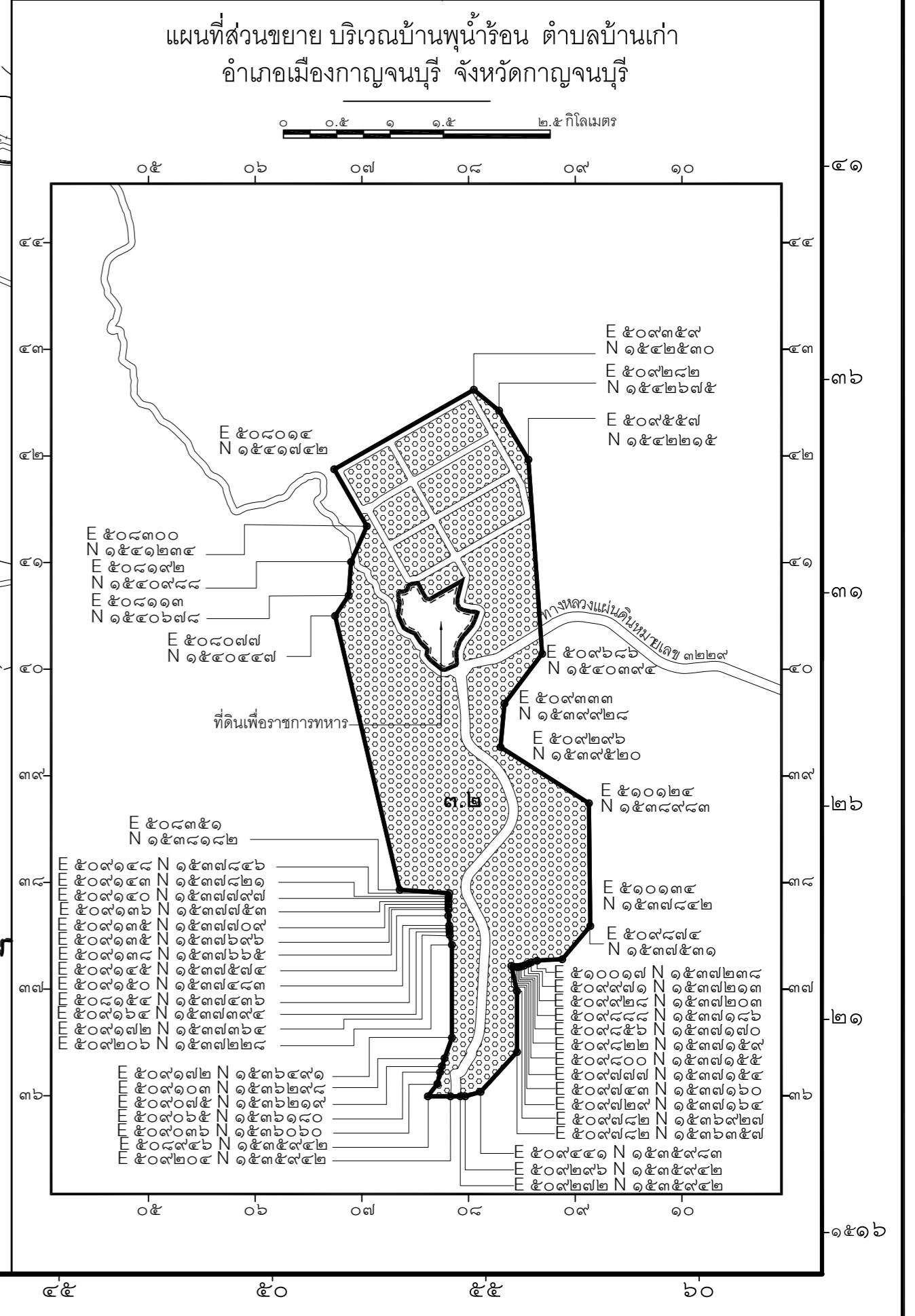
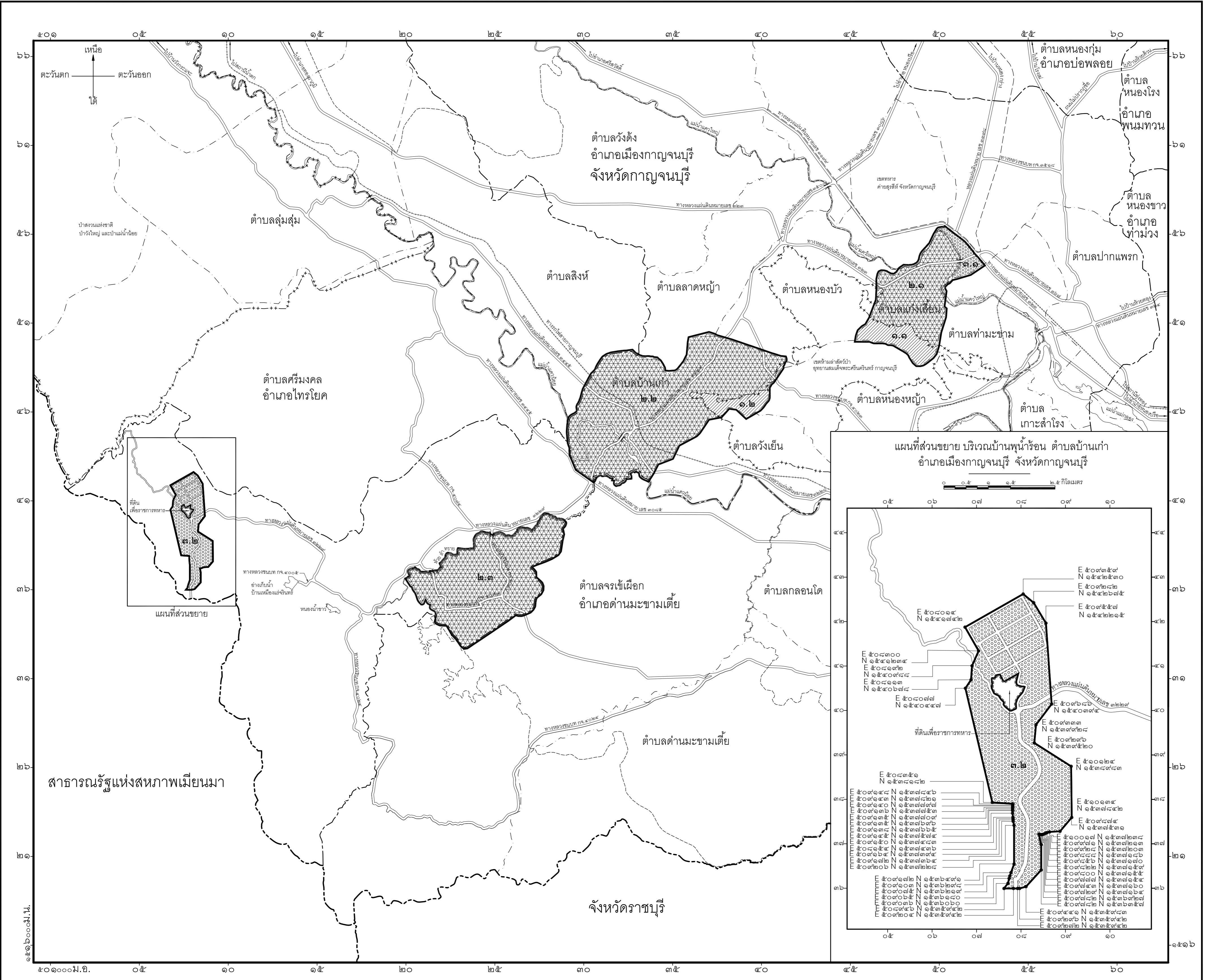
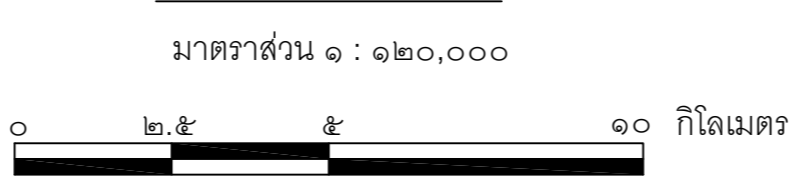
ข้อ ๖ ประกาศกระทรวงมหาดไทยนี้ให้ใช้บังคับตั้งแต่วันถัดจากวันประกาศในราชกิจจานุเบกษา เป็นต้นไป

ประกาศ ณ วันที่ ๒๖ ตุลาคม พ.ศ. ๒๕๖๑

พลเอก อุนพงษ์ เผ่าจินดา

รัฐมนตรีว่าการกระทรวงมหาดไทย

แผนที่ท้ายประกาศกระทรวงมหาดไทย  
เรื่อง กำหนดบริเวณห้ามก่อสร้าง ดัดแปลง หรือเปลี่ยนแปลงใช้อาคารบางชนิดหรือบางประเภท  
ในพื้นที่บางส่วนของท้องที่ตำบลแก่งเสี้ยน และตำบลบ้านเก่า อำเภอเมืองกาญจนบุรี จังหวัดกาญจนบุรี



- เครื่องหมาย**
- แนวเขตควบคุมอาคาร (เขตพัฒนาเศรษฐกิจพิเศษกาญจนบุรี)
  - บริเวณที่ ๑
  - บริเวณที่ ๒
  - บริเวณที่ ๓
  - เขตจังหวัด
  - เขตอำเภอ เขตกิ่งอำเภอ
  - เขตตำบล
  - แนวเขตป่าสงวนแห่งชาติ แนวเขตอุทยานแห่งชาติ แนวเขตรักษาพันธุ์สัตว์ป่า
  - เขตปฏิรูปที่ดินเพื่อการเกษตรกรรม
  - เขตทหาร
  - ทางหลวง ถนน ขอบ
  - ทางรถไฟ
  - สะพาน
  - แม่น้ำ คลอง หนอง
  - ช่างเก็บน้ำ หนอง บึง

(นายจารุใจณ์ ภูประเสริฐ)  
ผู้อำนวยการกองผังเมืองเฉพาะ

(นายสินธิ์ บุญลธิ์)  
ผู้อำนวยการสำนักควบคุมและตรวจสอบอาคาร

(นายสมณฑล สุดประเสริฐ)  
อธิบดีกรมโยธาธิการและผังเมือง