

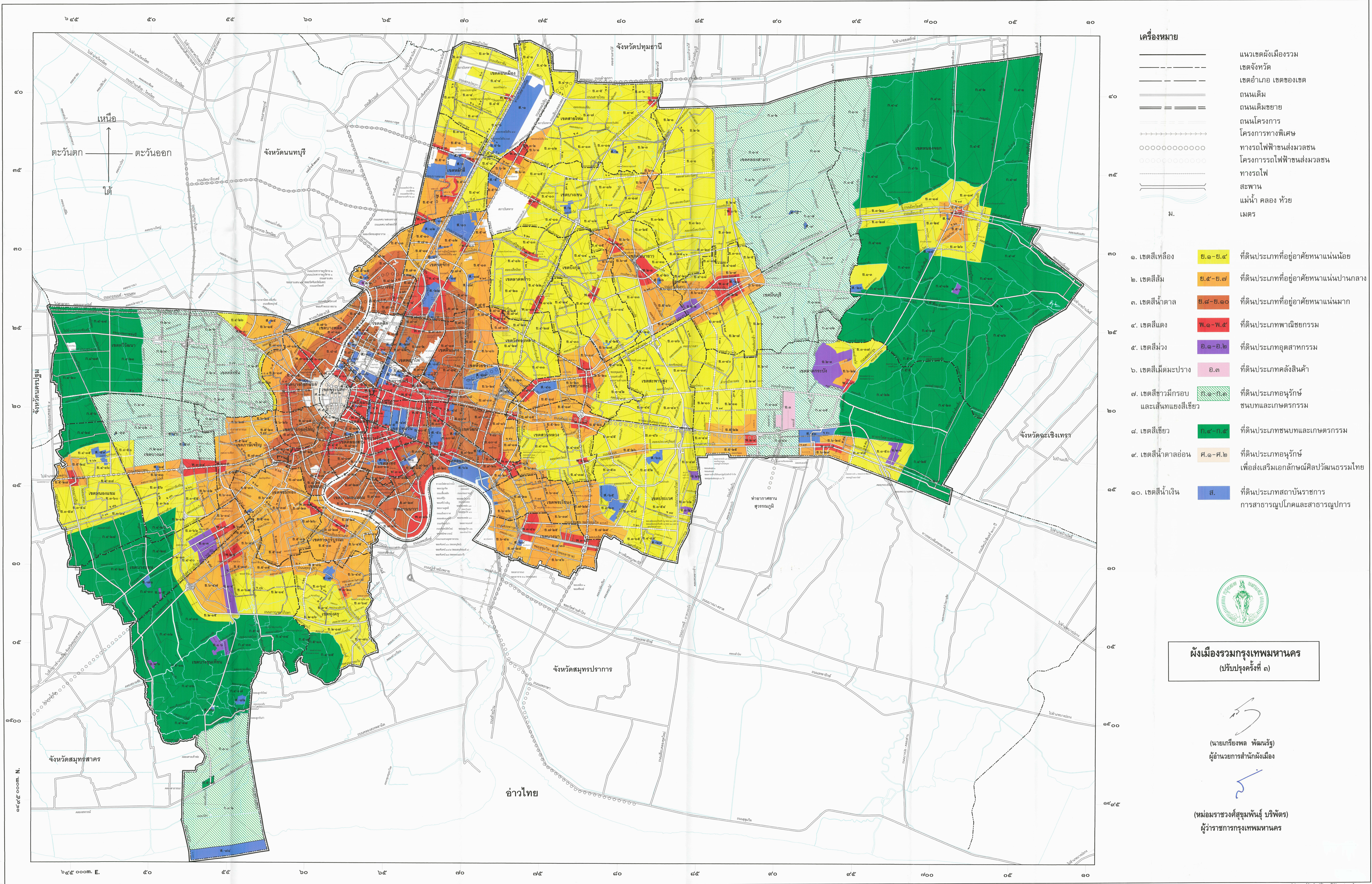
แผนผังกำหนดการใช้ประโยชน์ที่ดินตามที่ได้จำแนกประเภทท้ายกฎกระทรวง

ให้ใช้บังคับผังเมืองรวมกรุงเทพมหานคร

พ.ศ. ๒๕๕๖

มาตราส่วน ๑ : ๙๙,๐๐๐

๑๐ กิโลเมตร



- เครื่องหมาย**
- แนวเขตผังเมืองรวม
 - เขตจังหวัด
 - เขตอำเภอ เขตของเขต
 - ถนนเดิม
 - ถนนเดิมขยาย
 - ถนนโครงการ
 - โครงการทางพิเศษ
 - ทางรถไฟสายส่งมวลชน
 - โครงการรถไฟสายส่งมวลชน
 - ทางรถไฟ
 - สะพาน
 - แม่น้ำ คลอง ห้วย
 - เมตร
- ๑. เขตสีเหลือง** ย.๑-ย.๔ ที่ดินประเภทที่อยู่อาศัยหนาแน่นน้อย
- ๒. เขตสีส้ม** ย.๕-ย.๗ ที่ดินประเภทที่อยู่อาศัยหนาแน่นปานกลาง
- ๓. เขตสีน้ำตาล** ย.๘-ย.๑๐ ที่ดินประเภทที่อยู่อาศัยหนาแน่นมาก
- ๔. เขตสีแดง** พ.๑-พ.๕ ที่ดินประเภทพาณิชยกรรม
- ๕. เขตสีม่วง** อ.๑-อ.๒ ที่ดินประเภทอุตสาหกรรม
- ๖. เขตสีเม็ดมะปราง** อ.๓ ที่ดินประเภทคลังสินค้า
- ๗. เขตสีเขียวมีกรอบ และเส้นทแยงสีเขียว** ก.๑-ก.๓ ที่ดินประเภทอนุรักษ์ ชนบทและเกษตรกรรม
- ๘. เขตสีเขียว** ก.๔-ก.๕ ที่ดินประเภทชนบทและเกษตรกรรม
- ๙. เขตสีน้ำตาลอ่อน** ศ.๑-ศ.๒ ที่ดินประเภทอนุรักษ์ เพื่อส่งเสริมเอกลักษณ์ศิลปวัฒนธรรมไทย
- ๑๐. เขตสีน้ำเงิน** ส. ที่ดินประเภทสถาบันราชการ การสาธารณูปโภคและสาธารณูปการ



ผังเมืองรวมกรุงเทพมหานคร
(ปรับปรุงครั้งที่ ๓)

(นายเกียรติ พลันรัฐ)
ผู้อำนวยการสำนักผังเมือง

(หม่อมราชวงศ์สุขุมพันธุ์ บริพัตร)
ผู้ว่าราชการกรุงเทพมหานคร