

เทศบัญญัติเทศบาลตำบลท่าเสา

เรื่อง การให้ใช้บังคับผังเมืองรวมเมืองอุตรดิตถ์

พ.ศ. ๒๕๖๗

โดยที่เป็นการสมควรแก้ไขเพิ่มเติมกฎกระทรวงให้ใช้บังคับผังเมืองรวมเมืองอุตรดิตถ์ พ.ศ. ๒๕๕๒ เพื่อแก้ไขเพิ่มเติมแผนผังกำหนดการใช้ประโยชน์ที่ดินตามที่ได้จำแนกประเภท แผนผังแสดงโครงการคมนาคมและขนส่ง และรายการประกอบแผนผังแสดงโครงการคมนาคมและขนส่ง บางส่วน เพื่อเพิ่มเติมถนนสาย ข ๖ และถนนสาย ข ๗ ในแผนผังดังกล่าว เพื่อให้เหมาะสมกับสภาพการณ์และสิ่งแวดล้อมที่เปลี่ยนแปลงไปและเพื่อประโยชน์สาธารณะ

อาศัยอำนาจตามความในมาตรา ๓๓ วรรคหนึ่ง และมาตรา ๑๑๑ วรรคสอง แห่งพระราชบัญญัติการผังเมือง พ.ศ. ๒๕๖๒ ประกอบกับมาตรา ๖๐ แห่งพระราชบัญญัติเทศบาล พ.ศ. ๒๔๙๖ ซึ่งแก้ไขเพิ่มเติมโดยพระราชบัญญัติเทศบาล (ฉบับที่ ๕) พ.ศ. ๒๕๑๐ เทศบาลตำบลท่าเสา โดยความเห็นชอบของสภาเทศบาลตำบลท่าเสา และผู้ว่าราชการจังหวัดอุตรดิตถ์ จึงตราเทศบัญญัติไว้ดังต่อไปนี้

ข้อ ๑ เทศบัญญัตินี้เรียกว่า “เทศบัญญัติเทศบาลตำบลท่าเสา เรื่อง การให้ใช้บังคับผังเมืองรวมเมืองอุตรดิตถ์ พ.ศ. ๒๕๖๗”

ข้อ ๒ เทศบัญญัตินี้ให้ใช้บังคับตั้งแต่วันประกาศในราชกิจจานุเบกษาเป็นต้นไป

ข้อ ๓ ให้เพิ่มถนนสาย ข ๖ และถนนสาย ข ๗ ตามรายการประกอบแผนผังแสดงโครงการคมนาคมและขนส่งท้ายเทศบัญญัตินี้ในที่ดินบริเวณหมายเลข ๑.๓ ในแผนผังกำหนดการใช้ประโยชน์ที่ดินตามที่ได้จำแนกประเภทท้ายกฎกระทรวงให้ใช้บังคับผังเมืองรวมเมืองอุตรดิตถ์ พ.ศ. ๒๕๕๒

ข้อ ๔ ให้เพิ่มถนนสาย ข ๖ และถนนสาย ข ๗ ตามรายการประกอบแผนผังแสดงโครงการคมนาคมและขนส่งท้ายเทศบัญญัตินี้ ในแผนผังแสดงโครงการคมนาคมและขนส่งท้ายกฎกระทรวงให้ใช้บังคับผังเมืองรวมเมืองอุตรดิตถ์ พ.ศ. ๒๕๕๒

ข้อ ๕ ให้เพิ่มถนนสาย ข ๖ และถนนสาย ข ๗ ใน ๒. ถนนแบบ ข ขนาดเขตทาง ๒๐.๐๐ เมตร ตามรายการประกอบแผนผังแสดงโครงการคมนาคมและขนส่งท้ายเทศบัญญัตินี้ ในรายการประกอบแผนผังแสดงโครงการคมนาคมและขนส่งท้ายกฎกระทรวงให้ใช้บังคับผังเมืองรวมเมืองอุตรดิตถ์ พ.ศ. ๒๕๕๒

ประกาศ ณ วันที่ ๘ กุมภาพันธ์ พ.ศ. ๒๕๖๗

ชุติมา อัจฉรวงศ์กร

นายกเทศมนตรีตำบลท่าเสา

รายการประกอบแผนผังแสดงโครงการคมนาคมและขนส่งท้ายเทศบัญญัติเทศบาลตำบลท่าเสา
เรื่อง การใช้บังคับผังเมืองรวมเมืองอุตรดิตถ์

พ.ศ. ๒๕๖๗

.....

ถนนตามแผนผังแสดงโครงการคมนาคมและขนส่งใน ๒. ถนนแบบ ข ขนาดเขตทาง ๒๐.๐๐ เมตร ถนนสาย ข ๖ และถนนสาย ข ๗ ให้เป็นไปตามที่กำหนดดังนี้

ถนนสาย ข ๖ เป็นถนนเดิมกำหนดให้ขยายเขตทาง คือ ถนนม่อนดินแดงซอย ๓ และถนนโครงการกำหนดให้ก่อสร้างใหม่ เริ่มต้นจากถนนกสิกรรมพัฒนา (ถนนสาย ง ๑) ไปทางทิศใต้ตามแนวถนนเดิม ระยะประมาณ ๑๙๐ เมตร ไปทางทิศใต้ ระยะประมาณ ๔๘๐ เมตร บรรจบกับถนนสาย ข ๗ ที่บริเวณห่างจากถนนสาย ข ๗ บรรจบกับทางหลวงแผ่นดินหมายเลข ๑๐๔๕ ไปทางทิศตะวันตกเฉียงเหนือตามแนวถนนสาย ข ๗ ระยะประมาณ ๗๕๐ เมตร ไปทางทิศใต้และทิศตะวันตกเฉียงใต้ ระยะประมาณ ๖๖๐ เมตร จนบรรจบกับถนนสาย ง ๒ ที่บริเวณถนนสาย ข ๑ บรรจบกับถนนสาย ง ๒

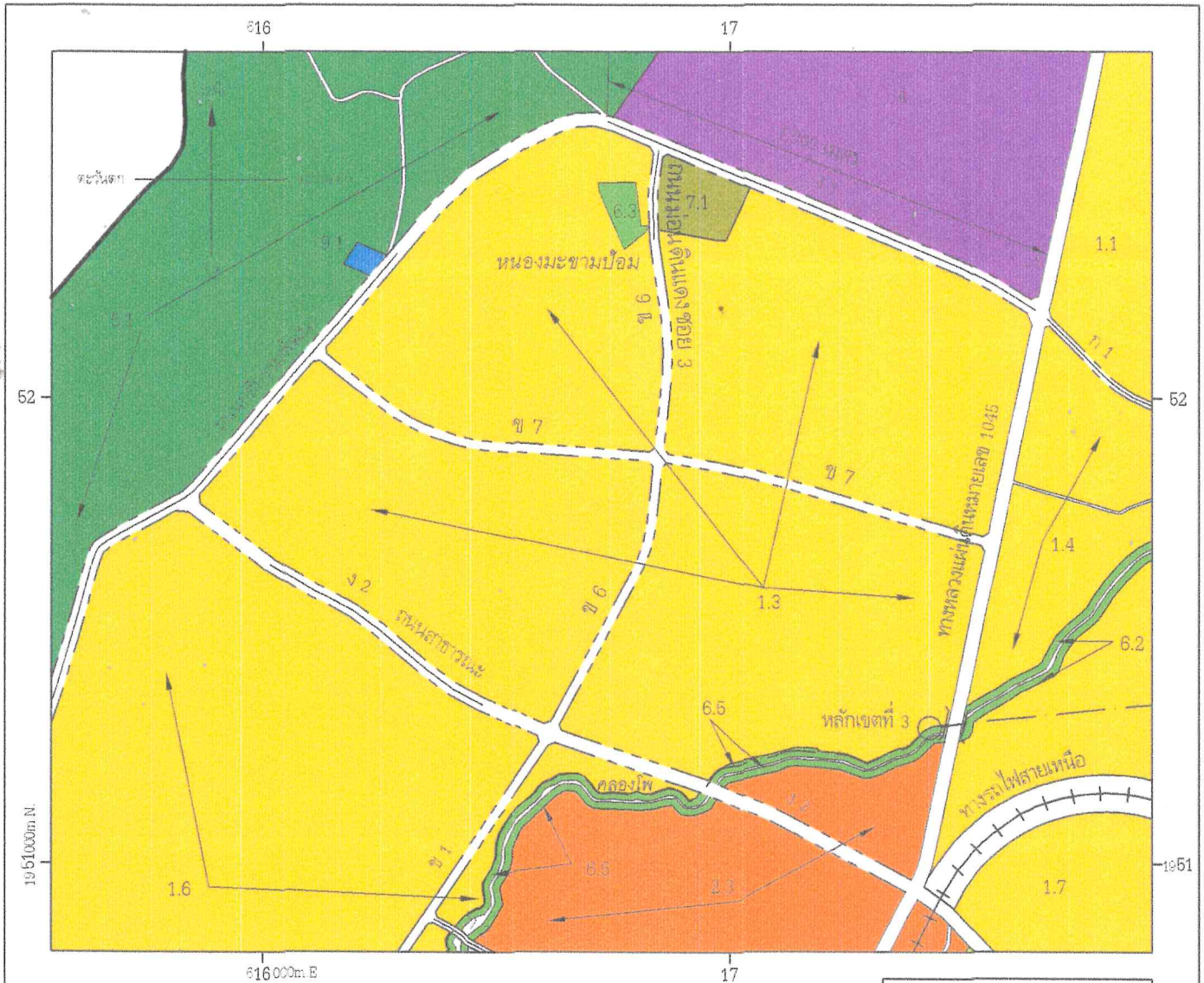
ถนนสาย ข ๗ เป็นถนนโครงการกำหนดให้ก่อสร้างใหม่ เริ่มต้นจากทางหลวงแผ่นดินหมายเลข ๑๐๔๕ ที่บริเวณห่างจากถนนกสิกรรมพัฒนา (ถนนสาย ง ๑) บรรจบกับทางหลวงแผ่นดินหมายเลข ๑๐๔๕ ไปทางทิศตะวันตกเฉียงใต้ตามแนวทางหลวงแผ่นดินหมายเลข ๑๐๔๕ ระยะประมาณ ๕๐๐ เมตร ไปทางทิศตะวันตกเฉียงเหนือ ระยะประมาณ ๗๕๐ เมตร บรรจบกับถนนสาย ข ๖ ที่บริเวณห่างจากถนนสาย ข ๖ บรรจบกับถนนสาย ง ๒ ไปทางทิศตะวันออกเฉียงเหนือและทิศเหนือตามแนวถนนสาย ข ๖ ระยะประมาณ ๖๖๐ เมตร ไปทางทิศตะวันตกและทิศตะวันตกเฉียงเหนือ ระยะประมาณ ๗๙๐ เมตร จนบรรจบกับถนนกสิกรรมพัฒนา (ถนนสาย ง ๑) ที่บริเวณห่างจากถนนสาย ง ๒ บรรจบกับถนนกสิกรรมพัฒนา (ถนนสาย ง ๑) ไปทางทิศตะวันออกเฉียงเหนือตามแนวถนนกสิกรรมพัฒนา (ถนนสาย ง ๑) ระยะประมาณ ๔๕๐ เมตร

แผนผังกำหนดการใช้ประโยชน์ที่ดินตามที่ได้จำแนกประเภทท้ายเทศบัญญัติเทศบาลตำบลท่าเสา
เรื่อง การให้ใช้บังคับผังเมืองรวมเมืองอุตรดิตถ์

พ.ศ. 2567

มาตราส่วน 1 : 15,000
0.5

1 กิโลเมตร



- เครื่องหมาย**
- | | | | | |
|--|-------------------------|-------------------|--|--|
| | แนวเขตผังเมืองรวม | 1. เขตสีเหลือง | | ที่ดินประเภทที่อยู่อาศัยหนาแน่นน้อย |
| | เขตอำเภอ เขตกิ่งอำเภอ | 2. เขตสีส้ม | | ที่ดินประเภทที่อยู่อาศัยหนาแน่นปานกลาง |
| | เขตเทศบาล | 4. เขตสีม่วงอ่อน | | ที่ดินประเภทอุตสาหกรรมเฉพาะกิจ |
| | ถนนเดิม | 5. เขตสีเขียว | | ที่ดินประเภทชนบทและเกษตรกรรม |
| | ถนนเดิมขยาย | 6. เขตสีเขียวอ่อน | | ที่ดินประเภทที่สงวนพื้นที่ทางการและการรักษาคุณภาพสิ่งแวดล้อม |
| | ถนนโครงการ | 7. เขตสีเขียวชอก | | ที่ดินประเภทสถาบันการศึกษา |
| | ทางรถไฟ | 9. เขตสีน้ำเงิน | | ที่ดินประเภทสถาบันราชการ การสาธารณสุขไปรษณีย์และสาธารณูปการ |
| | สะพาน | | | |
| | แม่น้ำ คลอง ห้วย | | | |
| | อ่างเก็บน้ำ หนอง บึง | | | |
| | คลองส่งน้ำ คลองระบายน้ำ | | | |

ผังเมืองรวมเมืองอุตรดิตถ์

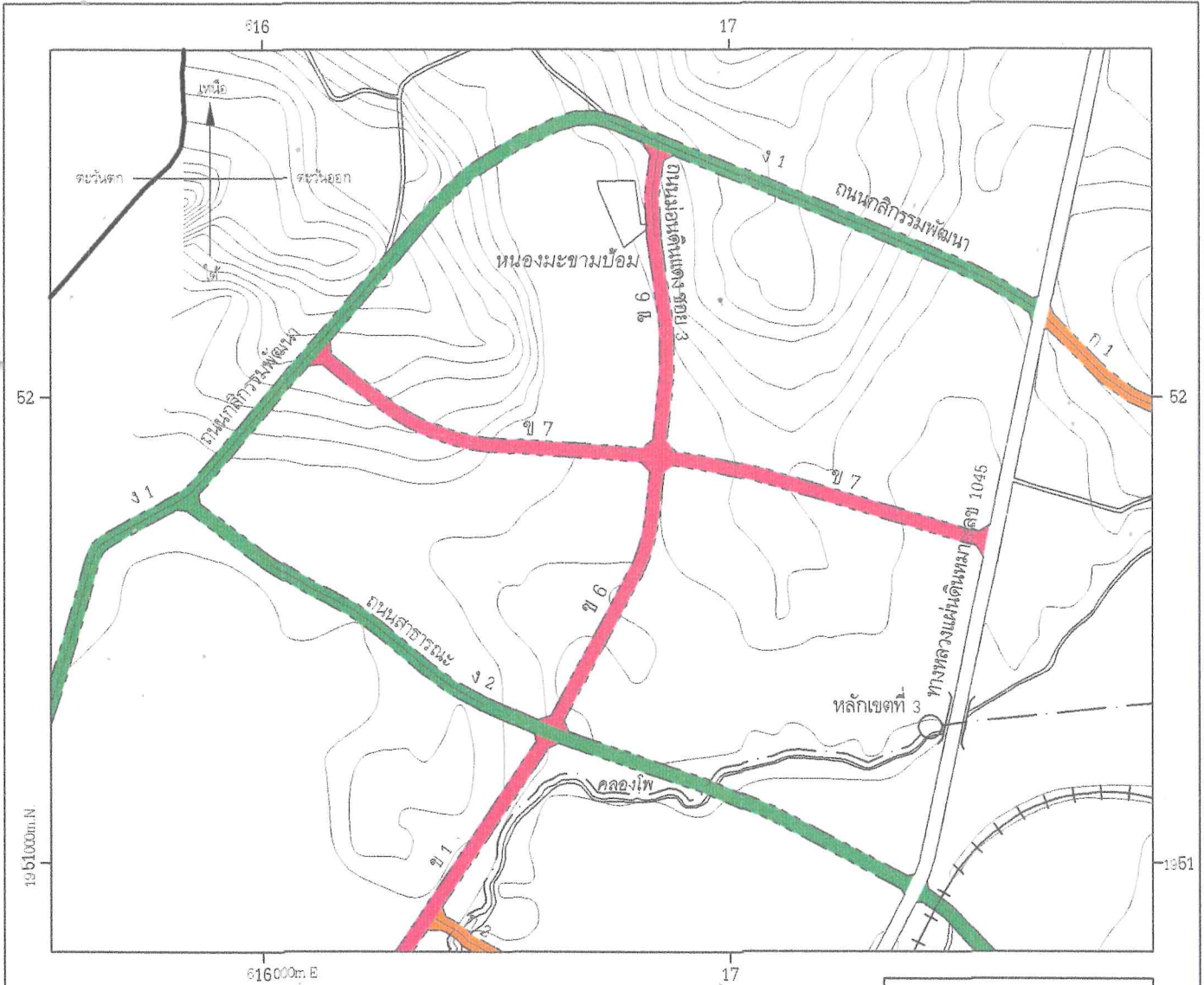
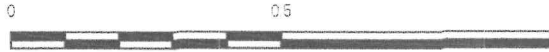
(นายพิชัย พิษณุพัฒน์กุล)
ผู้อำนวยการกองช่าง

(นางสุติมา อัจฉรงค์กำร)
นายกเทศมนตรีตำบลท่าเสา

แผนผังแสดงโครงการคมนาคมและขนส่งท้ายเทศบาลตำบลท่าเสา
เรื่อง การให้เข้บังคับผังเมืองรวมเมืองอุตรดิตถ์

พ.ศ. 2567

มาตราส่วน 1 : 15,000
0 0.5 1 กิโลเมตร



- เครื่องหมาย**
- แนวเขตผังเมืองรวม
 - เขตอำเภอ เขตกิ่งอำเภอ
 - เขตเทศบาล
 - ถนนเดิม
 - ถนนเดิมขยาย
 - ถนนโครงการ
 - ทางรถไฟ
 - สะพาน
 - แม่น้ำ คลอง ท้าย
 - อ่างเก็บน้ำ หนอง บึง
 - คลองส่งน้ำ คลองระบายน้ำ
 - เส้นชี้ความสูง
 - ภูเขา ความเนิน
- ความกว้างของเขตทาง**
- ขนาดเขตทาง 16.00 เมตร
 - ขนาดเขตทาง 20.00 เมตร
 - ขนาดเขตทาง 25.00 เมตร
 - ขนาดเขตทาง 30.00 เมตร

ผังเมืองรวมเมืองอุตรดิตถ์

(นายชัย พิ้มพुरुจันนกุล)
ผู้อำนวยการกองช่าง

(นางสุติมา อักษรแรงค์กร)
นายกเทศมนตรีตำบลท่าเสา