

ประกาศกระทรวงมหาดไทย

เรื่อง การให้ใช้บังคับผังเมืองรวมจังหวัดอุบลราชธานี (ฉบับที่ ๒)

พ.ศ. ๒๕๖๗

โดยที่เป็นการสมควรแก้ไขเพิ่มเติมกฎกระทรวงให้ใช้บังคับผังเมืองรวมจังหวัดอุบลราชธานี พ.ศ. ๒๕๕๘ เพื่อเพิ่มเติมที่ดินประเภทอุตสาหกรรมและคลังสินค้า ในแผนผังกำหนดการใช้ประโยชน์ที่ดิน ตามที่ได้จำแนกประเภท และเพิ่มเติมข้อกำหนดการใช้ประโยชน์ที่ดินของที่ดินประเภทอุตสาหกรรม และคลังสินค้า เพื่อให้สอดคล้องกับนโยบายของรัฐบาลในการรองรับการพัฒนาด้านอุตสาหกรรม ให้เหมาะสมกับสภาพการณ์และสิ่งแวดล้อมที่เปลี่ยนแปลงไป

อาศัยอำนาจตามความในมาตรา ๕ วรรคหนึ่ง มาตรา ๓๓ วรรคหนึ่ง และมาตรา ๑๑๑ วรรคสอง แห่งพระราชบัญญัติการผังเมือง พ.ศ. ๒๕๖๒ รัฐมนตรีว่าการกระทรวงมหาดไทยออกประกาศไว้ ดังต่อไปนี้

ข้อ ๑ ประกาศนี้เรียกว่า “ประกาศกระทรวงมหาดไทย เรื่อง การให้ใช้บังคับผังเมืองรวม จังหวัดอุบลราชธานี (ฉบับที่ ๒) พ.ศ. ๒๕๖๗”

ข้อ ๒ ประกาศนี้ให้ใช้บังคับตั้งแต่วันประกาศในราชกิจจานุเบกษาเป็นต้นไป

ข้อ ๓ ให้เพิ่มความต่อไปนี้เป็น (๑/๑) ในข้อ ๖ แห่งกฎกระทรวงให้ใช้บังคับผังเมืองรวม จังหวัดอุบลราชธานี พ.ศ. ๒๕๕๘

“(๑/๑) ที่ดินในบริเวณหมายเลข ๑/๑ ที่กำหนดไว้เป็นสีม่วง ให้เป็นที่ดินประเภท อุตสาหกรรมและคลังสินค้า”

ข้อ ๔ ให้เพิ่มความต่อไปนี้เป็น ข้อ ๗/๑ แห่งกฎกระทรวงให้ใช้บังคับผังเมืองรวม จังหวัดอุบลราชธานี พ.ศ. ๒๕๕๘

“ข้อ ๗/๑ ที่ดินประเภทอุตสาหกรรมและคลังสินค้า ให้ใช้ประโยชน์ที่ดินเพื่ออุตสาหกรรม หรือเกี่ยวข้องกับอุตสาหกรรม คลังสินค้า การสาธารณูปโภคและสาธารณูปการ

ที่ดินประเภทนี้ ห้ามใช้ประโยชน์ที่ดินเพื่อกิจการตามที่กำหนด ดังต่อไปนี้

(๑) จัดสรรที่ดินเพื่อประกอบพาณิชย์กรรม

(๒) จัดสรรที่ดินเพื่อการอยู่อาศัย

(๓) การอยู่อาศัยประเภทอาคารขนาดใหญ่

(๔) สถานสงเคราะห์หรือรับเลี้ยงเด็ก เว้นแต่ที่ให้บริการแก่พนักงานหรือลูกจ้างของสถาน

ประกอบการในรูปของสวัสดิการ

(๕) สถานสงเคราะห์หรือรับเลี้ยงคนชรา

(๖) สถานสงเคราะห์หรือรับเลี้ยงคนพิการ

(๗) สถานพยาบาลตามกฎหมายว่าด้วยสถานพยาบาลที่รับผู้ป่วยไว้ค้างคืน

การใช้ประโยชน์ที่ดินประเภทนี้ ให้เป็นไปดังต่อไปนี้

(๑) ให้มีที่ว่างโดยรอบภายในแนวเขตนิคมอุตสาหกรรมไม่น้อยกว่า ๓๐ เมตร

(๒) การประกอบกิจการโรงงานตามกฎหมายว่าด้วยโรงงาน คลังสินค้า ไซโล และห้องเย็น หรือสถานที่เก็บสินค้าหรือผลิตผลทางการเกษตรในบริเวณที่มีเขตติดต่อกับศาสนสถาน สถาบันราชการ ถนนสายไปงดินทอง และคลองอารอง ประเภทอาคารขนาดใหญ่ให้มีที่ว่างตามแนวขนานของแปลงที่ดินที่ยื่นขออนุญาตเพื่อเป็นแนวกันชนไม่น้อยกว่า ๕๐ เมตร โดยที่ว่างดังกล่าวให้เป็นพื้นที่สำหรับปลูกต้นไม้ไม่น้อยกว่า ๓ เมตร”

ข้อ ๕ ให้เพิ่มบริเวณหมายเลข ๑/๑ ตามแผนผังกำหนดการใช้ประโยชน์ที่ดิน ตามที่ได้จำแนกประเภทท้ายประกาศนี้ ในแผนผังกำหนดการใช้ประโยชน์ที่ดินตามที่ได้จำแนกประเภทท้ายกฎกระทรวงให้ใช้บังคับผังเมืองรวมจังหวัดอุบลราชธานี พ.ศ. ๒๕๕๘

ข้อ ๖ ให้เพิ่มรายการ ๑/๑ ตามรายการประกอบแผนผังกำหนดการใช้ประโยชน์ที่ดิน ตามที่ได้จำแนกประเภทท้ายประกาศนี้ ในรายการประกอบแผนผังกำหนดการใช้ประโยชน์ที่ดินตามที่ได้จำแนกประเภทท้ายกฎกระทรวงให้ใช้บังคับผังเมืองรวมจังหวัดอุบลราชธานี พ.ศ. ๒๕๕๘

ข้อ ๗ ให้ยกเลิกบริเวณหมายเลข ๒.๒ ในแผนผังกำหนดการใช้ประโยชน์ที่ดิน ตามที่ได้จำแนกประเภทท้ายกฎกระทรวงให้ใช้บังคับผังเมืองรวมจังหวัดอุบลราชธานี พ.ศ. ๒๕๕๘ และให้ใช้บริเวณหมายเลข ๒.๒ ตามแผนผังกำหนดการใช้ประโยชน์ที่ดินตามที่ได้จำแนกประเภทท้ายประกาศนี้แทน

ข้อ ๘ ให้ยกเลิกความในรายการ ๒.๒ ในรายการประกอบแผนผังกำหนดการใช้ประโยชน์ที่ดินตามที่ได้จำแนกประเภทท้ายกฎกระทรวงให้ใช้บังคับผังเมืองรวมจังหวัดอุบลราชธานี พ.ศ. ๒๕๕๘ และให้ใช้ความในรายการ ๒.๒ ตามรายการประกอบแผนผังกำหนดการใช้ประโยชน์ที่ดินตามที่ได้จำแนกประเภทท้ายประกาศนี้แทน

ประกาศ ณ วันที่ ๓ พฤษภาคม พ.ศ. ๒๕๖๗

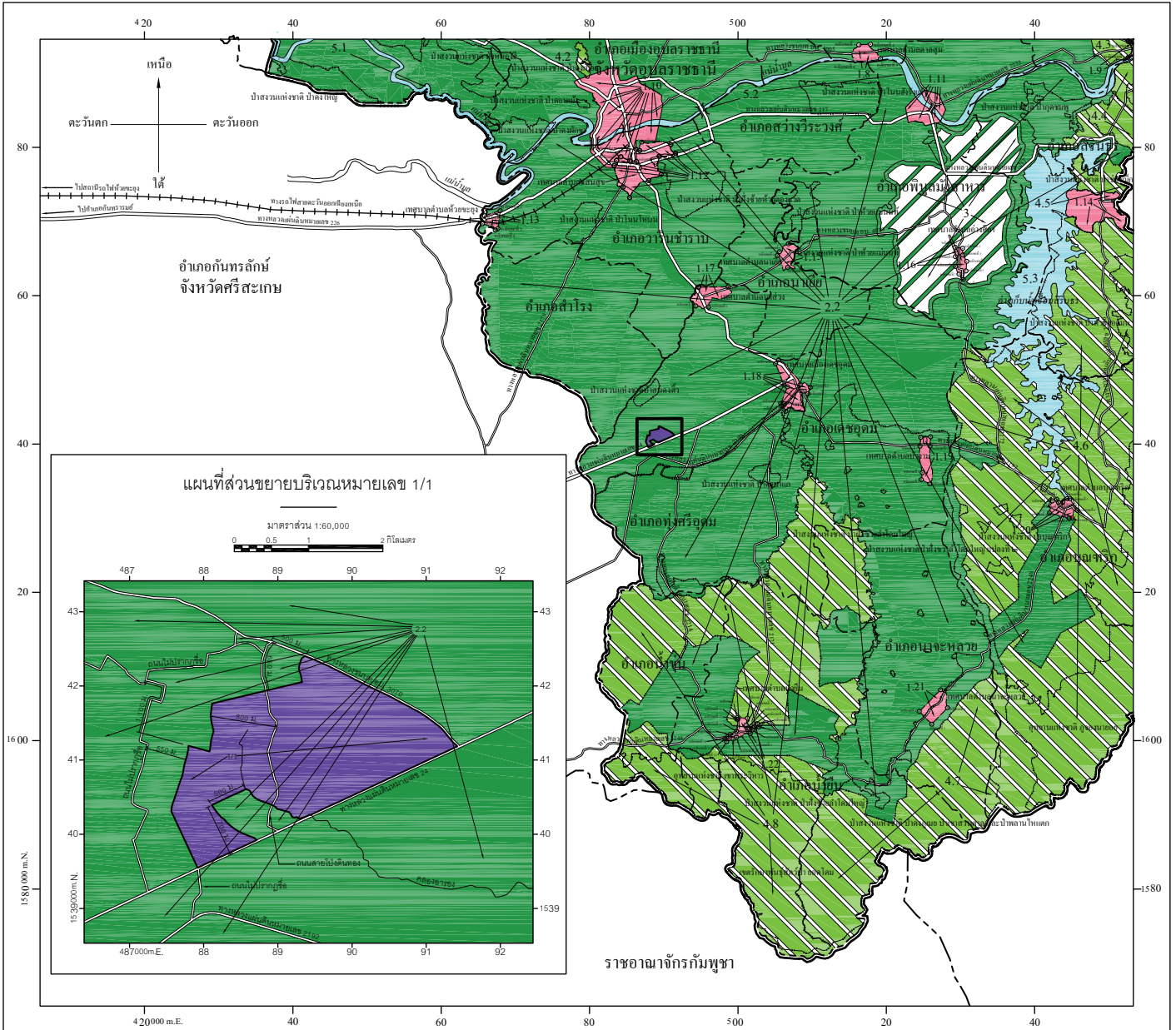
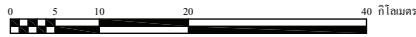
อนุทิน ชาญวีรกูล

รัฐมนตรีว่าการกระทรวงมหาดไทย

แผนผังกำหนดการใช้ประโยชน์ที่ดินตามที่ได้จำแนกประเภทท้ายประกาศกระทรวงมหาดไทย
เรื่อง การให้ใช้บังคับผังเมืองรวมจังหวัดอุบลราชธานี (ฉบับที่ 2)

พ.ศ. 2567

มาตราส่วน 1 : 600,000



ราชอาณาจักรกัมพูชา

เครื่องหมาย

- แนวเขตผังเมืองรวม
- เขตจังหวัด
- เขตอำเภอ เขตกิ่งอำเภอ
- เขตเทศบาล
- แนวเขตป่าสงวนแห่งชาติ แนวเขตอุทยานแห่งชาติ
- แนวเขตนอุทยาน แนวเขตรักษาพันธุ์สัตว์ป่า
- ทางหลวง ถนน ซอย
- สะพาน
- ทางรถไฟ
- แม่น้ำ คลอง ห้วย
- อ่างเก็บน้ำ หนอง บึง

1. เขตสีชมพู
- 1/1. เขตสีม่วง
2. เขตสีเขียว
3. เขตสีขาวยังมีกรอบและเส้นทแยงสีเขียว
4. เขตสีเขียวอ่อนมีเส้นทแยงสีขาว
5. เขตสีฟ้า

- ที่ดินประเภทชุมชน
- ที่ดินประเภทอุตสาหกรรมและคลังสินค้า
- ที่ดินประเภทชนบทและเกษตรกรรม
- ที่ดินประเภทอนุรักษ์ชนบทและเกษตรกรรม
- ที่ดินประเภทอนุรักษ์ป่าไม้
- ที่ดินประเภทที่โล่งเพื่อการรักษาคุณภาพสิ่งแวดล้อม

ผังเมืองรวมจังหวัดอุบลราชธานี

(นางสาวจิราพร จิตคองมัน)
ผู้อำนวยการสำนักผังประเทศและผังภาค

(นางพงษศรีรัตน์ ภิรมย์รัตน์)
อธิบดีกรมโยธาธิการและผังเมือง

รายการประกอบแผนผังกำหนดการใช้ประโยชน์ที่ดินตามที่ได้จำแนกประเภทท้ายประกาศกระทรวงมหาดไทย
เรื่อง การให้ใช้บังคับผังเมืองรวมจังหวัดอุบลราชธานี (ฉบับที่ ๒)

พ.ศ. ๒๕๖๗

การใช้ประโยชน์ที่ดินใน ๑/๑ และใน ๒. รายการ ๒.๒ ให้เป็นไปตามที่กำหนด ดังต่อไปนี้

๑/๑ ด้านเหนือ จดเส้นตั้งฉากกับถนนไม่ปรากฏชื่อที่จุดซึ่งอยู่ห่างจาก
ถนนสายไปงดินทอง บรรจบกับทางหลวงชนบท อบ. ๓๐๗๐ ไปทางทิศตะวันตกเฉียงใต้ตามแนว
ถนนสายไปงดินทอง เป็นระยะ ๖๕๐ เมตร และเส้นขนานระยะ ๕๐๐ เมตร กับศูนย์กลางถนนสายไปงดินทอง
ด้านตะวันออก จดทางหลวงชนบท อบ. ๓๐๗๐ ฟากตะวันตก
ด้านใต้ จดทางหลวงแผ่นดินหมายเลข ๒๔ ฟากเหนือ
คลองอารอง ฝั่งตะวันออก เส้นขนานระยะ ๗๐๐ เมตร กับศูนย์กลางทางหลวงแผ่นดินหมายเลข ๒๔
และเส้นขนานระยะ ๕๐๐ เมตร กับริมฝั่งคลองอารอง ฝั่งตะวันตก
ด้านตะวันตก จดเส้นตั้งฉากกับทางหลวงแผ่นดินหมายเลข ๒๔
ที่จุดซึ่งอยู่ห่างจากทางหลวงแผ่นดินหมายเลข ๒๔ บรรจบกับถนนไม่ปรากฏชื่อ เส้นขนานระยะ ๕๕๐ เมตร
กับศูนย์กลางถนนไม่ปรากฏชื่อ เส้นตั้งฉากกับถนนไม่ปรากฏชื่อ ที่จุดซึ่งอยู่ห่างจากถนนไม่ปรากฏชื่อ
บรรจบกับถนนไม่ปรากฏชื่อ ไปทางทิศตะวันออกเฉียงใต้ตามแนวถนนไม่ปรากฏชื่อ เป็นระยะ ๑,๑๐๐ เมตร
และเส้นขนานระยะ ๘๐๐ เมตร กับศูนย์กลางถนนสายไปงดินทอง

๒.๒ ด้านเหนือ จดแม่น้ำมูล ฝั่งใต้ เขตผังเมืองรวมเมืองอุบลราชธานี -
วารินชำราบ ตามกฎกระทรวงให้ใช้บังคับผังเมืองรวมเมืองอุบลราชธานี - วารินชำราบ พ.ศ. ๒๕๔๗
ด้านตะวันออก ด้านใต้ และด้านตะวันตก เขตเทศบาลตำบลแสนสุข ระหว่างหลักเขตที่ ๑ หลักเขตที่ ๑๕
หลักเขตที่ ๑๔ หลักเขตที่ ๑๓ หลักเขตที่ ๑๒ หลักเขตที่ ๑๑ หลักเขตที่ ๑๐ หลักเขตที่ ๙ หลักเขตที่ ๘
หลักเขตที่ ๗ หลักเขตที่ ๖ กับหลักเขตที่ ๕ และเขตผังเมืองรวมเมืองพิบูลมังสาหาร ตามกฎกระทรวง
ฉบับที่ ๔๑๘ (พ.ศ. ๒๕๔๒) ออกตามความในพระราชบัญญัติการผังเมือง พ.ศ. ๒๕๑๘ ด้านเหนือ
ด้านตะวันออก ด้านใต้ และด้านตะวันตก
ด้านตะวันออก จดแนวเขตป่าสงวนแห่งชาติ ป่าดงหินกอง แนวเขต
อุทยานแห่งชาติแก่งตะนะ ทางหลวงแผ่นดินหมายเลข ๒๑๗ ฟากใต้ แนวเขตผังเมืองรวมด้านตะวันออก
ซึ่งเป็นเส้นแบ่งเขตการปกครองของจังหวัดอุบลราชธานี แนวเขตป่าสงวนแห่งชาติ ป่าช่องเม็ก อ่างเก็บน้ำ
เขื่อนสิรินธร แนวเขตป่าสงวนแห่งชาติ ป่าห้วยยอดมน แนวเขตป่าสงวนแห่งชาติ ป่าบุณจริก แนวเขต
รักษาพันธุ์สัตว์ป่าบุณจริก - ยอดมน แนวเขตอุทยานแห่งชาติภูจองนายอย และทางหลวงแผ่นดิน
หมายเลข ๒๑๗๒ ฟากตะวันตก
ด้านใต้ จดแนวเขตป่าสงวนแห่งชาติ ป่าดงภูเมย ป่าเขาสวนตาล
และป่าพลานไหแตก แนวเขตป่าสงวนแห่งชาติ ป่าฝั่งซ้ายลำโดมใหญ่ แนวเขตรักษาพันธุ์สัตว์ป่ายอดโดม
และแนวเขตอุทยานแห่งชาติเขาพระวิหาร
ด้านตะวันตก จดแนวเขตผังเมืองรวมด้านตะวันตก ซึ่งเป็นเส้นแบ่งเขต
การปกครองระหว่างจังหวัดอุบลราชธานีกับจังหวัดศรีสะเกษ แนวเขตป่าสงวนแห่งชาติ ป่าฝั่งซ้ายลำโดมใหญ่
เขตเทศบาลตำบลน้ำยืน ระหว่างหลักเขตที่ ๑๗ หลักเขตที่ ๑๖ หลักเขตที่ ๑๕ หลักเขตที่ ๑๔ หลักเขตที่ ๑๓
หลักเขตที่ ๑๒ หลักเขตที่ ๑๑ หลักเขตที่ ๑๐ หลักเขตที่ ๙ หลักเขตที่ ๘ หลักเขตที่ ๗ กับหลักเขตที่ ๖
เขตเทศบาลตำบลห้วยชะยุ้ง ระหว่างหลักเขตที่ ๕ หลักเขตที่ ๔ หลักเขตที่ ๓ หลักเขตที่ ๒ กับหลักเขตที่ ๑
และแม่น้ำมูล ฝั่งตะวันออก

ทั้งนี้ ยกเว้นบริเวณหมายเลข ๑.๑๕ หมายเลข ๑.๑๖ หมายเลข ๑.๑๗ หมายเลข ๑.๑๘
หมายเลข ๑.๑๙ และหมายเลข ๑.๒๑ ที่กำหนดไว้เป็นสีชมพู บริเวณหมายเลข ๑/๑ ที่กำหนดไว้เป็นสีม่วง
และบริเวณหมายเลข ๓ ที่กำหนดไว้เป็นสีเขียวมีกรอบและเส้นทแยงสีเขียว