

ข้อบัญญัติองค์การบริหารส่วนตำบลเวียงนาง

เรื่อง กำหนดบริเวณห้ามก่อสร้าง ดัดแปลง ใช้หรือเปลี่ยนแปลงการใช้อาคารบางชนิดหรือบางประเภท
ในท้องที่องค์การบริหารส่วนตำบลเวียงนาง อำเภอเมืองมหาสารคาม จังหวัดมหาสารคาม

พ.ศ. ๒๕๕๒

อาศัยอำนาจตามความในมาตรา ๕ แห่งพระราชบัญญัติควบคุมอาคาร พ.ศ. ๒๕๒๒ ซึ่งแก้ไขเพิ่มเติมโดยพระราชบัญญัติควบคุมอาคาร (ฉบับที่ ๒) พ.ศ. ๒๕๓๕ อันเป็นพระราชบัญญัติที่มีบทบัญญัติบางประการเกี่ยวกับการจำกัดสิทธิและเสรีภาพของบุคคล ซึ่งมาตรา ๒๕ ประกอบกับ มาตรา ๓๒ มาตรา ๓๓ มาตรา ๔๑ มาตรา ๔๒ และมาตรา ๔๓ ของรัฐธรรมนูญแห่งราชอาณาจักรไทย บัญญัติให้กระทำได้ โดยอาศัยอำนาจตามบทบัญญัติแห่งกฎหมาย และมาตรา ๑๖ แห่งพระราชบัญญัติสภาตำบลและองค์การบริหารส่วนตำบล พ.ศ. ๒๕๓๗ ซึ่งแก้ไขเพิ่มเติมโดยพระราชบัญญัติสภาตำบลและองค์การบริหารส่วนตำบล (ฉบับที่ ๕) พ.ศ. ๒๕๔๖ องค์การบริหารส่วนตำบลเวียงนาง โดยความเห็นชอบของสภาองค์การบริหารส่วนตำบลเวียงนาง จึงออกข้อบัญญัติไว้ ดังต่อไปนี้

ข้อ ๑ ข้อบัญญัตินี้เรียกว่า “ข้อบัญญัติองค์การบริหารส่วนตำบลเวียงนาง เรื่อง กำหนดบริเวณห้ามก่อสร้าง ดัดแปลง ใช้หรือเปลี่ยนแปลงการใช้อาคารบางชนิดหรือบางประเภท ในท้องที่องค์การบริหารส่วนตำบลเวียงนาง อำเภอเมืองมหาสารคาม จังหวัดมหาสารคาม พ.ศ. ๒๕๕๒”

ข้อ ๒ ข้อบัญญัติองค์การบริหารส่วนตำบลเวียงนางนี้ให้ใช้บังคับตั้งแต่วันที่ ๒๖ มิถุนายน พ.ศ. ๒๕๕๒ เป็นต้นไป และให้สิ้นสุดระยะเวลาการใช้บังคับเมื่อมีการประกาศกฎกระทรวงให้ใช้บังคับผังเมืองรวมเมืองมหาสารคามที่ออกตามความในพระราชบัญญัติการผังเมือง พ.ศ. ๒๕๑๘

ข้อ ๓ ในข้อบัญญัตินี้

“บริเวณ ๑” หมายความว่า พื้นที่ในบริเวณด้านเหนือ จดแนวเขตตำบลเวียงนางด้านเหนือ ด้านตะวันออกจดถนนเชื่อมบ้านคือใหญ่กับบ้านโนนเตื่อฟากตะวันตก ด้านใต้จดเส้นขนานระยะ ๓๐๐ เมตร กับแนวเขตตำบลเวียงนางด้านเหนือ ด้านตะวันตก จดทางหลวงแผ่นดิน หมายเลข ๒๓

“บริเวณที่ ๒” หมายความว่า พื้นที่ในบริเวณด้านเหนือ จดเส้นขนานระยะ ๓๐๐ เมตร กับศูนย์กลางคลองส่งน้ำชลประทานฟากใต้จนบรรจบกับถนนเชื่อมบ้านคือใหญ่กับบ้านโนนเตื่อฟากตะวันออก และจดแนวเขตตำบลเวียงนางด้านเหนือ ด้านตะวันออกจดแนวเขตเทศบาลเมือง

มหาสารคาม จังหวัดมหาสารคาม และแนวเขตตำบลเวียงนางด้านตะวันออก ด้านใต้จดเส้นขนานระยะ ๕๐๐ เมตรกับศูนย์กลางทางหลวงแผ่นดินหมายเลข ๒๑ ตอนเถียงเมือง เส้นขนานระยะ ๕๐๐ เมตรกับศูนย์กลางทางหลวงแผ่นดินหมายเลข ๒๑ และห้วยกะกางฝั่งตะวันออก ฝั่งตะวันตก ฝั่งใต้ และฝั่งเหนือ ด้านตะวันตกจดทางหลวงแผ่นดินหมายเลข ๒๑ ฟากตะวันออก

ข้อ ๔ ภายในบริเวณที่ ๑ ห้ามมิให้บุคคลใดก่อสร้างอาคาร ดังต่อไปนี้

(๑) โรงงานทุกประเภท เว้นแต่โรงงานที่ประกอบกิจการเกี่ยวกับอุตสาหกรรมบริการ และโรงงานที่ประกอบกิจการโดยไม่เป็นมลพิษต่อชุมชนหรือสิ่งแวดล้อมตามกฎหมายว่าด้วยการส่งเสริมและรักษาคุณภาพสิ่งแวดล้อมแห่งชาติ

(๒) คลังวัตถุอันตรายตามกฎหมายว่าด้วยวัตถุอันตราย

(๓) สถานสงเคราะห์หรือรับเลี้ยงเด็กหรือคนชรา

(๔) สุสานและฌาปนสถานตามกฎหมายว่าด้วยสุสานและฌาปนสถาน

ข้อ ๕ ภายในบริเวณที่ ๒ ห้ามมิให้บุคคลใดก่อสร้างอาคาร ดังต่อไปนี้

(๑) จัดสรรที่ดินเพื่อการอยู่อาศัย ประกอบการพาณิชย์ หรือประกอบอุตสาหกรรม

(๒) โรงงานทุกประเภท เว้นแต่โรงงานที่ประกอบกิจการโดยไม่เป็นมลพิษต่อชุมชนหรือสิ่งแวดล้อมตามกฎหมายว่าด้วยการส่งเสริมและรักษาคุณภาพสิ่งแวดล้อมแห่งชาติ

ข้อ ๖ ภายในบริเวณพื้นที่ที่กำหนดไว้ตามข้อ ๔ และข้อ ๕ ห้ามมิให้บุคคลใดตัดแปลงหรือเปลี่ยนแปลงการใช้อาคารใด ๆ ให้เป็นอาคารชนิดหรือประเภทที่มีลักษณะต้องห้ามตามที่กำหนดในข้อ ๔ และข้อ ๕

ข้อ ๗ อาคารที่มีอยู่แล้วในพื้นที่ที่กำหนดตามข้อ ๔ และข้อ ๕ ก่อนหรือในวันที่ข้อบัญญัตินี้ ใช้บังคับให้ได้รับยกเว้น ไม่ต้องปฏิบัติตามข้อบัญญัตินี้ แต่ห้ามตัดแปลงหรือเปลี่ยนแปลงอาคารดังกล่าวให้เป็นอาคารชนิด หรือประเภทที่มีลักษณะต้องห้ามตามที่กำหนดในข้อ ๔ และข้อ ๕

ข้อ ๘ อาคารที่ได้รับอนุญาตหรือในวันแจ้งการก่อสร้าง ตัดแปลง ใช้หรือเปลี่ยนแปลงตามกฎหมายว่าด้วยการควบคุมอาคาร หรือที่ได้รับอนุญาตตามกฎหมายเฉพาะว่าด้วยกิจการนั้นก่อนวันที่ข้อบัญญัตินี้ ใช้บังคับ และยังก่อสร้าง ตัดแปลง ใช้หรือเปลี่ยนแปลงไม่แล้วเสร็จ ให้ได้รับยกเว้นไม่ต้องปฏิบัติตามข้อบัญญัตินี้ แต่จะขอเปลี่ยนแปลงการอนุญาตหรือการแจ้งให้เป็นการจัดต่อข้อบัญญัตินี้ไม่ได้

ข้อ ๕ ให้นายกองการบริหารส่วนตำบลเวียงนาง รักษาการให้เป็นไปตามข้อบัญญัตินี้

ประกาศ ณ วันที่ ๑๐ มิถุนายน พ.ศ. ๒๕๕๒

สืบตำรวจเอก สวง นันทะริต

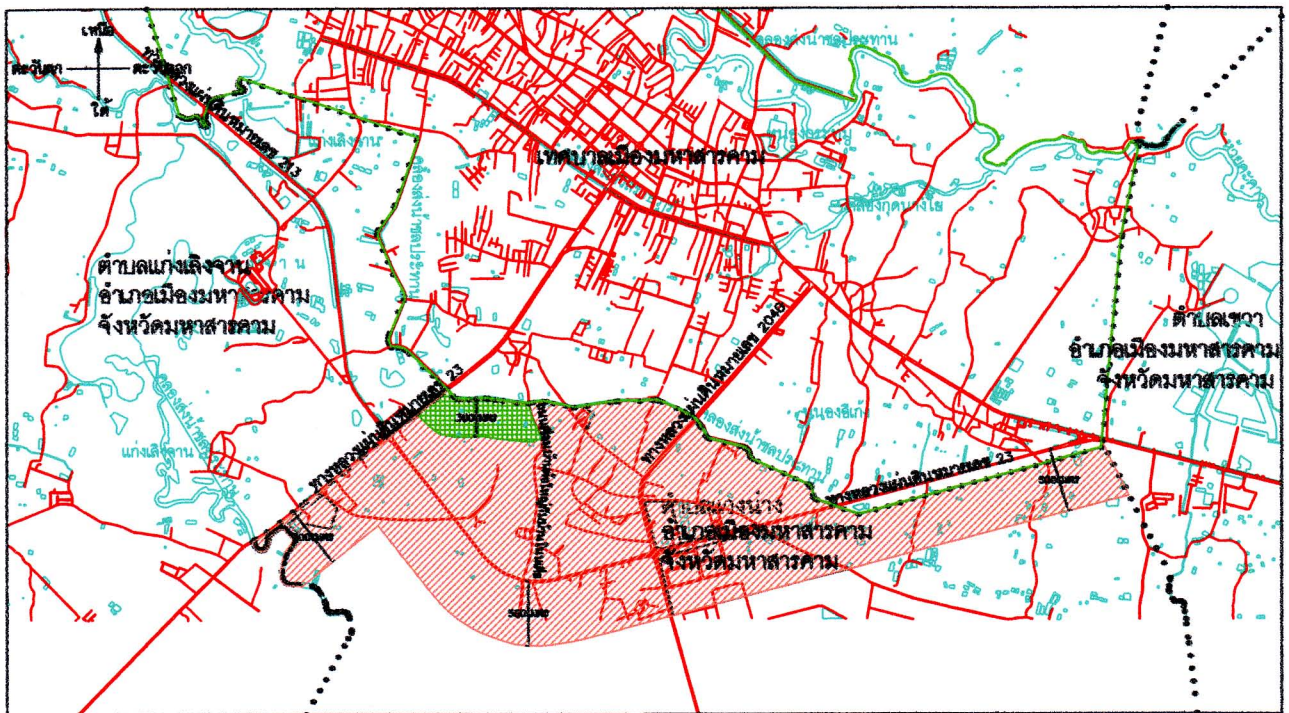
นายกองการบริหารส่วนตำบลเวียงนาง

แผนที่ท้ายข้อบัญญัติองค์การบริหารส่วนตำบลแวงน่าง
 เรื่องกำหนดบริเวณห้ามก่อสร้าง ตัดแปลง ใช้หรือเปลี่ยนแปลงใช้อาคารบางชนิด หรือบางประเภท
 ในท้องที่เขตองค์การบริหารส่วนตำบลแวงน่าง อำเภอเมืองมหาสารคาม จังหวัดมหาสารคาม










พ.ศ. ๒๕๕๒

มาตราส่วน ๑:๖๐,๐๐๐

0 0,5 1 2 4 กิโลเมตร



เครื่องหมาย

-  บริเวณที่ 1
-  บริเวณที่ 2
-  เขตอำเภอ
-  เขตตำบล
-  เขตองค์การบริหารส่วนตำบล
-  เขตเทศบาล
-  ถนนคอนกรีต ถนนลาดยาง
-  แม่น้ำ คลอง ห้วย
-  คลองดิ่งน้ำ

[Signature]

(นางกัญญา เรืองสมบัติ)

หัวหน้าส่วนโยธาองค์การบริหารส่วนตำบลแวงน่าง

[Signature]

(นางเจียมจิต กฤตยาธรรม)

ปลัดองค์การบริหารส่วนตำบลแวงน่าง

[Signature]

สืบตำรวจเอก

(ดวง นันระริต)

นายกองค์การบริหารส่วนตำบลแวงน่าง